

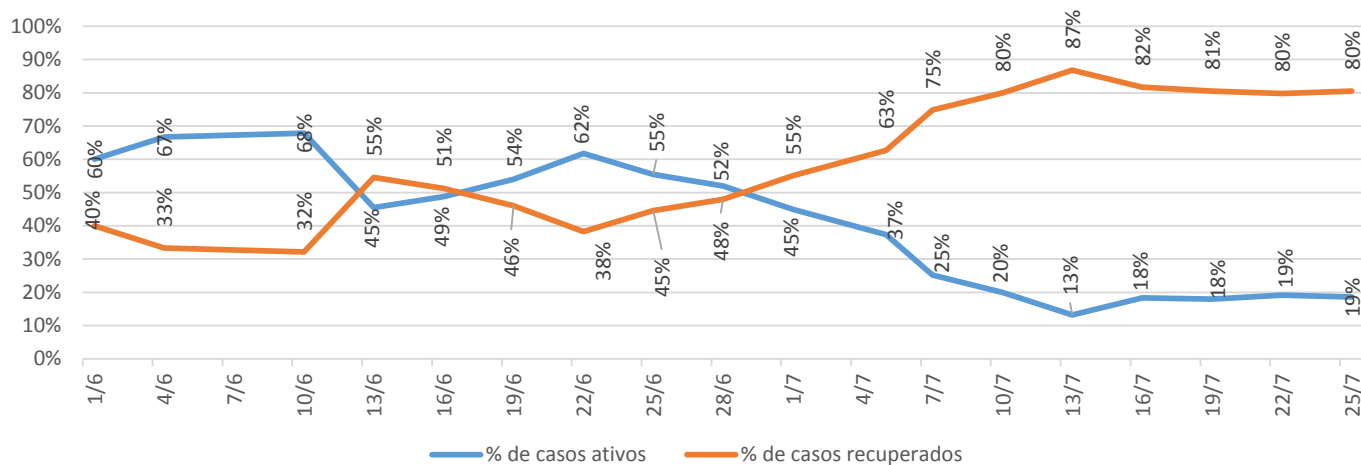
Boletim Epidemiológico Coronavírus Santiago – 25/07/2020

O Poder Executivo Municipal, através do Gabinete de Crise, instituído através do Decreto Municipal nº 20/2020, passa a publicar uma nova versão do Boletim Epidemiológico, que será atualizado periodicamente com as informações a respeito da evolução da pandemia do Coronavírus no Município de Santiago. Este Boletim informa, dentre outros, a evolução do nº de casos suspeitos e confirmados, o nº de testes, bem como a estrutura na rede de atendimento.

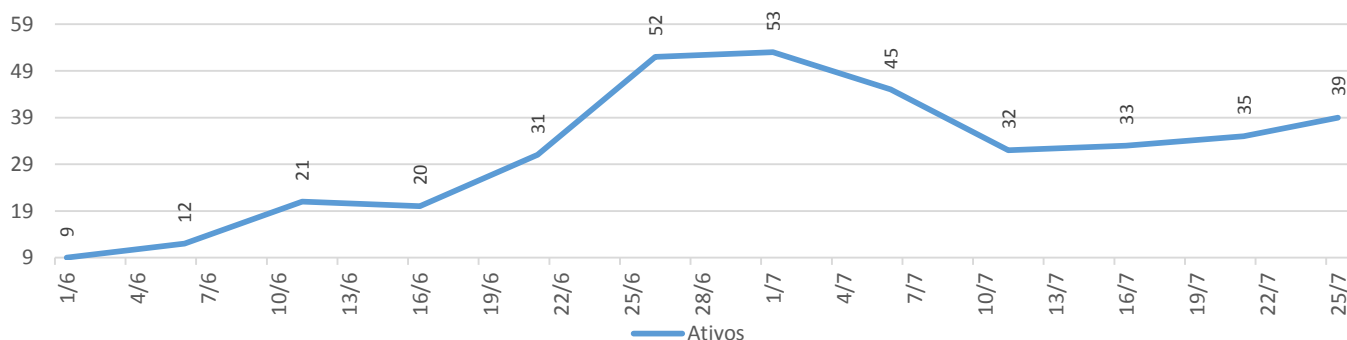
Desta forma, a situação referente à pandemia no município de Santiago (RS), é a seguinte:

Total de casos ativos	39
Em isolamento	37
Hospitalizados	2
Novos casos registrados nesta data	4
Total de casos confirmados	210
Nº de óbitos até esta data	2

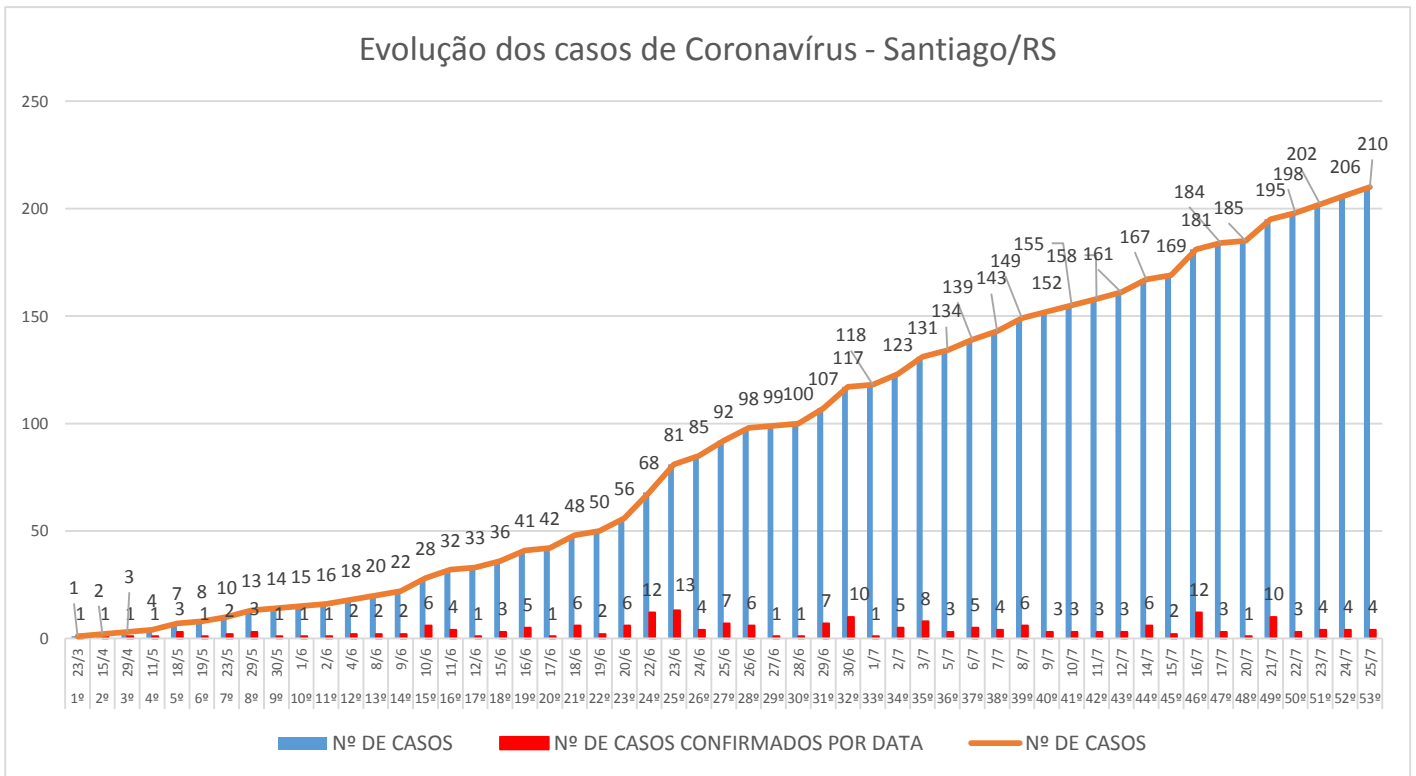
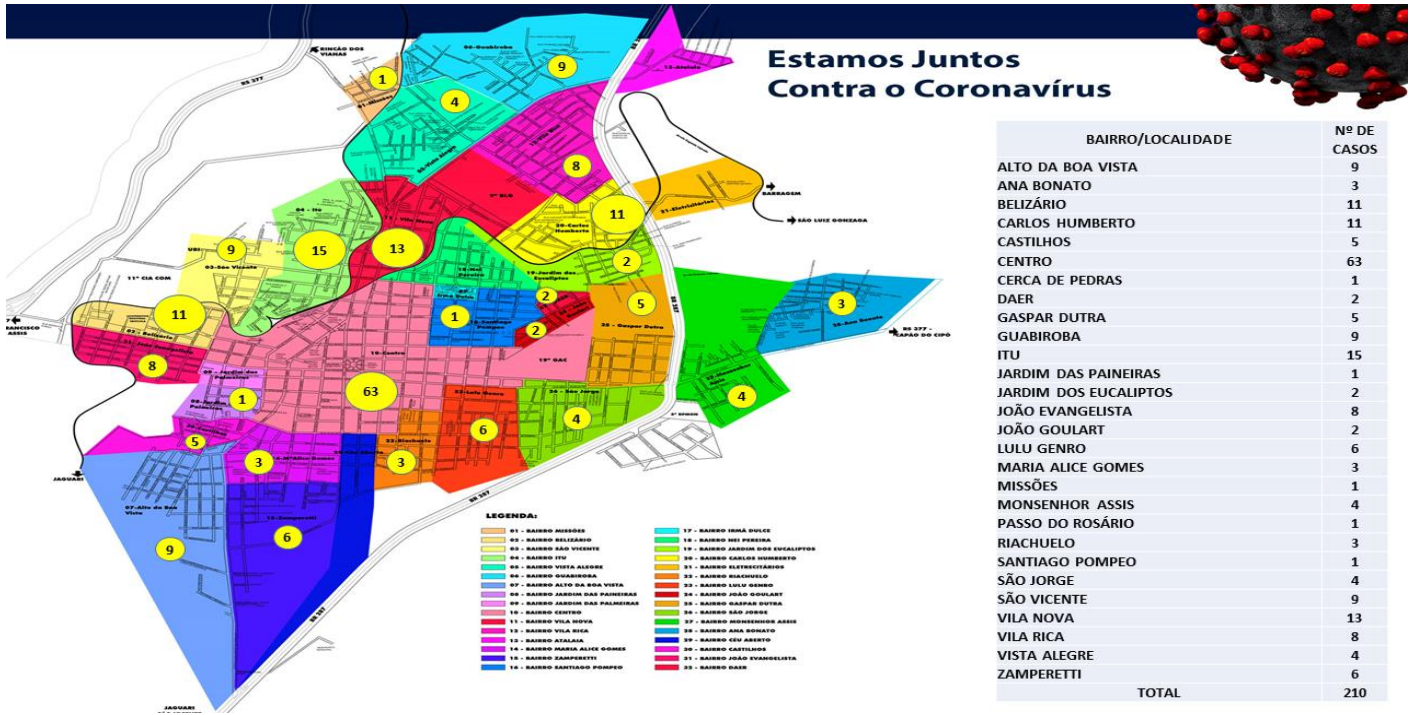
% de casos ativos x recuperados no período



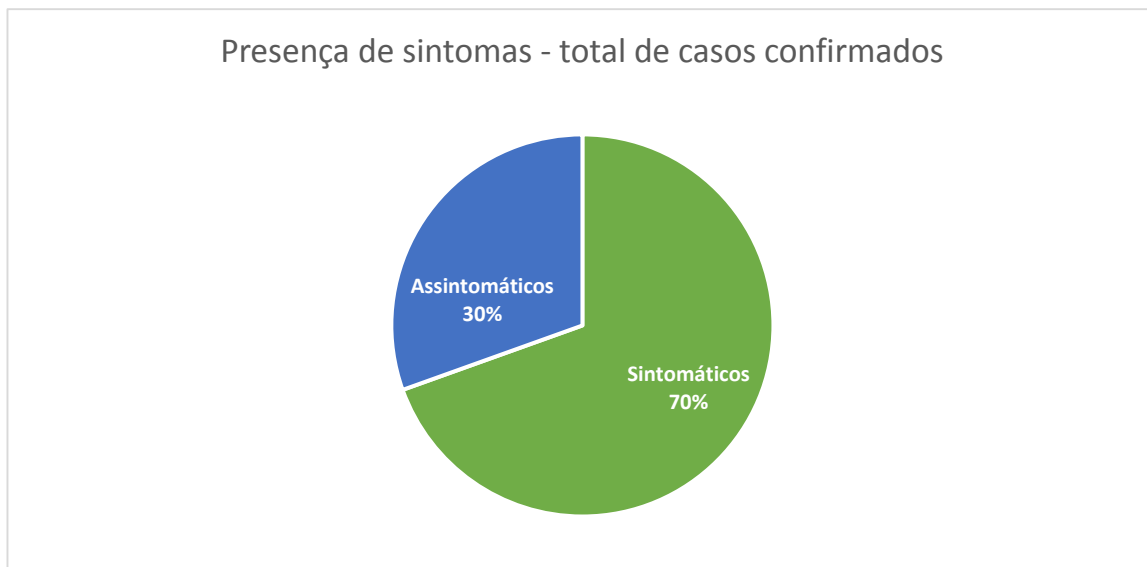
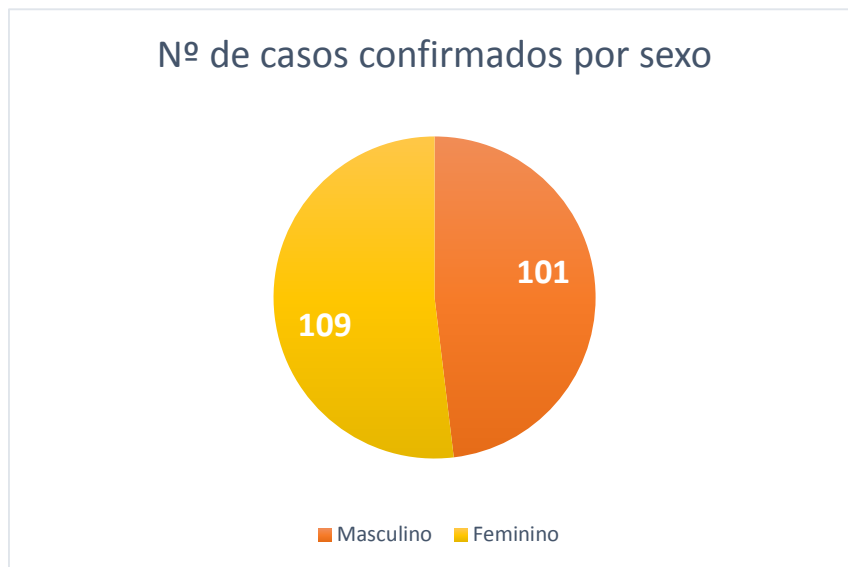
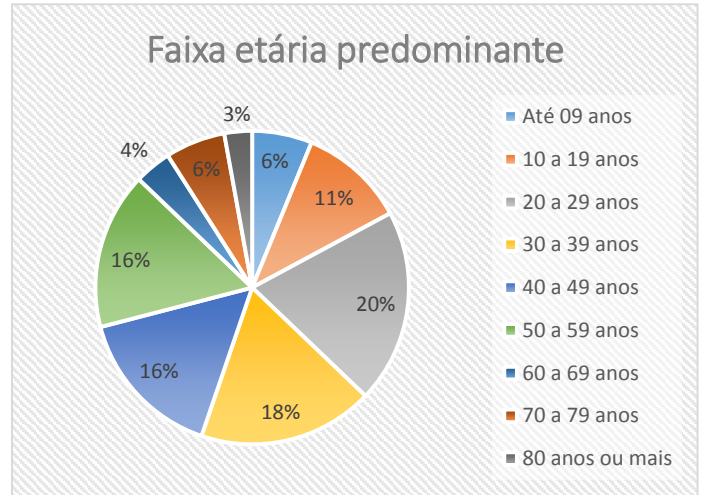
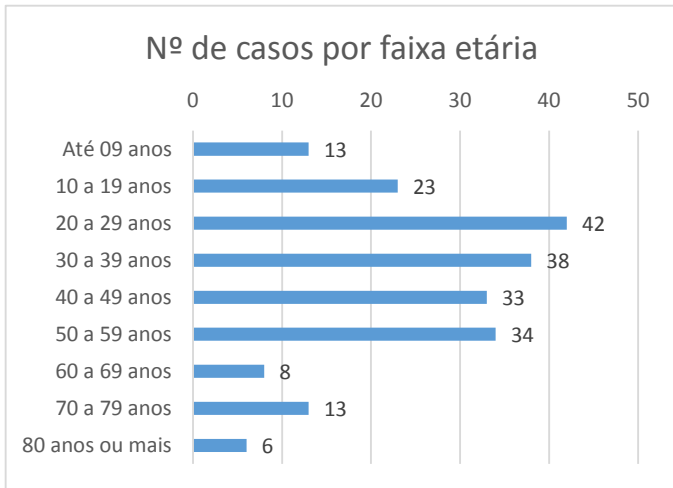
Evolução do nº de casos ativos no período



Nº DE CASOS CONFIRMADOS POR BAIRRO



CARACTERIZAÇÃO DOS CASOS CONFIRMADOS



DADOS RESUMIDOS:

Nº DE TESTES:	TOTAL	%
TESTES COLETADOS	1551	100%
TESTES REALIZADOS PARA COVID-19 NA REDE LACEN	84	5,4%
TESTES REALIZADOS EM LABORATÓRIO PARTICULAR	451	29,1%
TESTES RÁPIDOS	1016	65,5%
TESTES RÁPIDOS POSITIVO CONFIRMADO POR PCR	5	0,3%
TESTES AINDA SEM RESULTADO	3	0,2%

ESTRATIFICAÇÃO DOS CASOS TESTADOS:	TOTAL	%
CASOS INVESTIGADOS	1551	100%
CASOS CONFIRMADOS	210	14%
CASOS EM ANÁLISE	3	0%
CASOS NEGATIVOS	1338	86%
RESULTADOS INCONCLUSIVOS	0	0%

ESTRATIFICAÇÃO DOS CASOS CONFIRMADOS:	TOTAL	%
CASOS CONFIRMADOS	210	100%
CASOS RECUPERADOS	169	80,5%
CASOS ATIVOS	39	18,6%
* PACIENTES EM TRATAMENTO HOSPITALAR	2	1,0%
* PACIENTES EM ISOLAMENTO	37	17,6%
ÓBITOS	2	1,0%

CONTACTANTES:

Os contactantes dos casos ativos de Coronavírus no município permanecem em quarentena e sendo monitorados pela Rede Municipal de Saúde.

MONITORAMENTO PELA REDE DE ATENDIMENTO MUNICIPAL

500 Famílias foram monitoradas e já estão fora de isolamento.

1441 Pessoas foram monitoradas e já estão fora do isolamento.

37 Famílias estão sendo monitoradas pela Equipe de Vigilância Epidemiológica. Totalizando **102** pessoas monitoradas e/ou em quarentena.

Estão sendo monitoradas pela Central de Monitoramento **147** famílias, totalizando **423** pessoas.

MONITORAMENTO	TOTAL
PACIENTES EM MONITORAMENTO, QUARENTENA E OU ISOLAMENTO (pela Secretaria Municipal de Saúde de Santiago)	525
ABORDAGENS DE MONITORAMENTO (nas entradas da cidade)	29.974

ESTRUTURA DO GRUPO HOSPITALAR SANTIAGO - 24/07/2020 – 10h07min.

Total de leitos disponíveis:	132
Total de leitos ocupados:	72
% de ocupação:	55%

• **MONITORAMENTO DAS UTI'S DO HOSPITAL**

Nº de leitos operacionais:	10
Leitos bloqueados:	0
Leitos ocupados:	4
Pacientes em respirador UTI:	2
Suspeitos COVID-19 UTI:	0
Confirmados COVID-19:	0
Percentual de lotação UTI:	40%

Nº de leitos COVID-19:	8
Leitos COVID-19 Ocupados:	8
Casos suspeitos de COVID-19 em UTI:	8
Casos confirmados de COVID-19 em UTI:	0
Percentual de lotação UTI COVID-19:	100%
Nº de pacientes em respirador COVID-19:	0

• **MONITORAMENTO DAS ENTRADAS DA CIDADE**

Total = **29.974** Abordagens (entradas da cidade)

Foram identificadas **107** situações relevantes para monitoramento e medidas de bloqueio social. Dessas, **32** ocorrências motivaram protocolos para monitoramento constante, encaminhamento para serviços de saúde, quarentena e isolamento. Sintomas gripais leves e alérgicos.

INCIDÊNCIA

ABRANGÊNCIA	POPULAÇÃO ESTIMADA 2019	Nº DE CASOS CONFIRMADOS	COEFICIENTE (100.000/HAB)	INCIDÊNCIA P/ 100.000 HAB.
BRASIL (a)	210.147.125	2.343.366	0,00	1.115,1
RIO GRANDE DO SUL (b)	11.377.239	57.007	0,01	501,1
SANTIAGO (c)	49.425	210	2,02	424,9

(*) - Disponível em: <https://cidades.ibge.gov.br/> - Acesso em: 06/05/2020.

(a) - Disponível em: <https://covid.saude.gov.br/> - Atualizado em: 25/07/2020

(b) - Disponível em: <http://ti.saude.rs.gov.br/covid19/> - Atualizado em: 25/07/2020

(c) - Disponibilizados pela Vigilância Epidemiológica do município em: 25/07/2020

PUBLICAÇÕES OFICIAIS SOBRE A PANDEMIA DE CORONAVÍRUS NO MUNICÍPIO DE SANTIAGO:

<http://portal.santiago.rs.gov.br:88/multi24/sistemas/transparencia/?secao=dinamico&id=2744>

MEDIDAS DE RESTRIÇÃO E ATOS NORMATIVOS MUNICIPAIS:

As medidas de restrição vigentes estão amplamente divulgadas através dos decretos municipais disponíveis em:

<http://www.santiago.rs.gov.br/pagina/2881/coronavirus>

ÓRGÃOS RESPONSÁVEIS PELA FISCALIZAÇÃO:

Vigilância Epidemiológica
Fiscalização Fazendária
Vigilância Sanitária
Defesa Civil

DENÚNCIAS:

3251-0104 – Secretaria de Saúde – Em horário normal de expediente
190 – Brigada Militar após o horário normal de expediente
Defesa Civil - (55) 98428-7631

Data e hora de atualização dos dados:

25/07/2020 12:24