

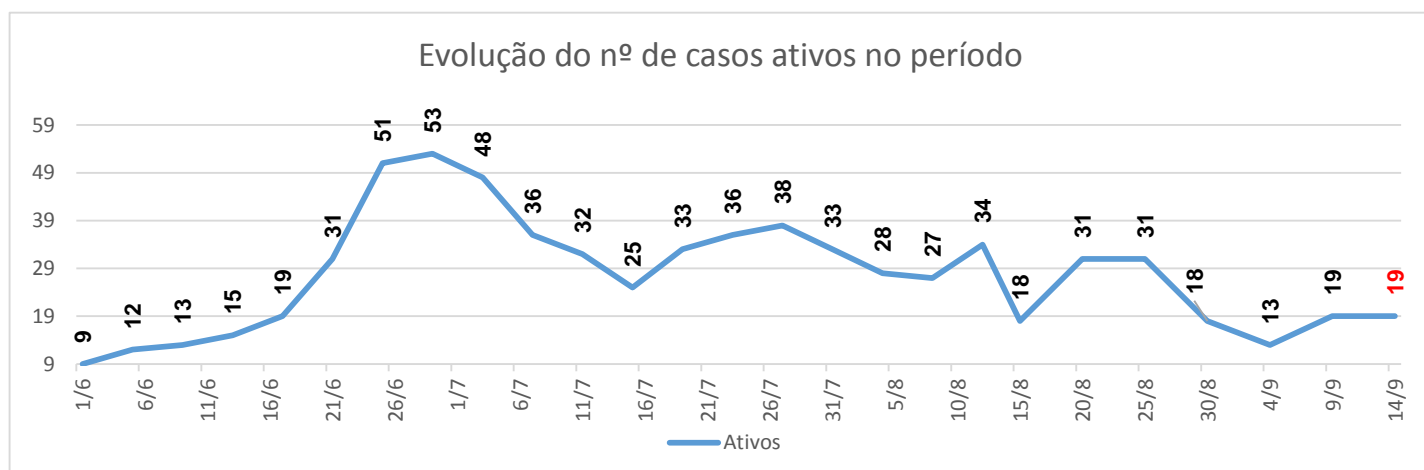
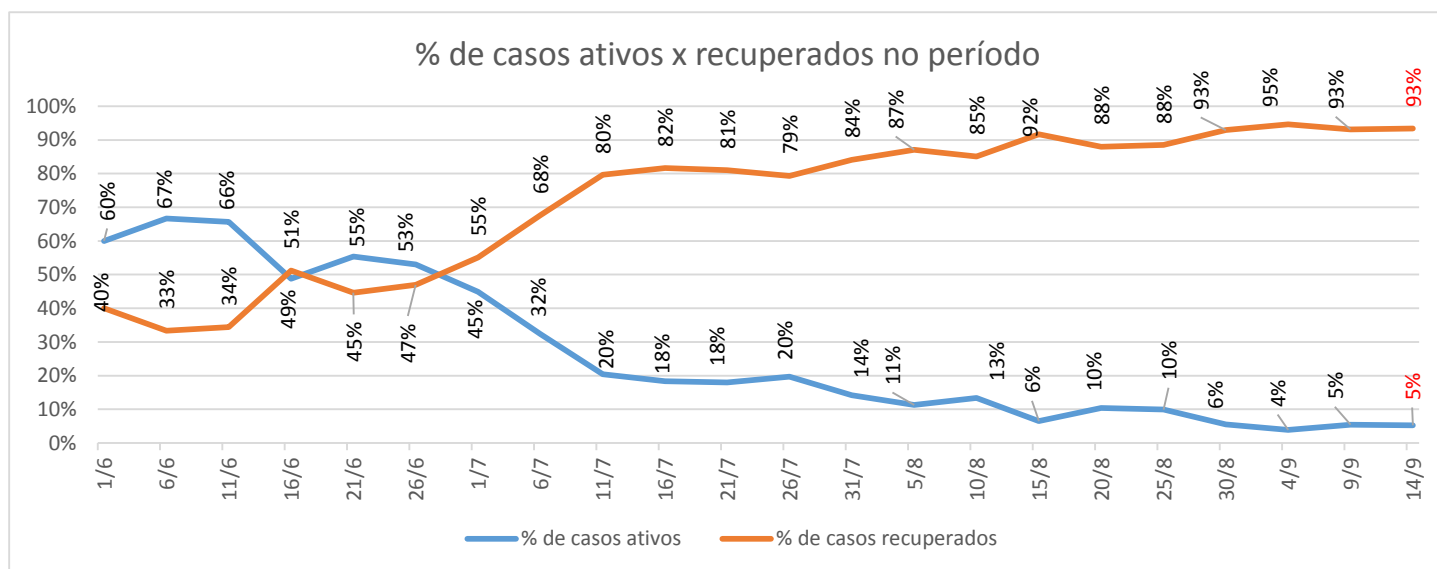
Boletim Epidemiológico Coronavírus

Santiago – 14/09/2020

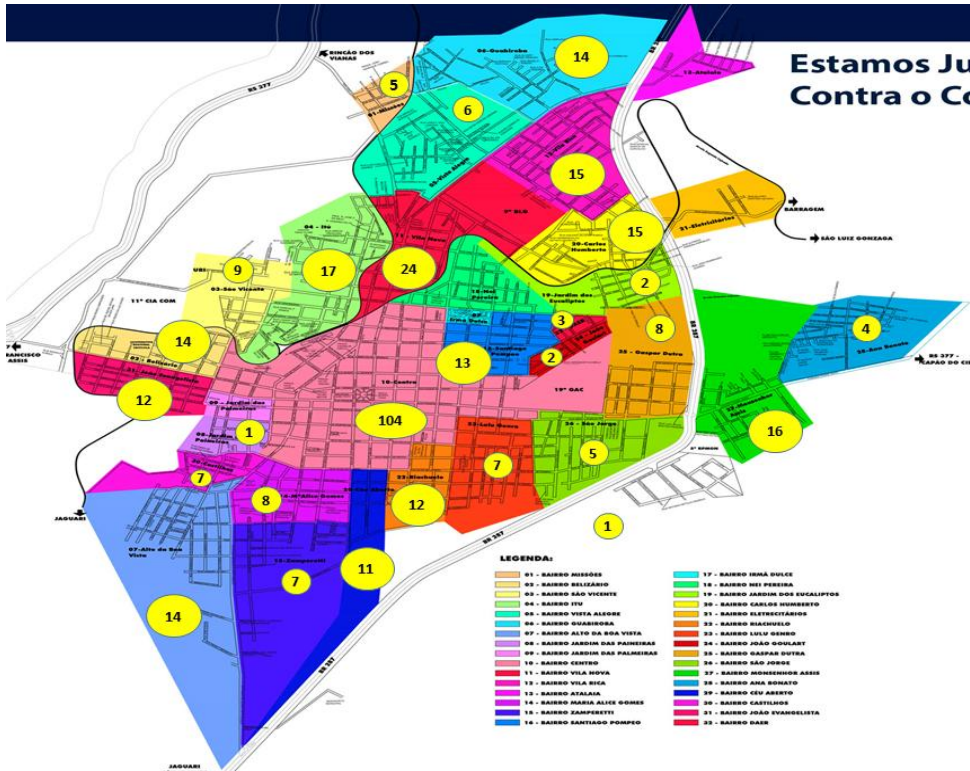
O Poder Executivo Municipal, através do Gabinete de Crise, instituído pelo Decreto Municipal nº 20/2020, passa a publicar uma nova versão do Boletim Epidemiológico, que será atualizado periodicamente com as informações a respeito da evolução da pandemia do Coronavírus no Município de Santiago. Este Boletim informa, dentre outros, a evolução do nº de casos suspeitos e confirmados, o nº de testes, bem como a estrutura na rede de atendimento.

Desta forma, a situação referente à pandemia no município de Santiago (RS), é a seguinte:

Total de casos ativos	19
Em isolamento	19
Hospitalizados	0
Novos casos nesta data	1
Total de casos confirmados	362
Nº de óbitos até esta data	5

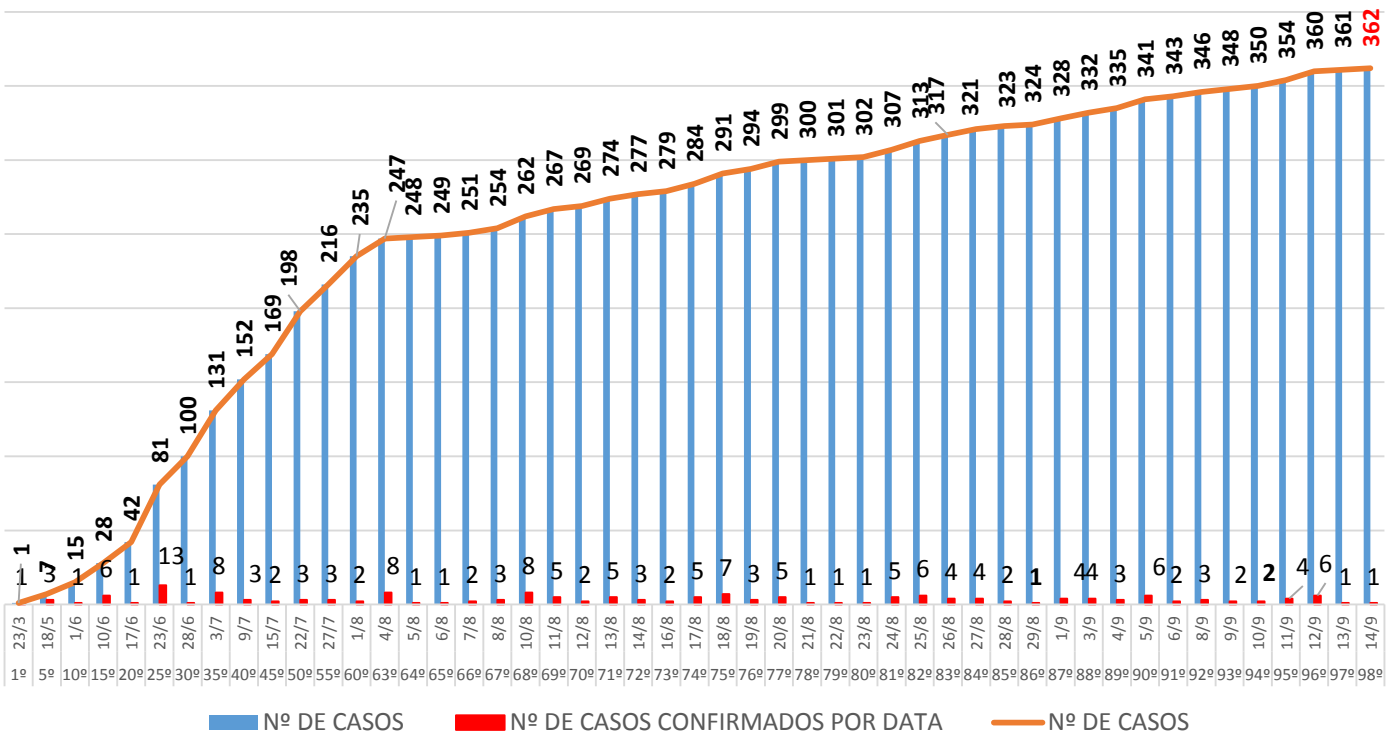


Nº DE CASOS CONFIRMADOS POR BAIRRO

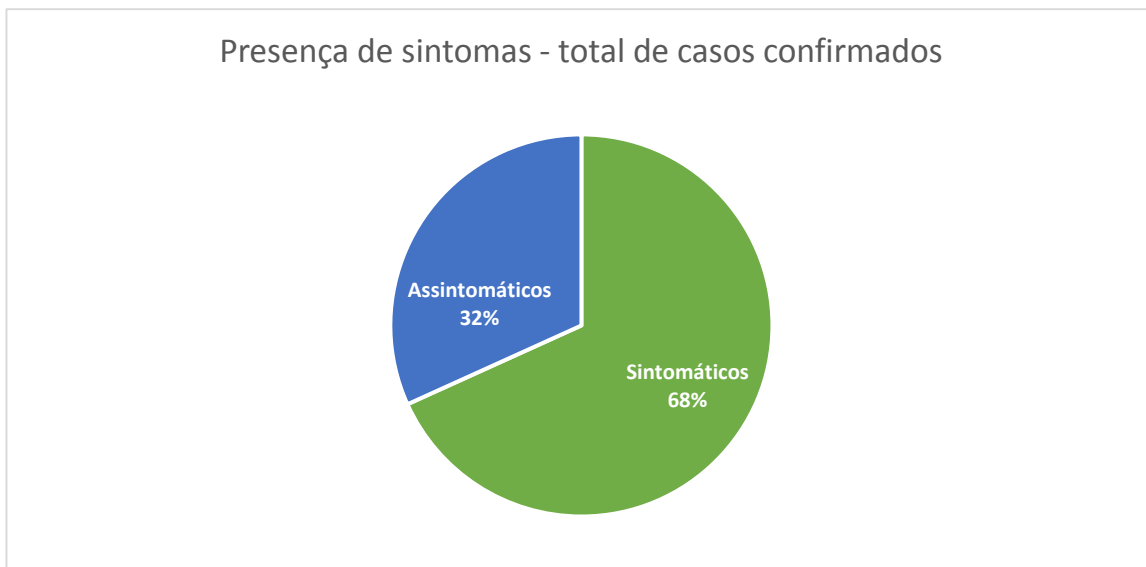
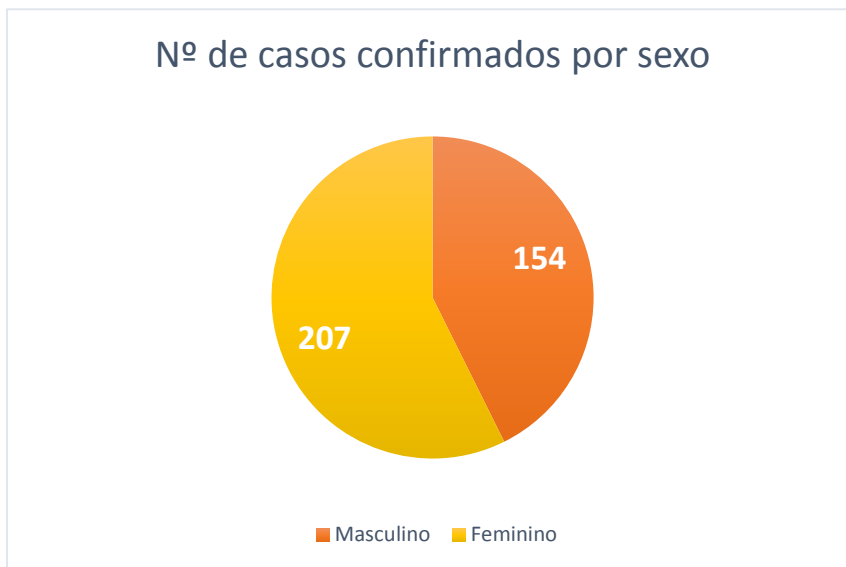
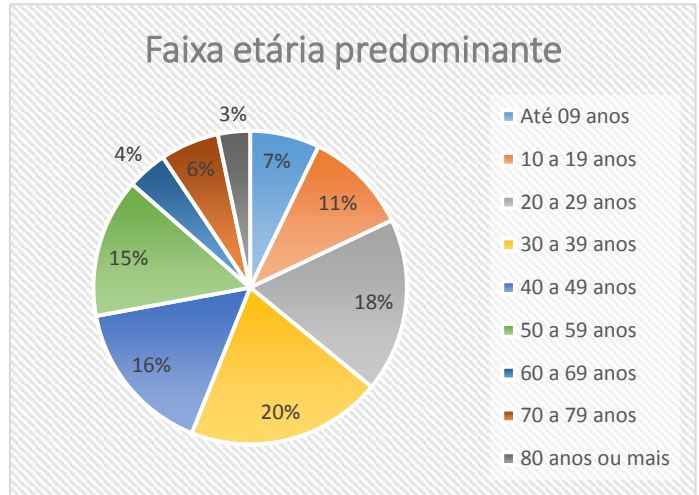
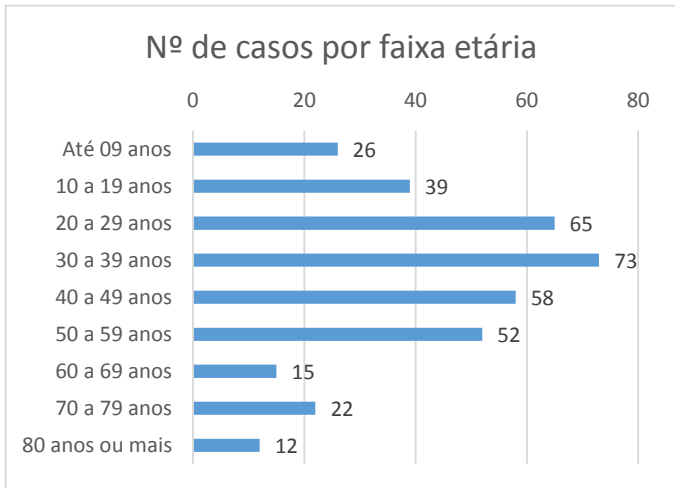


BAIRRO/LOCALIDADE	Nº DE CASOS
ALTO DA BOA VISTA	14
ANA BONATO	4
BELIZÁRIO	14
CARLOS HUMBERTO	15
CASTILHOS	7
CENTRO	104
CERCA DE PEDRAS	1
CÉU ABERTO	11
DAER	3
DISTRITO INDUSTRIAL	1
GASPAR DUTRA	8
GUABIROBA	16
ITU	17
JARDIM DAS PAINEIRAS	1
JARDIM DOS EUCALIPTOS	2
JOÃO EVANGELISTA	12
JOÃO GOULART	2
LULU GENRO	7
MARIA ALICE GOMES	8
MISSÕES	5
MONSENHOR ASSIS	16
PASSO DO ROSÁRIO	1
RIACHUELO	12
SANTIAGO POMPEO	13
SÃO JORGE	5
SÃO VICENTE	9
VILA NOVA	24
VINTE PINHEIROS	1
VILA RICA	15
VISTA ALEGRE	6
ZAMPERETTI	7
TOTAL	361

Evolução do nº de casos de Coronavírus - Santiago/RS



CARACTERIZAÇÃO DOS CASOS CONFIRMADOS



DADOS RESUMIDOS:

Nº DE TESTES:	TOTAL	%
TESTES COLETADOS	2697	100%
TESTES REALIZADOS PARA COVID-19 NA REDE LACEN	227	8,4%
TESTES REALIZADOS EM LABORATÓRIO PARTICULAR	901	33,4%
TESTES RÁPIDOS	1569	58,2%
TESTES RÁPIDOS POSITIVO CONFIRMADO POR PCR	7	0,3%
TESTES AINDA SEM RESULTADO	11	0,4%

ESTRATIFICAÇÃO DOS CASOS TESTADOS:	TOTAL	%
CASOS INVESTIGADOS	2697	100%
CASOS CONFIRMADOS	362	13%
CASOS EM ANÁLISE	11	0%
CASOS NEGATIVOS	2324	86%
RESULTADOS INCONCLUSIVOS	0	0%

ESTRATIFICAÇÃO DOS CASOS CONFIRMADOS:	TOTAL	%
CASOS CONFIRMADOS	362	100%
CASOS RECUPERADOS	338	93,4%
CASOS ATIVOS	19	5,2%
* PACIENTES EM TRATAMENTO HOSPITALAR	0	0,0%
* PACIENTES EM ISOLAMENTO	19	5,2%
ÓBITOS	5	1,4%

CONTACTANTES:

Os contactantes dos casos ativos de Coronavírus no município permanecem em quarentena e sendo monitorados pela Rede Municipal de Saúde.

MONITORAMENTO PELA REDE DE ATENDIMENTO MUNICIPAL

726 Famílias foram monitoradas e já estão fora de isolamento.

2122 Pessoas foram monitoradas e já estão fora do isolamento.

19 Famílias estão sendo monitoradas pela Equipe de Vigilância Epidemiológica. Totalizando **60** pessoas monitoradas e/ou em quarentena.

Estão sendo monitoradas pela Central de Monitoramento **11** famílias, totalizando **58** pessoas.

MONITORAMENTO	TOTAL
PACIENTES EM MONITORAMENTO, QUARENTENA E OU ISOLAMENTO (pela Secretaria Municipal de Saúde de Santiago)	118
ABORDAGENS DE MONITORAMENTO (nas entradas da cidade)	29.974

ESTRUTURA DO GRUPO HOSPITALAR SANTIAGO - 14/09/2020 – 10h.

Total de leitos disponíveis:	132
Total de leitos ocupados:	66
% de ocupação:	50%

• MONITORAMENTO DAS UTI'S DO HOSPITAL

Nº de leitos operacionais:	10
Leitos bloqueados:	0
Leitos ocupados:	10
Pacientes em respirador UTI:	5
Suspeitos COVID-19 UTI:	0
Confirmados COVID-19:	0
Percentual de lotação UTI:	100%

Nº de leitos COVID-19:	17
Leitos COVID-19 Ocupados:	6
Casos suspeitos de COVID-19 em UTI:	6
Casos confirmados de COVID-19 em UTI:	0
Percentual de lotação UTI COVID-19:	35%
Nº de pacientes em respirador COVID-19:	0

• MONITORAMENTO DAS ENTRADAS DA CIDADE

Total = **29.974** Abordagens (entradas da cidade)

Foram identificadas **107** situações relevantes para monitoramento e medidas de bloqueio social. Dessas, **32** ocorrências motivaram protocolos para monitoramento constante, encaminhamento para serviços de saúde, quarentena e isolamento. Sintomas gripais leves e alérgicos.

INCIDÊNCIA

ABRANGÊNCIA	POPULAÇÃO ESTIMADA 2019	Nº DE CASOS CONFIRMADOS	COEFICIENTE (100.000/HAB)	INCIDÊNCIA P/ 100.000 HAB.
BRASIL (a)	210.147.125	4.330.455	0,00	2.060,7
RIO GRANDE DO SUL (b)	11.377.239	156.903	0,01	1.379,1
SANTIAGO (c)	49.425	362	2,02	732,4

(*) - Disponível em: <https://cidades.ibge.gov.br/> - Acesso em: 06/05/2020.

(a) - Disponível em: <https://covid.saude.gov.br/> - Atualizado em: 14/09/2020

(b) - Disponível em: <http://ti.saude.rs.gov.br/covid19/> - Atualizado em: 14/09/2020

(c) - Disponibilizados pela Vigilância Epidemiológica do município em: 14/09/2020

PUBLICAÇÕES OFICIAIS SOBRE A PANDEMIA DE CORONAVÍRUS NO MUNICÍPIO DE SANTIAGO:

<http://portal.santiago.rs.gov.br:88/multi24/sistemas/transparencia/?secao=dinamico&id=2744>

MEDIDAS DE RESTRIÇÃO E ATOS NORMATIVOS MUNICIPAIS:

As medidas de restrição vigentes estão amplamente divulgadas através dos decretos municipais disponíveis em:

<http://www.santiago.rs.gov.br/pagina/2881/coronavirus>

ÓRGÃOS RESPONSÁVEIS PELA FISCALIZAÇÃO:

Vigilância Epidemiológica
Fiscalização Fazendária
Vigilância Sanitária
Defesa Civil

DENÚNCIAS:

3251-0104 – Secretaria de Saúde – Em horário normal de expediente
190 – Brigada Militar após o horário normal de expediente
Defesa Civil - (55) 98428-7631

Data e hora de atualização dos dados:

14/09/2020 13:23