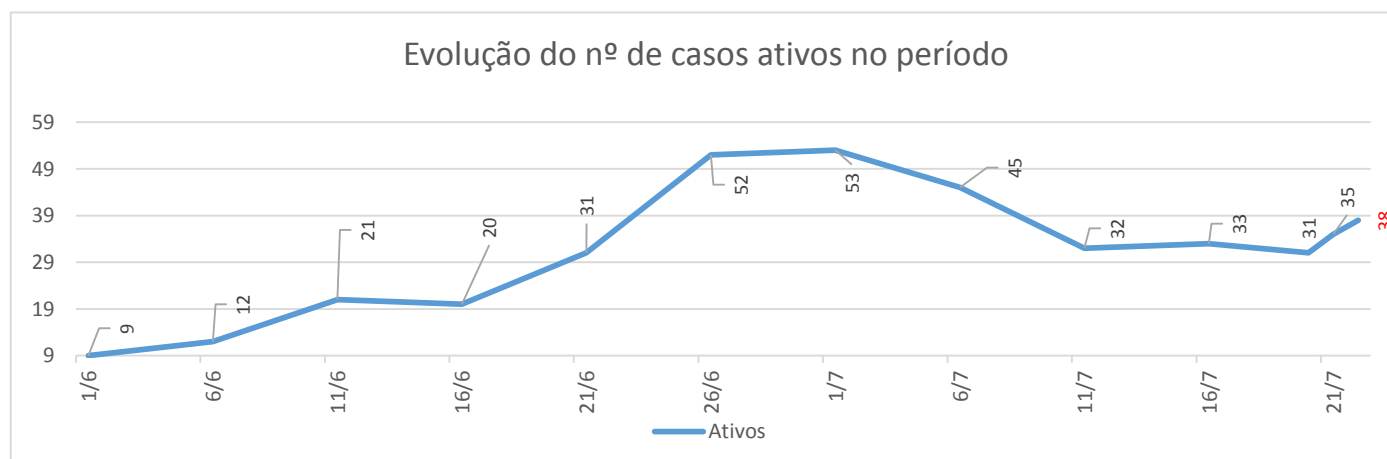
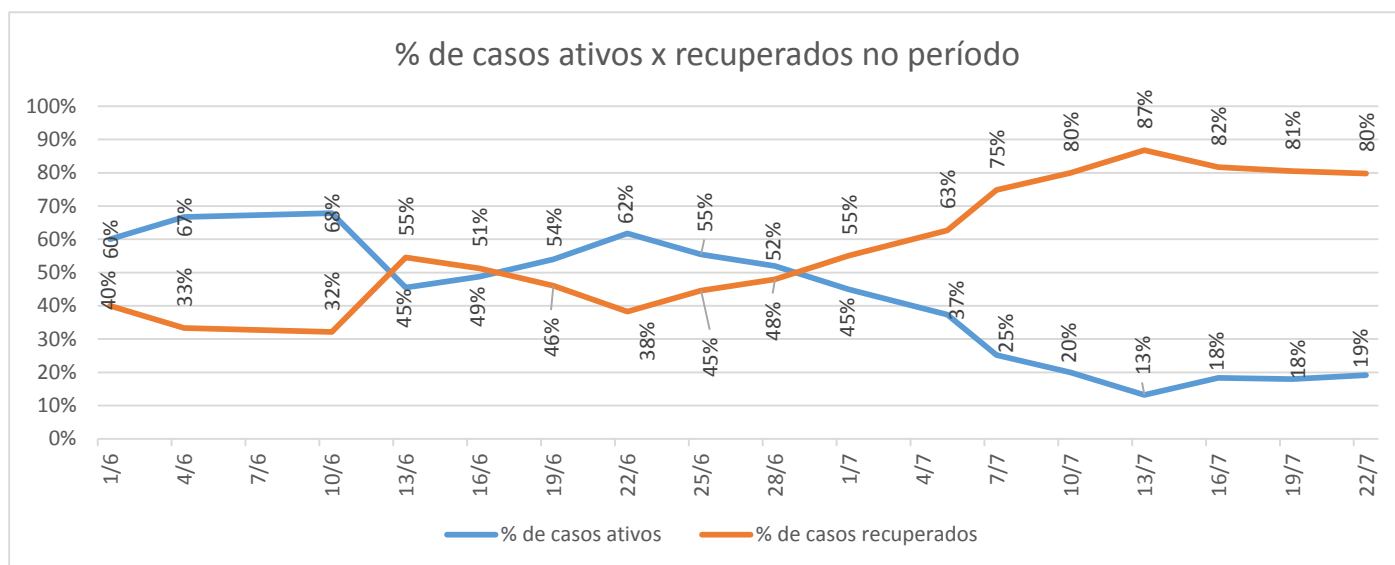


Boletim Epidemiológico Coronavírus Santiago – 22/07/2020

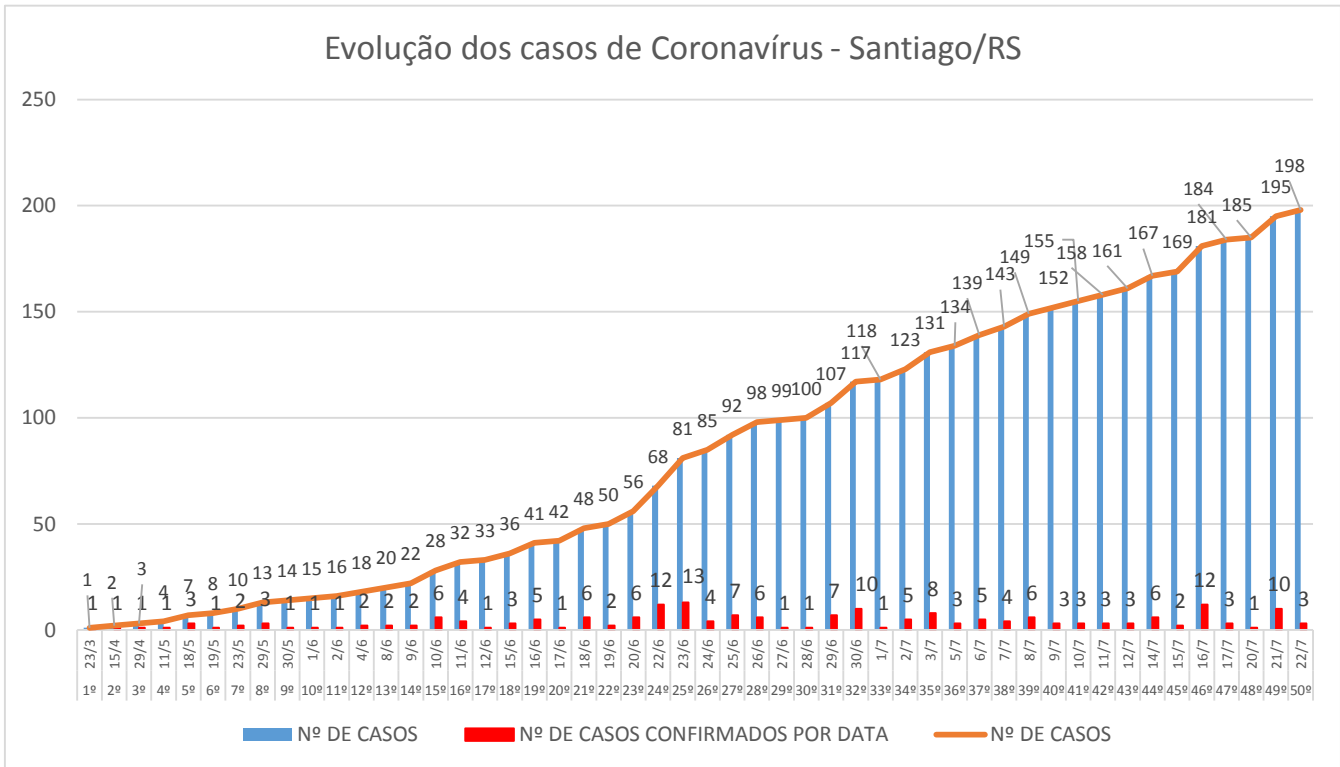
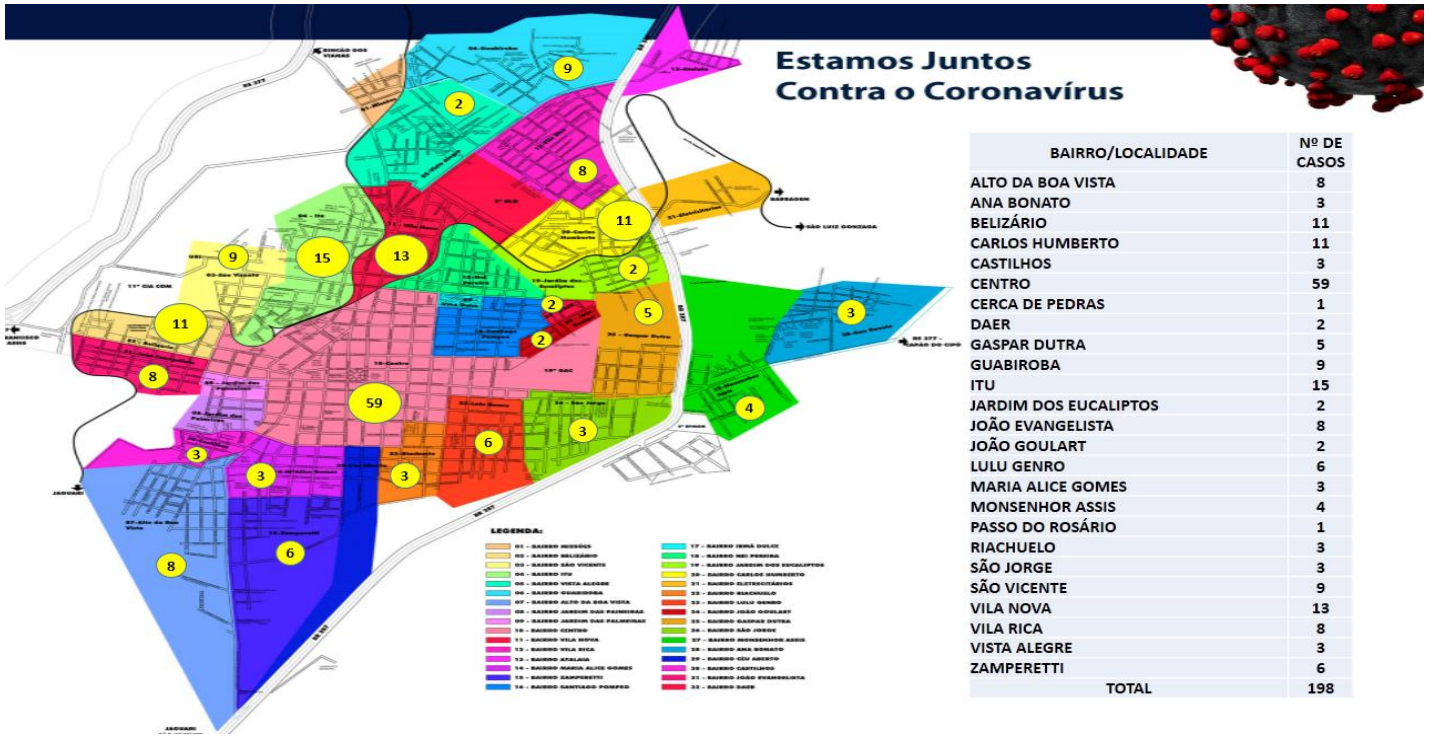
O Poder Executivo Municipal, através do Gabinete de Crise, instituído através do Decreto Municipal nº 20/2020, passa a publicar uma nova versão do Boletim Epidemiológico, que será atualizado periodicamente com as informações a respeito da evolução da pandemia do Coronavírus no Município de Santiago. Este Boletim informa, dentre outros, a evolução do nº de casos suspeitos e confirmados, o nº de testes, bem como a estrutura na rede de atendimento.

Desta forma, a situação referente à pandemia no município de Santiago (RS), é a seguinte:

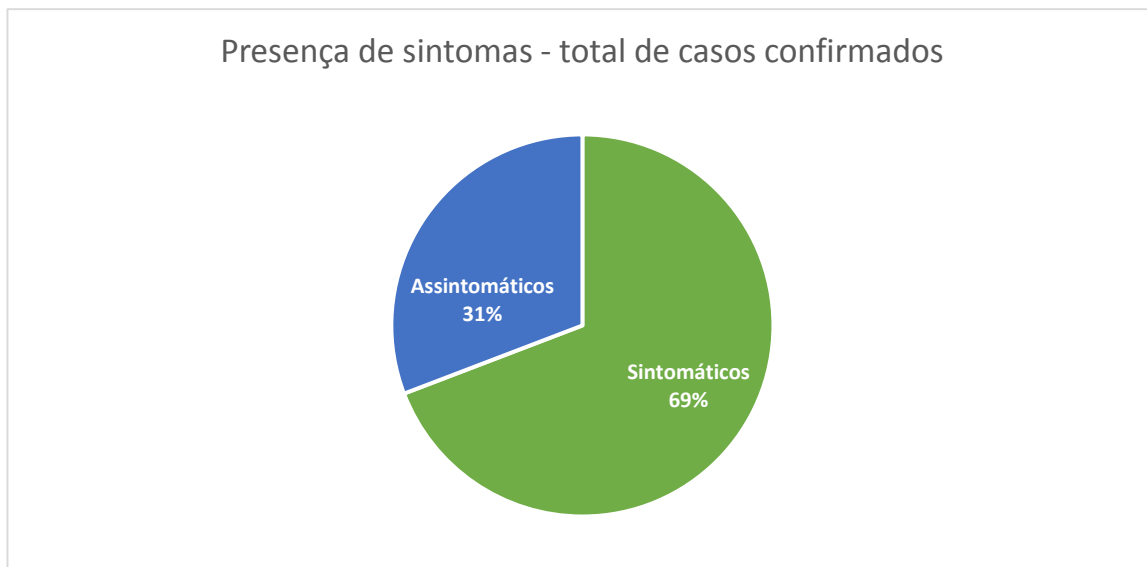
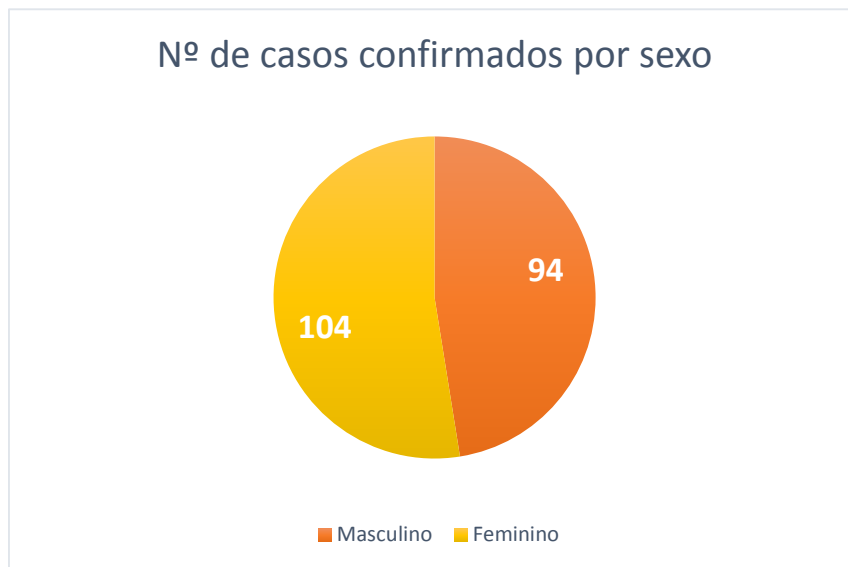
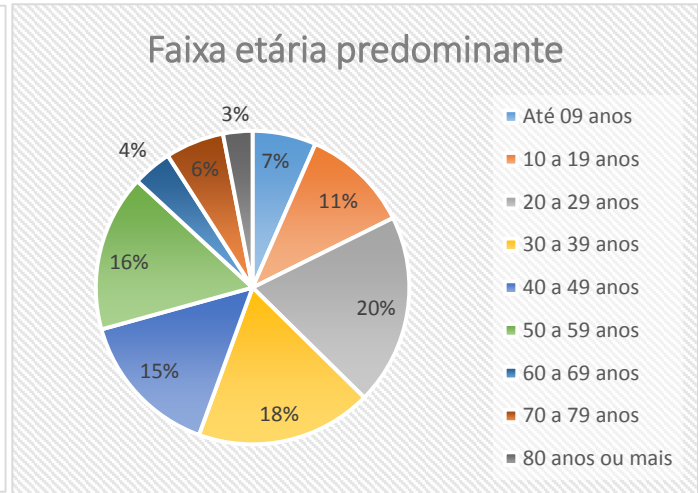
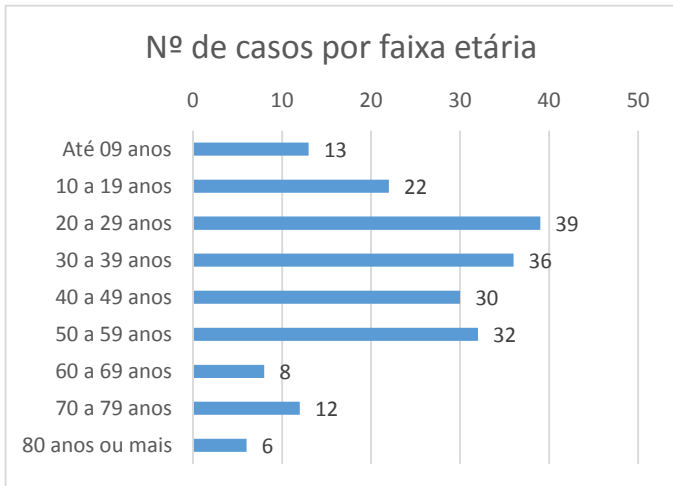
Total de casos ativos	38
Em isolamento	35
Hospitalizados	3
Novos casos registrados nesta data	3
Total de casos confirmados	198
Nº de óbitos registrados	2



Nº DE CASOS CONFIRMADOS POR BAIRRO



CARACTERIZAÇÃO DOS CASOS CONFIRMADOS



DADOS RESUMIDOS:

Nº DE TESTES:	TOTAL	%
TESTES COLETADOS	1480	100%
TESTES REALIZADOS PARA COVID-19 NA REDE LACEN	81	5,5%
TESTES REALIZADOS EM LABORATÓRIO PARTICULAR	415	28,0%
TESTES RÁPIDOS	984	66,5%
TESTES RÁPIDOS POSITIVO CONFIRMADO POR PCR	5	0,3%
TESTES AINDA SEM RESULTADO	4	0,3%

ESTRATIFICAÇÃO DOS CASOS TESTADOS:	TOTAL	%
CASOS INVESTIGADOS	1480	100%
CASOS CONFIRMADOS	198	13%
CASOS EM ANÁLISE	4	0%
CASOS NEGATIVOS	1278	86%
RESULTADOS INCONCLUSIVOS	0	0%

ESTRATIFICAÇÃO DOS CASOS CONFIRMADOS:	TOTAL	%
CASOS CONFIRMADOS	198	100%
CASOS RECUPERADOS	158	79,8%
CASOS ATIVOS	38	19,2%
* PACIENTES EM TRATAMENTO HOSPITALAR	3	1,5%
* PACIENTES EM ISOLAMENTO	35	17,7%
ÓBITOS	2	1,0%

CONTACTANTES:

Os contactantes dos casos ativos de Coronavírus no município permanecem em quarentena e sendo monitorados pela Rede Municipal de Saúde.

MONITORAMENTO PELA REDE DE ATENDIMENTO MUNICIPAL

409 Famílias foram monitoradas e já estão fora de isolamento.

1155 Pessoas foram monitoradas e já estão fora do isolamento.

35 Famílias estão sendo monitoradas pela Equipe de Vigilância Epidemiológica. Totalizando **94** pessoas monitoradas e/ou em quarentena.

Estão sendo monitoradas pela Central de Monitoramento **86** famílias, totalizando **239** pessoas.

MONITORAMENTO	TOTAL
PACIENTES EM MONITORAMENTO, QUARENTENA E OU ISOLAMENTO (pela Secretaria Municipal de Saúde de Santiago)	333
ABORDAGENS DE MONITORAMENTO (nas entradas da cidade)	29.974

ESTRUTURA DO GRUPO HOSPITALAR SANTIAGO - 22/07/2020 – 09h15min.

Total de leitos disponíveis:	132
Total de leitos ocupados:	64
% de ocupação:	48%

• MONITORAMENTO DAS UTI'S DO HOSPITAL

Nº de leitos operacionais:	10
Leitos bloqueados:	0
Leitos ocupados:	8
Pacientes em respirador UTI:	2
Suspeitos COVID-19 UTI:	0
Confirmados COVID-19:	0
Percentual de lotação UTI:	80%

Nº de leitos COVID-19:	8
Leitos COVID-19 Ocupados:	5
Casos suspeitos de COVID-19 em UTI:	4
Casos confirmados de COVID-19 em UTI:	1
Percentual de lotação UTI COVID-19:	63%
Nº de pacientes em respirador COVID-19:	0

• MONITORAMENTO DAS ENTRADAS DA CIDADE

Total = **29.974** Abordagens (entradas da cidade)

Foram identificadas **107** situações relevantes para monitoramento e medidas de bloqueio social. Dessas, **32** ocorrências motivaram protocolos para monitoramento constante, encaminhamento para serviços de saúde, quarentena e isolamento. Sintomas gripais leves e alérgicos.

INCIDÊNCIA

ABRANGÊNCIA	POPULAÇÃO ESTIMADA 2019	Nº DE CASOS CONFIRMADOS	COEFICIENTE (100.000/HAB)	INCIDÊNCIA P/ 100.000 HAB.
BRASIL (a)	210.147.125	2.159.654	0,00	1.027,7
RIO GRANDE DO SUL (b)	11.377.239	49.840	0,01	438,1
SANTIAGO (c)	49.425	198	2,02	400,6

(*) - Disponível em: <https://cidades.ibge.gov.br/> - Acesso em: 06/05/2020.

(a) - Disponível em: <https://covid.saude.gov.br/> - Atualizado em: 22/07/2020

(b) - Disponível em: <http://ti.saude.rs.gov.br/covid19/> - Atualizado em: 22/07/2020

(c) - Disponibilizados pela Vigilância Epidemiológica do município em: 22/07/2020

PUBLICAÇÕES OFICIAIS SOBRE A PANDEMIA DE CORONAVÍRUS NO MUNICÍPIO DE SANTIAGO:

<http://portal.santiago.rs.gov.br:88/multi24/sistemas/transparencia/?secao=dinamico&id=2744>

MEDIDAS DE RESTRIÇÃO E ATOS NORMATIVOS MUNICIPAIS:

As medidas de restrição vigentes estão amplamente divulgadas através dos decretos municipais disponíveis em:

<http://www.santiago.rs.gov.br/pagina/2881/coronavirus>

ÓRGÃOS RESPONSÁVEIS PELA FISCALIZAÇÃO:

Vigilância Epidemiológica
Fiscalização Fazendária
Vigilância Sanitária
Defesa Civil

DENÚNCIAS:

3251-0104 – Secretaria de Saúde – Em horário normal de expediente
190 – Brigada Militar após o horário normal de expediente
Defesa Civil - (55) 98428-7631

Data e hora de atualização dos dados:

22/07/2020 12:34