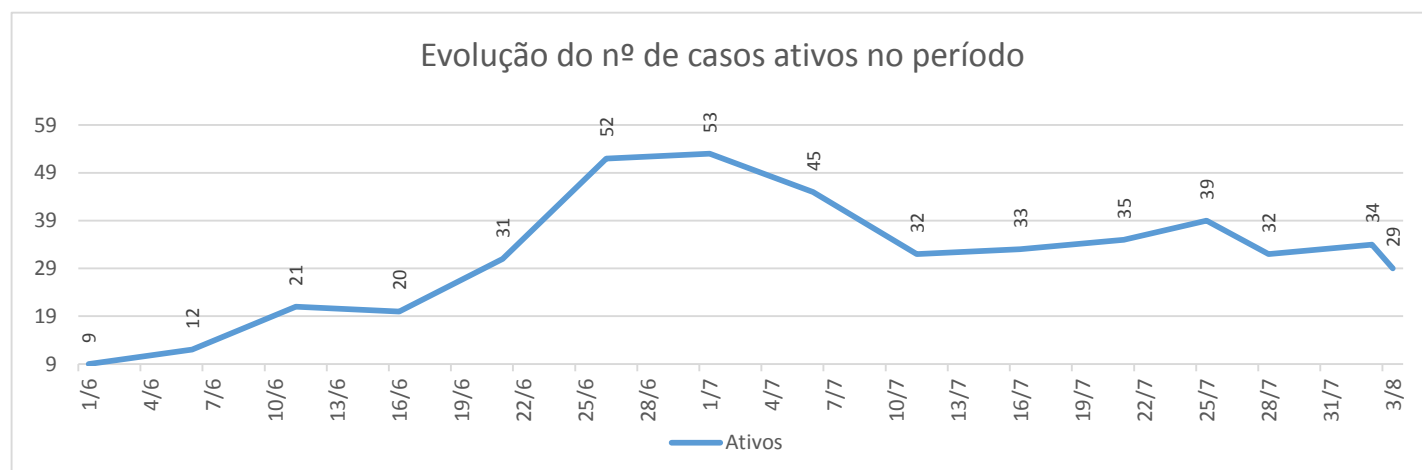
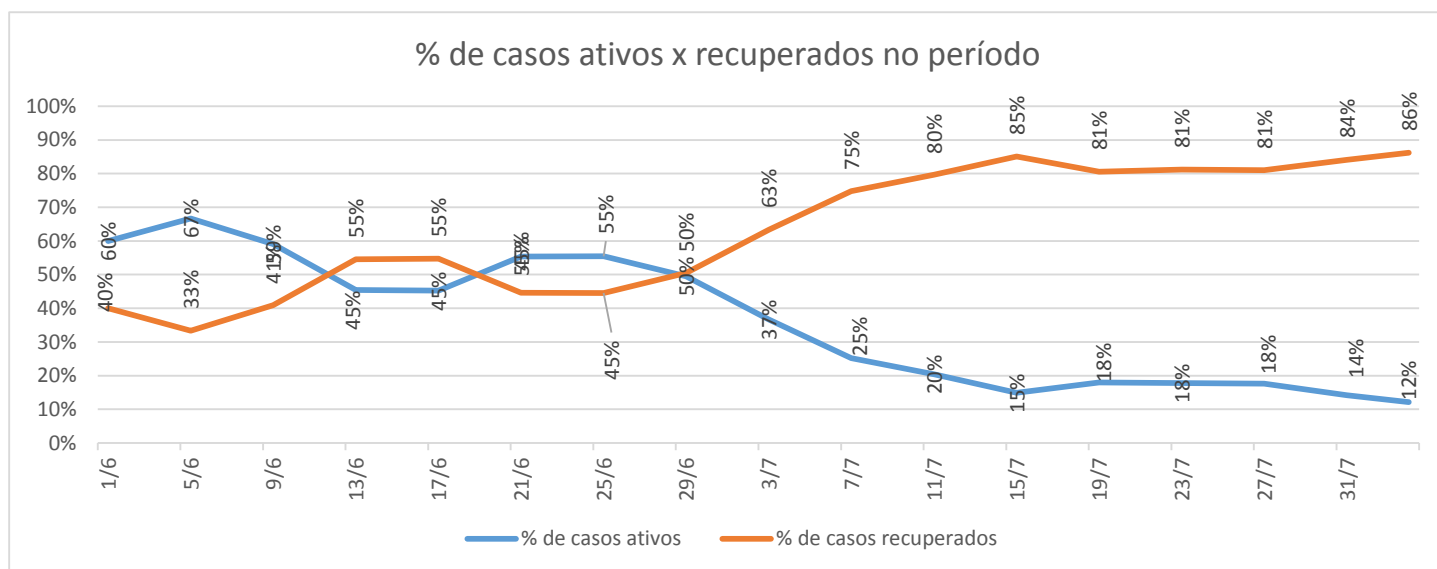


Boletim Epidemiológico Coronavírus Santiago – 03/08/2020

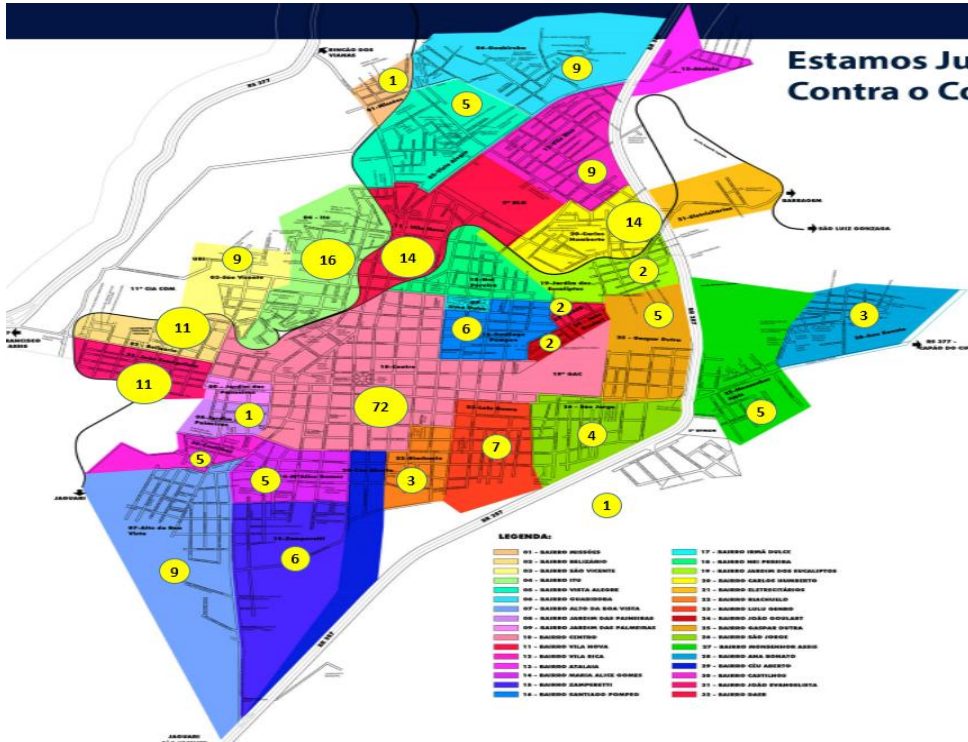
O Poder Executivo Municipal, através do Gabinete de Crise, instituído através do Decreto Municipal nº 20/2020, passa a publicar uma nova versão do Boletim Epidemiológico, que será atualizado periodicamente com as informações a respeito da evolução da pandemia do Coronavírus no Município de Santiago. Este Boletim informa, dentre outros, a evolução do nº de casos suspeitos e confirmados, o nº de testes, bem como a estrutura na rede de atendimento.

Desta forma, a situação referente à pandemia no município de Santiago (RS), é a seguinte:

Total de casos ativos	29
Em isolamento	27
Hospitalizados	2
Novos casos nesta data	3
Total de casos confirmados	239
Nº de óbitos até esta data	4

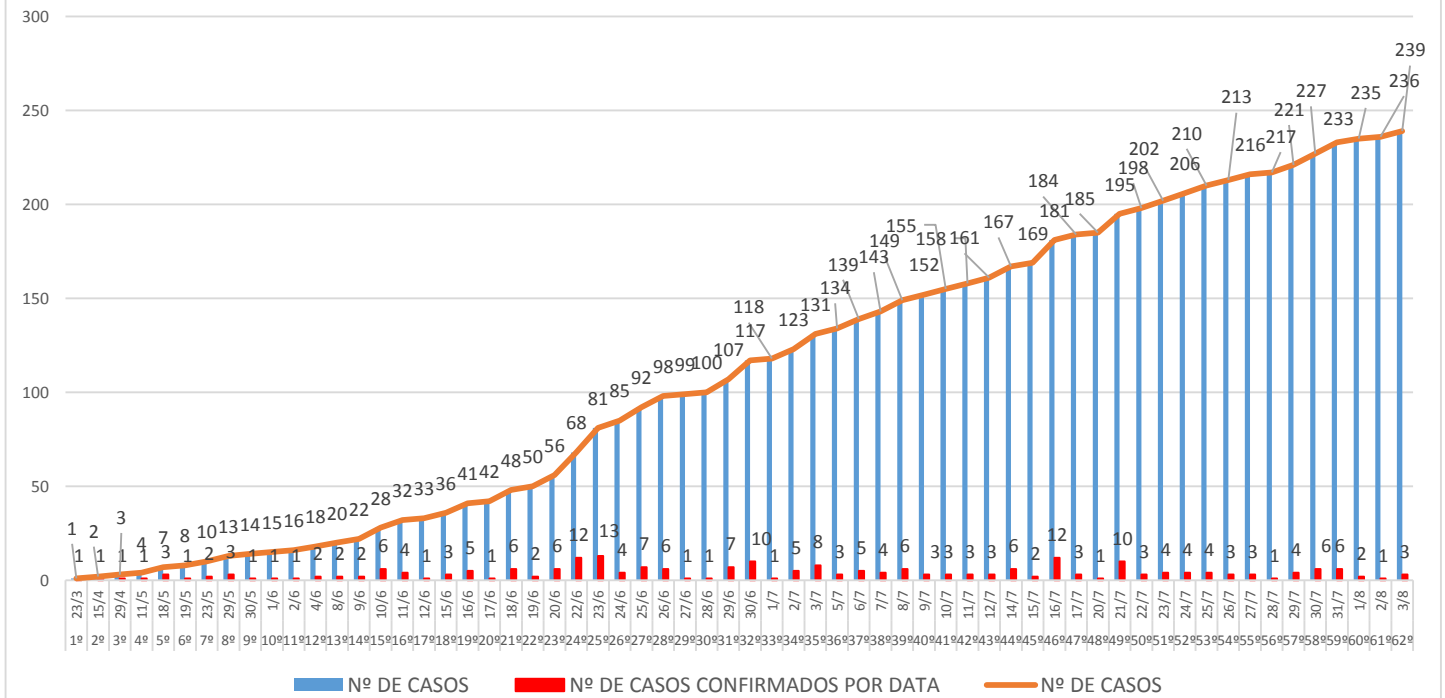


Nº DE CASOS CONFIRMADOS POR BAIRRO

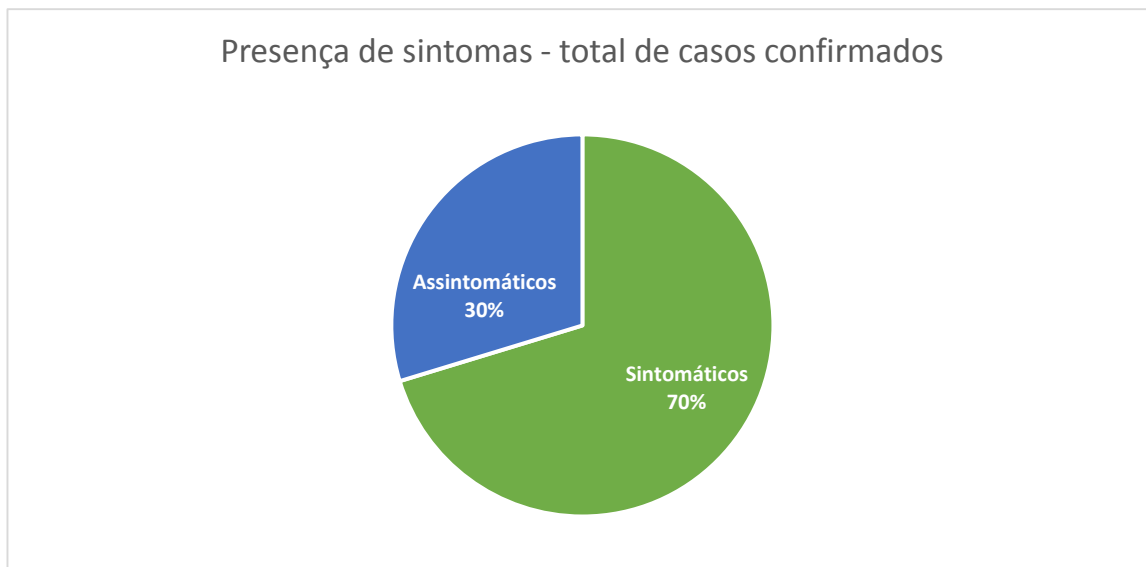
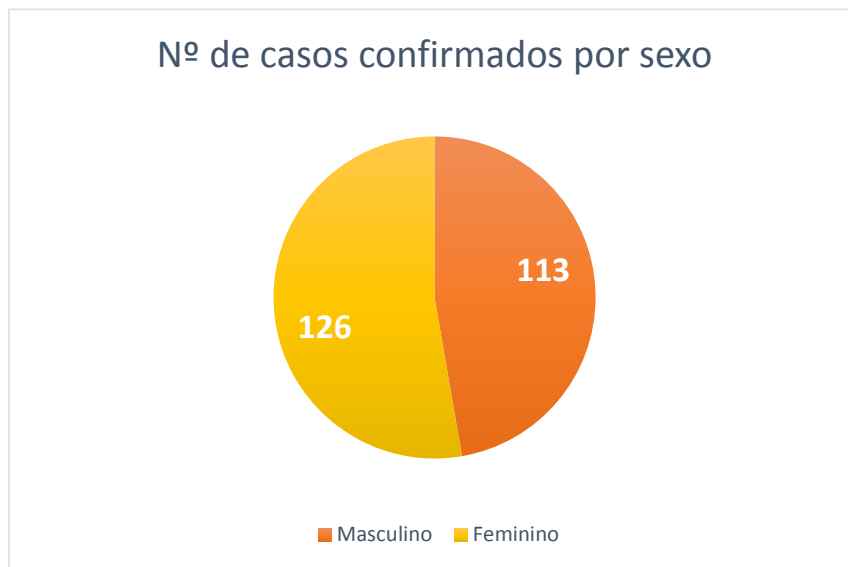
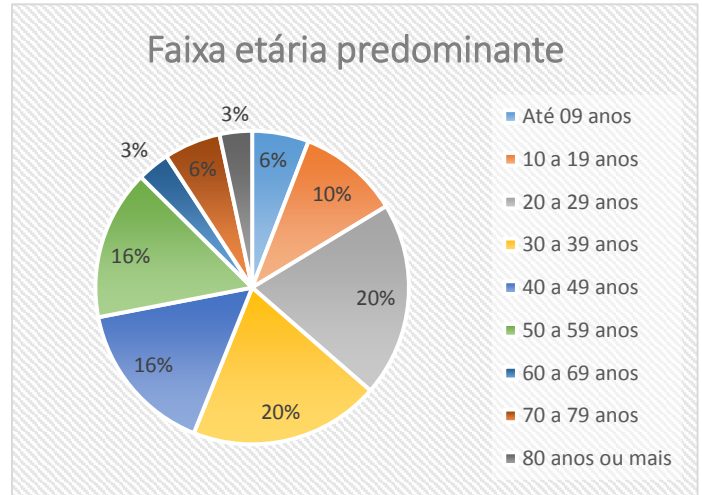
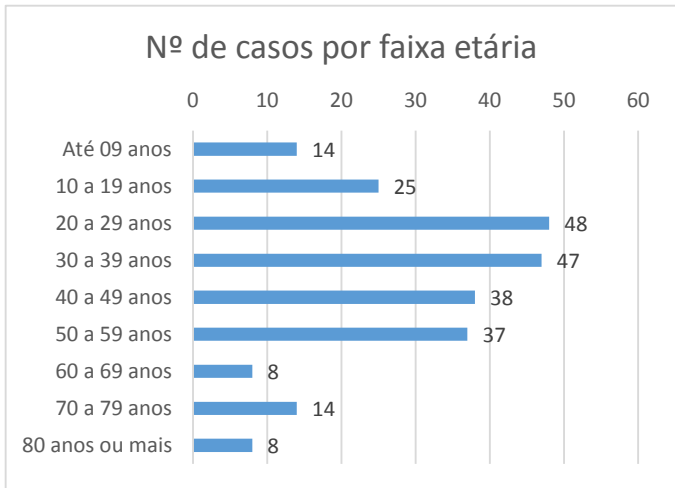


BAIRRO/LOCALIDADE	Nº DE CASOS
ALTO DA BOA VISTA	9
ANA BONATO	3
BELIZÁRIO	11
CARLOS HUMBERTO	14
CASTILHOS	5
CENTRO	72
CERCA DE PEDRAS	1
DAER	2
DISTRITO INDUSTRIAL	1
GASPAR DUTRA	5
GUABIROBA	9
ITU	16
JARDIM DAS PAINEIRAS	1
JARDIM DOS EUCALIPTOS	2
JOÃO EVANGELISTA	11
JOÃO GOULART	2
LULU GENRO	7
MARIA ALICE GOMES	5
MISSÕES	1
MONSENHOR ASSIS	5
PASSO DO ROSÁRIO	1
RIACHUELO	3
SANTIAGO POMPEO	6
SÃO JORGE	4
SÃO VICENTE	9
VILA NOVA	14
VILA RICA	9
VISTA ALEGRE	5
ZAMPERETTI	6
TOTAL	239

Evolução dos casos de Coronavírus - Santiago/RS



CARACTERIZAÇÃO DOS CASOS CONFIRMADOS



DADOS RESUMIDOS:

Nº DE TESTES:	TOTAL	%
TESTES COLETADOS	1737	100%
TESTES REALIZADOS PARA COVID-19 NA REDE LACEN	100	5,8%
TESTES REALIZADOS EM LABORATÓRIO PARTICULAR	510	29,4%
TESTES RÁPIDOS	1127	64,9%
TESTES RÁPIDOS POSITIVO CONFIRMADO POR PCR	6	0,3%
TESTES AINDA SEM RESULTADO	7	0,4%

ESTRATIFICAÇÃO DOS CASOS TESTADOS:	TOTAL	%
CASOS INVESTIGADOS	1737	100%
CASOS CONFIRMADOS	239	14%
CASOS EM ANÁLISE	7	0%
CASOS NEGATIVOS	1491	86%
RESULTADOS INCONCLUSIVOS	0	0%

ESTRATIFICAÇÃO DOS CASOS CONFIRMADOS:	TOTAL	%
CASOS CONFIRMADOS	239	100%
CASOS RECUPERADOS	206	86,2%
CASOS ATIVOS	29	12,1%
* PACIENTES EM TRATAMENTO HOSPITALAR	2	0,8%
* PACIENTES EM ISOLAMENTO	27	11,3%
ÓBITOS	4	1,7%

CONTACTANTES:

Os contactantes dos casos ativos de Coronavírus no município permanecem em quarentena e sendo monitorados pela Rede Municipal de Saúde.

MONITORAMENTO PELA REDE DE ATENDIMENTO MUNICIPAL

510 Famílias foram monitoradas e já estão fora de isolamento.

1449 Pessoas foram monitoradas e já estão fora do isolamento.

27 Famílias estão sendo monitoradas pela Equipe de Vigilância Epidemiológica. Totalizando **81** pessoas monitoradas e/ou em quarentena.

Estão sendo monitoradas pela Central de Monitoramento **76** famílias, totalizando **229** pessoas.

MONITORAMENTO	TOTAL
PACIENTES EM MONITORAMENTO, QUARENTENA E OU ISOLAMENTO (pela Secretaria Municipal de Saúde de Santiago)	310
ABORDAGENS DE MONITORAMENTO (nas entradas da cidade)	29.974

ESTRUTURA DO GRUPO HOSPITALAR SANTIAGO - 03/08/2020 – 09h30min.

Total de leitos disponíveis:	132
Total de leitos ocupados:	63
% de ocupação:	48%

• MONITORAMENTO DAS UTI'S DO HOSPITAL

Nº de leitos operacionais:	10
Leitos bloqueados:	0
Leitos ocupados:	8
Pacientes em respirador UTI:	5
Suspeitos COVID-19 UTI:	2
Confirmados COVID-19:	0
Percentual de lotação UTI:	80%

Nº de leitos COVID-19:	8
Leitos COVID-19 Ocupados:	7
Casos suspeitos de COVID-19 em UTI:	5
Casos confirmados de COVID-19 em UTI:	2
Percentual de lotação UTI COVID-19:	88%
Nº de pacientes em respirador COVID-19:	0

• MONITORAMENTO DAS ENTRADAS DA CIDADE

Total = **29.974** Abordagens (entradas da cidade)

Foram identificadas **107** situações relevantes para monitoramento e medidas de bloqueio social. Dessas, **32** ocorrências motivaram protocolos para monitoramento constante, encaminhamento para serviços de saúde, quarentena e isolamento. Sintomas gripais leves e alérgicos.

INCIDÊNCIA

ABRANGÊNCIA	POPULAÇÃO ESTIMADA 2019	Nº DE CASOS CONFIRMADOS	COEFICIENTE (100.000/HAB)	INCIDÊNCIA P/ 100.000 HAB.
BRASIL (a)	210.147.125	2.733.677	0,00	1.300,8
RIO GRANDE DO SUL (b)	11.377.239	71.040	0,01	624,4
SANTIAGO (c)	49.425	239	2,02	483,6

(*) - Disponível em: <https://cidades.ibge.gov.br/> - Acesso em: 06/05/2020.

(a) - Disponível em: <https://covid.saude.gov.br/> - Atualizado em: 03/08/2020

(b) - Disponível em: <http://ti.saude.rs.gov.br/covid19/> - Atualizado em: 03/08/2020

(c) - Disponibilizados pela Vigilância Epidemiológica do município em: 03/08/2020

PUBLICAÇÕES OFICIAIS SOBRE A PANDEMIA DE CORONAVÍRUS NO MUNICÍPIO DE SANTIAGO:

<http://portal.santiago.rs.gov.br:88/multi24/sistemas/transparencia/?secao=dinamico&id=2744>

MEDIDAS DE RESTRIÇÃO E ATOS NORMATIVOS MUNICIPAIS:

As medidas de restrição vigentes estão amplamente divulgadas através dos decretos municipais disponíveis em:

<http://www.santiago.rs.gov.br/pagina/2881/coronavirus>

ÓRGÃOS RESPONSÁVEIS PELA FISCALIZAÇÃO:

Vigilância Epidemiológica
Fiscalização Fazendária
Vigilância Sanitária
Defesa Civil

DENÚNCIAS:

3251-0104 – Secretaria de Saúde – Em horário normal de expediente
190 – Brigada Militar após o horário normal de expediente
Defesa Civil - (55) 98428-7631

Data e hora de atualização dos dados:

03/08/2020 13:32