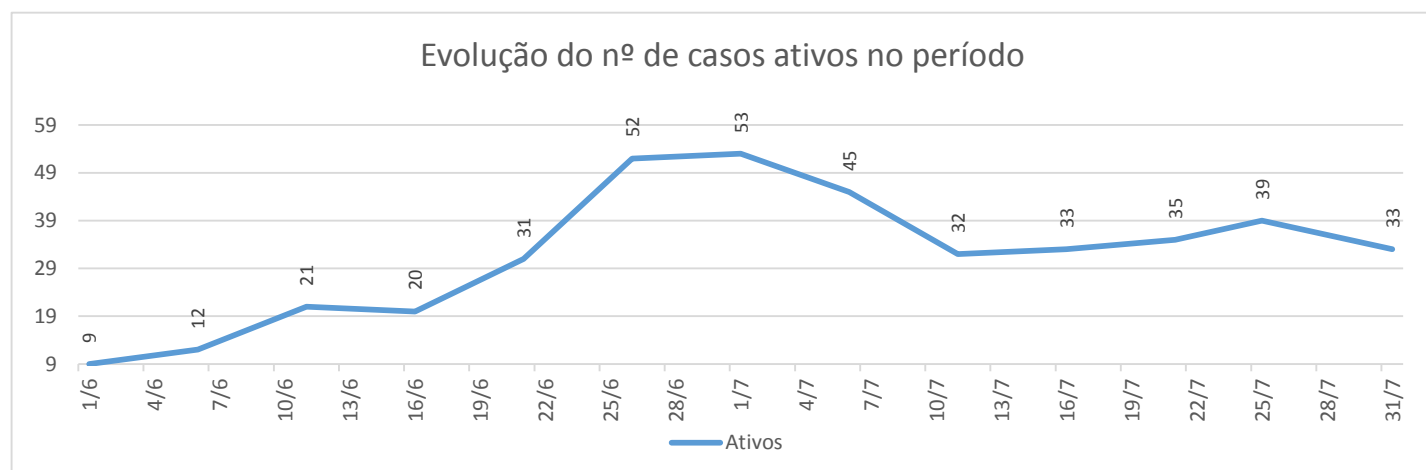
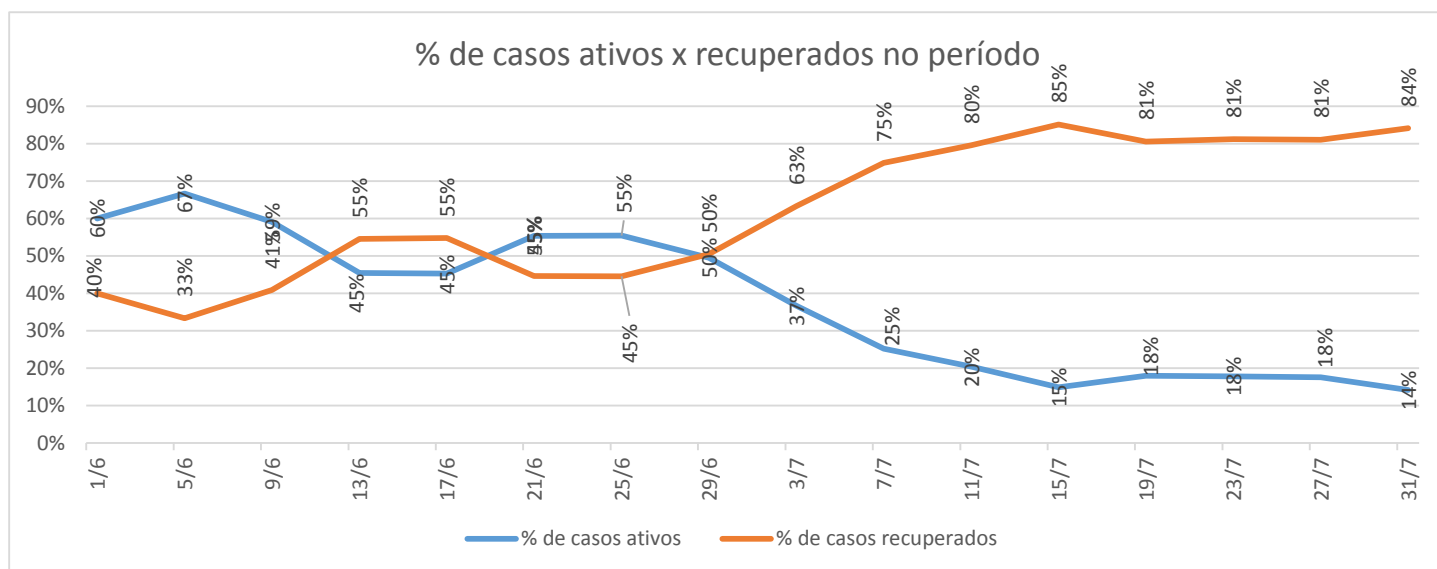


## Boletim Epidemiológico Coronavírus Santiago – 31/07/2020

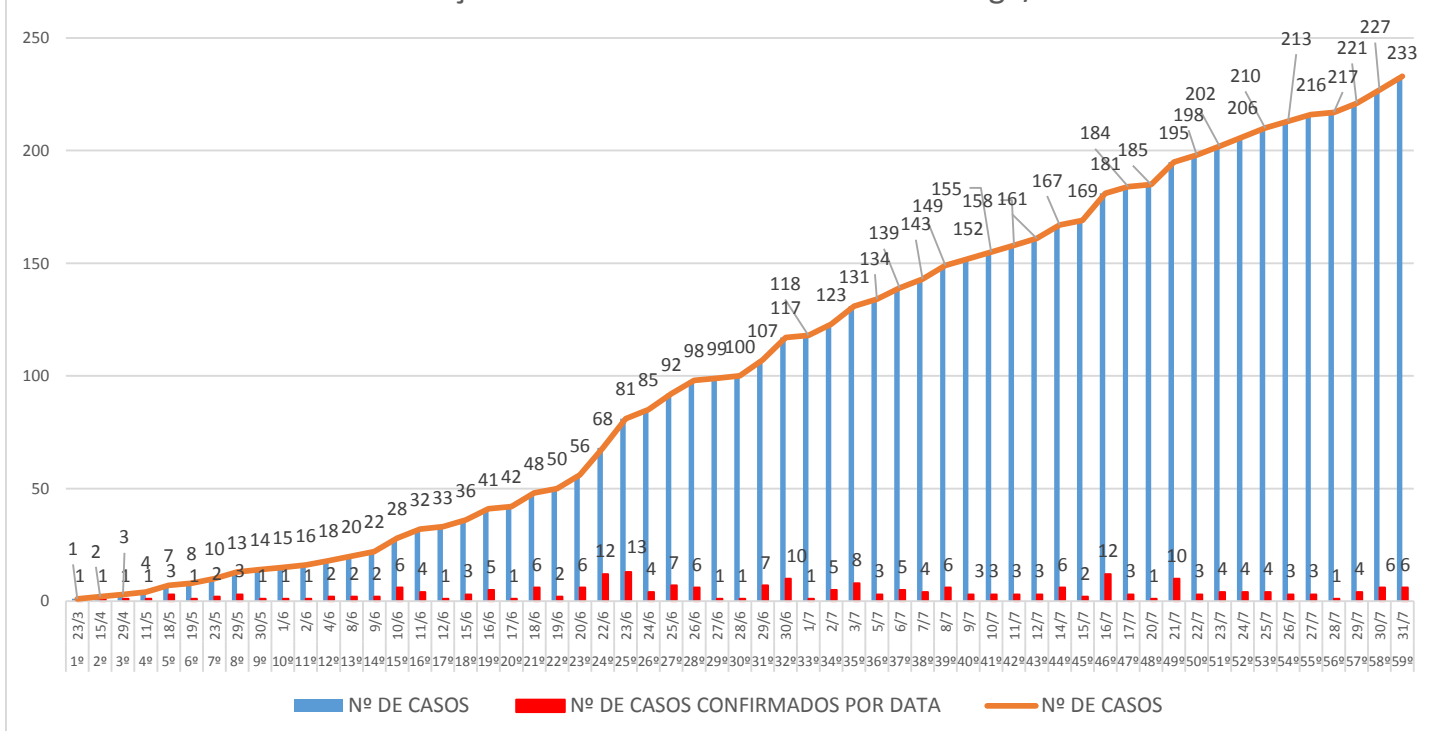
O Poder Executivo Municipal, através do Gabinete de Crise, instituído através do Decreto Municipal nº 20/2020, passa a publicar uma nova versão do Boletim Epidemiológico, que será atualizado periodicamente com as informações a respeito da evolução da pandemia do Coronavírus no Município de Santiago. Este Boletim informa, dentre outros, a evolução do nº de casos suspeitos e confirmados, o nº de testes, bem como a estrutura na rede de atendimento.

Desta forma, a situação referente à pandemia no município de Santiago (RS), é a seguinte:

<b>Total de casos ativos</b>	<b>33</b>
Em isolamento	32
Hospitalizados	1
<b>Novos casos nesta data</b>	<b>6</b>
Total de casos confirmados	233
Nº de óbitos até esta data	4



## Evolução dos casos de Coronavírus - Santiago/RS



### DADOS RESUMIDOS:

Nº DE TESTES:	TOTAL	%
TESTES COLETADOS	1663	100%
TESTES REALIZADOS PARA COVID-19 NA REDE LACEN	90	5,4%
TESTES REALIZADOS EM LABORATÓRIO PARTICULAR	475	28,6%
TESTES RÁPIDOS	1098	66,0%
TESTES RÁPIDOS POSITIVO CONFIRMADO POR PCR	6	0,4%
TESTES AINDA SEM RESULTADO	0	0,0%

ESTRATIFICAÇÃO DOS CASOS TESTADOS:	TOTAL	%
CASOS INVESTIGADOS	1663	100%
CASOS CONFIRMADOS	233	14%
CASOS EM ANÁLISE	0	0%
CASOS NEGATIVOS	1430	86%
RESULTADOS INCONCLUSIVOS	0	0%

ESTRATIFICAÇÃO DOS CASOS CONFIRMADOS:	TOTAL	%
CASOS CONFIRMADOS	233	100%
CASOS RECUPERADOS	196	84,1%
CASOS ATIVOS	33	14,2%
* PACIENTES EM TRATAMENTO HOSPITALAR	1	0,4%
* PACIENTES EM ISOLAMENTO	32	13,7%
ÓBITOS	4	1,7%

## CONTACTANTES:

Os contactantes dos casos ativos de Coronavírus no município permanecem em quarentena e sendo monitorados pela Rede Municipal de Saúde.

### MONITORAMENTO PELA REDE DE ATENDIMENTO MUNICIPAL

**500** Famílias foram monitoradas e já estão fora de isolamento.

**1441** Pessoas foram monitoradas e já estão fora do isolamento.

**32** Famílias estão sendo monitoradas pela Equipe de Vigilância Epidemiológica. Totalizando **81** pessoas monitoradas e/ou em quarentena.

Estão sendo monitoradas pela Central de Monitoramento **115** famílias, totalizando **334** pessoas.

MONITORAMENTO	TOTAL
PACIENTES EM MONITORAMENTO, QUARENTENA E OU ISOLAMENTO (pela Secretaria Municipal de Saúde de Santiago)	415
ABORDAGENS DE MONITORAMENTO (nas entradas da cidade)	29.974

### • ESTRUTURA DO GRUPO HOSPITALAR SANTIAGO - 31/07/2020 – 09h50min.

Total de leitos disponíveis:	132
Total de leitos ocupados:	56
% de ocupação:	42%

### • MONITORAMENTO DAS UTI'S DO HOSPITAL

Nº de leitos operacionais:	10
Leitos bloqueados:	0
Leitos ocupados:	7
Pacientes em respirador UTI:	5
Suspeitos COVID-19 UTI:	0
Confirmados COVID-19:	0
Percentual de lotação UTI:	70%

Nº de leitos COVID-19:	8
Leitos COVID-19 Ocupados:	1
Casos suspeitos de COVID-19 em UTI:	0
Casos confirmados de COVID-19 em UTI:	1
Percentual de lotação UTI COVID-19:	13%
Nº de pacientes em respirador COVID-19:	0

### • MONITORAMENTO DAS ENTRADAS DA CIDADE

Total = **29.974** Abordagens (entradas da cidade)

Foram identificadas **107** situações relevantes para monitoramento e medidas de bloqueio social. Dessas, **32** ocorrências motivaram protocolos para monitoramento constante, encaminhamento para serviços de saúde, quarentena e isolamento. Sintomas gripais leves e alérgicos.

## INCIDÊNCIA

ABRANGÊNCIA	POPULAÇÃO ESTIMADA 2019	Nº DE CASOS CONFIRMADOS	COEFICIENTE (100.000/HAB)	INCIDÊNCIA P/ 100.000 HAB.
BRASIL (a)	210.147.125	2.610.102	0,00	1.242,0
RIO GRANDE DO SUL (b)	11.377.239	66.473	0,01	584,3
SANTIAGO (c)	49.425	233	2,02	471,4

(\*) - Disponível em: <https://cidades.ibge.gov.br/> - Acesso em: 06/05/2020.

(a) - Disponível em: <https://covid.saude.gov.br/> - Atualizado em: 31/07/2020

(b) - Disponível em: <http://ti.saude.rs.gov.br/covid19/> - Atualizado em: 31/07/2020

(c) - Disponibilizados pela Vigilância Epidemiológica do município em: 31/07/2020

### PUBLICAÇÕES OFICIAIS SOBRE A PANDEMIA DE CORONAVÍRUS NO MUNICÍPIO DE SANTIAGO:

<http://portal.santiago.rs.gov.br:88/multi24/sistemas/transparencia/?secao=dinamico&id=2744>

### MEDIDAS DE RESTRIÇÃO E ATOS NORMATIVOS MUNICIPAIS:

As medidas de restrição vigentes estão amplamente divulgadas através dos decretos municipais disponíveis em:

<http://www.santiago.rs.gov.br/pagina/2881/coronavirus>

### ÓRGÃOS RESPONSÁVEIS PELA FISCALIZAÇÃO:

Vigilância Epidemiológica

Fiscalização Fazendária

Vigilância Sanitária

Defesa Civil

### DENÚNCIAS:

3251-0104 – Secretaria de Saúde – Em horário normal de expediente

190 – Brigada Militar após o horário normal de expediente

Defesa Civil - (55) 98428-7631

Data e hora de atualização dos dados:

**31/07/2020 14:02**

