



COVID-19 Coronavírus

Boletim Epidemiológico
Santiago – 30/06/2020

EVOLUÇÃO DA PANDEMIA NO MUNICÍPIO:

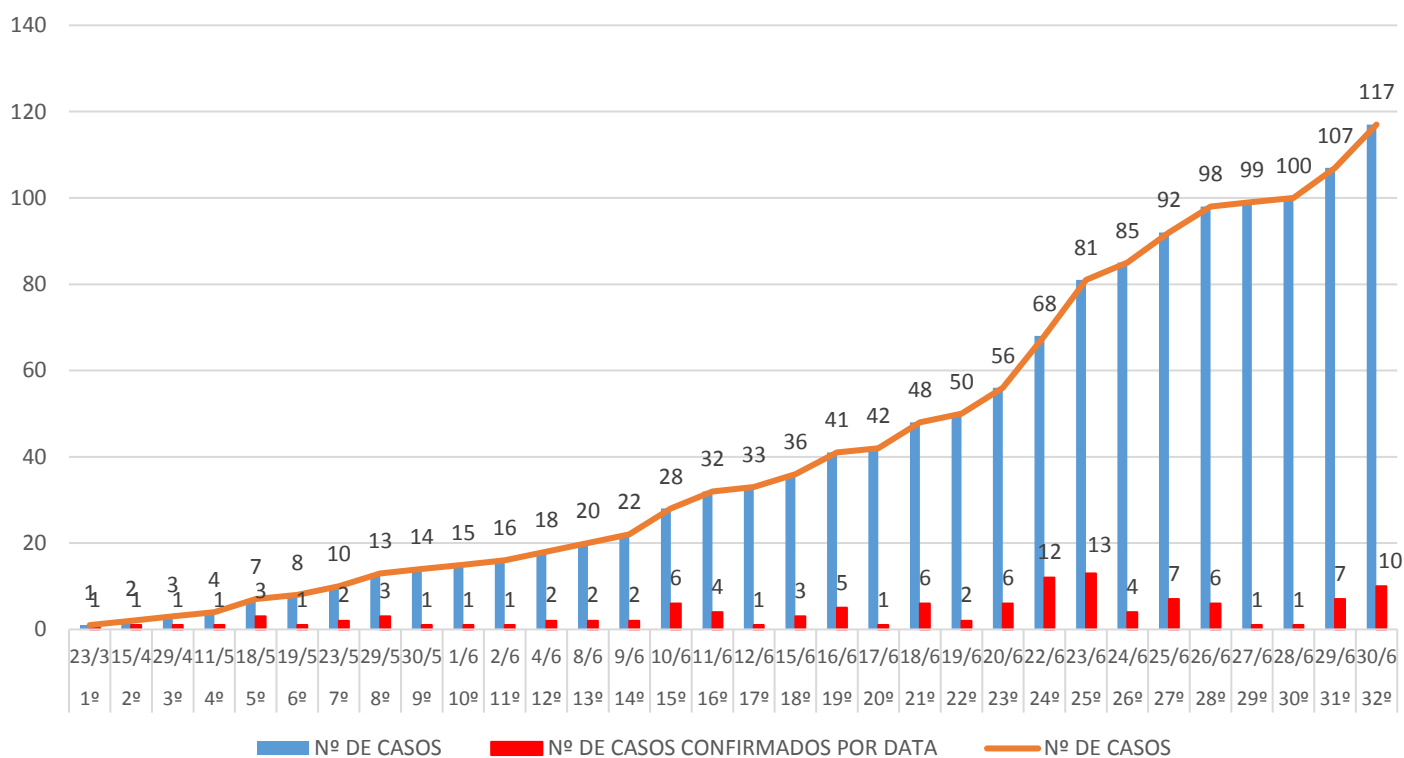
O Poder Executivo Municipal, através do Gabinete de Crise, instituído através do Decreto Municipal nº 20/2020, passa a publicar uma nova versão do Boletim Epidemiológico, que será atualizado periodicamente com as informações a respeito da evolução da pandemia do Coronavírus no Município de Santiago. Este Boletim informa, dentre outros, a evolução do nº de casos suspeitos e confirmados, o nº de testes, bem como a estrutura na rede de atendimento.

No dia de hoje tivemos a confirmação de 10 (dez) novos casos.

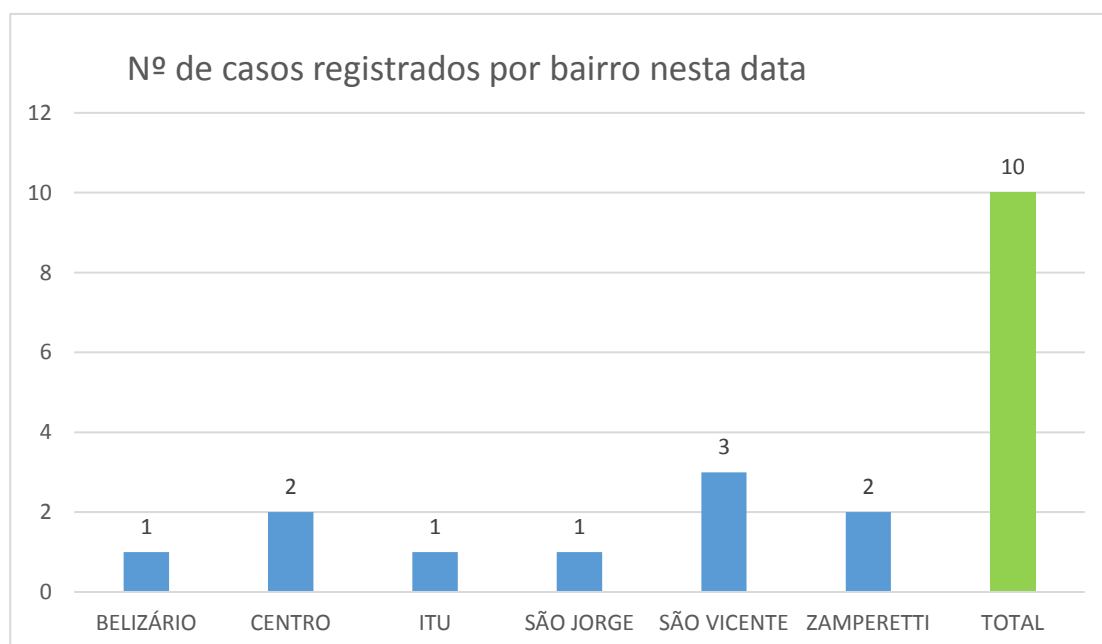
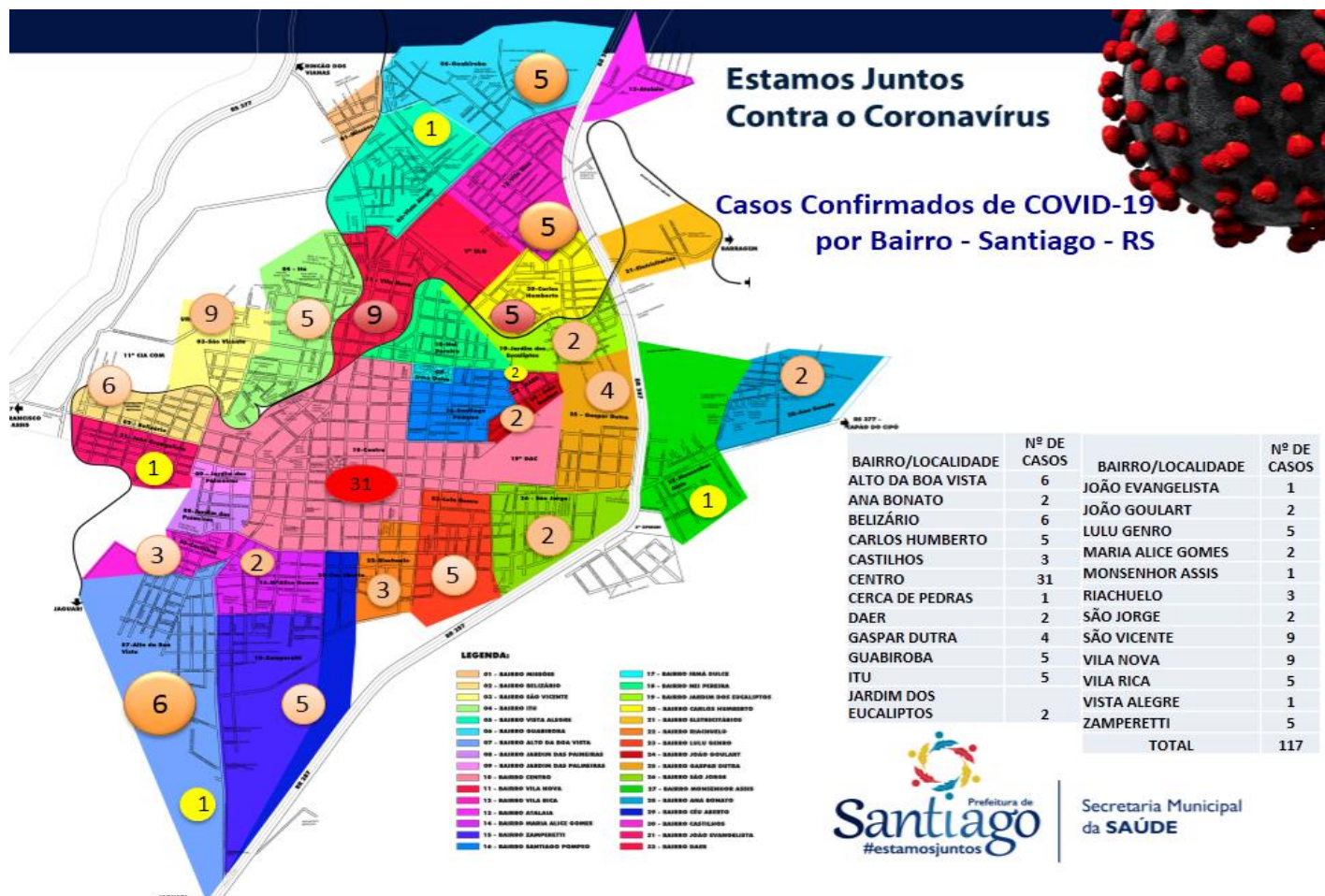
Desta forma, a situação referente à pandemia, no município de Santiago (RS), é a seguinte:

117 casos confirmados de Coronavírus;
64 pacientes encontram-se com alta médica (**curados**);
04 pacientes encontram-se **internados**;
49 pacientes em **isolamento**;

Evolução dos casos de Coronavírus - Santiago/RS

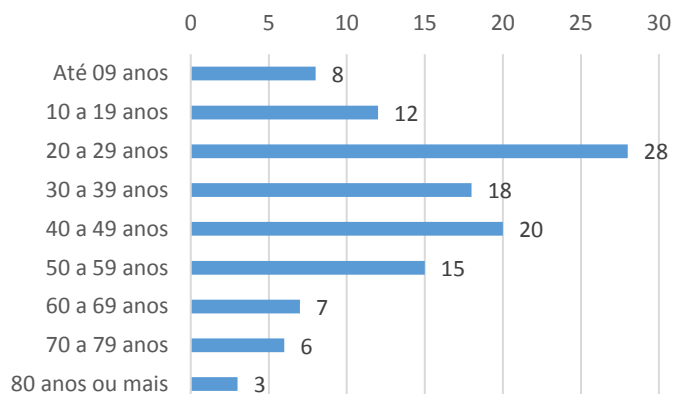


Nº DE CASOS CONFIRMADOS POR BAIRRO

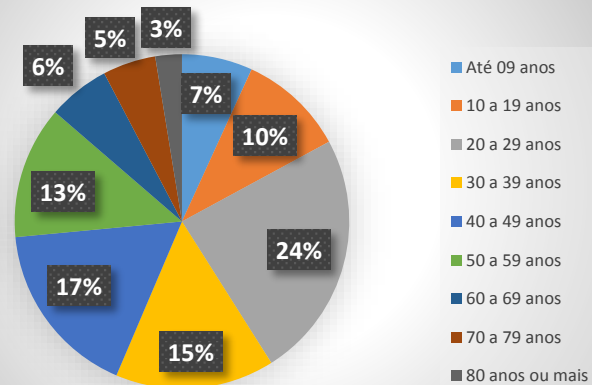


CARACTERIZAÇÃO DOS CASOS CONFIRMADOS

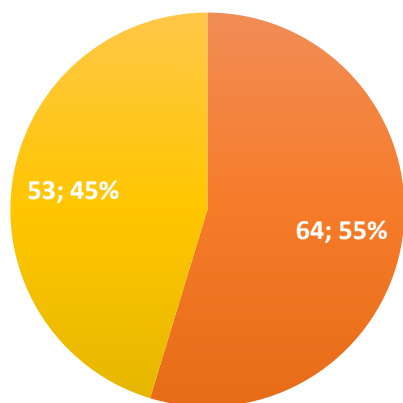
Nº de casos por faixa etária



Faixa etária predominante

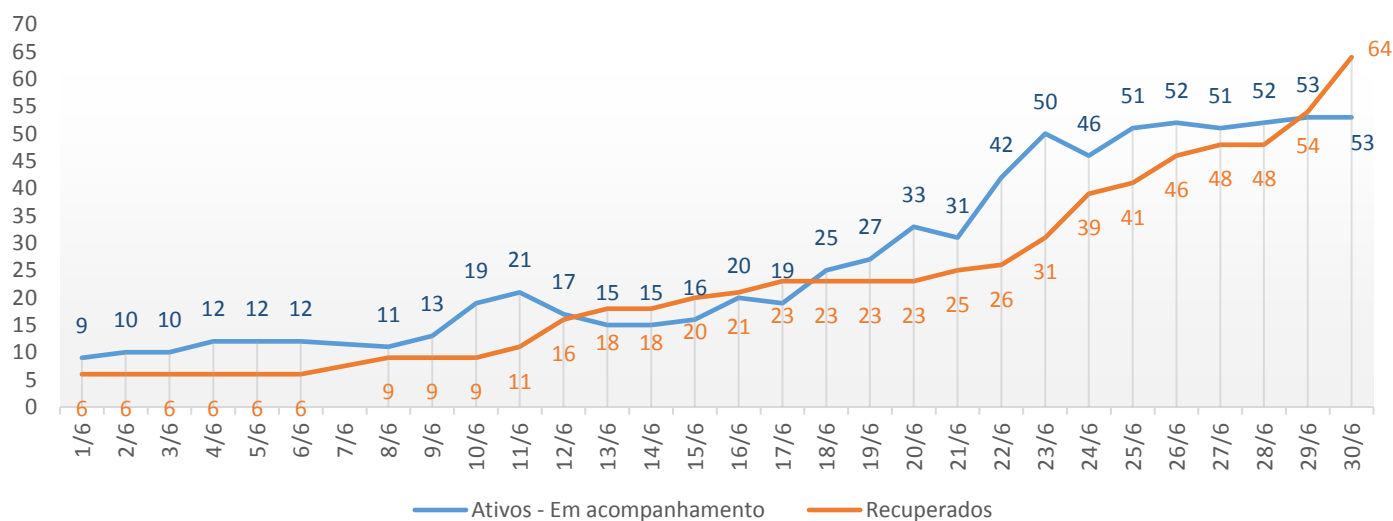


Nº de casos confirmados por sexo



Masculino Feminino

Casos em acompanhamento x recuperados - Junho/2020



DADOS RESUMIDOS:

Nº DE TESTES:	TOTAL	%
TESTES COLETADOS	1028	100,0%
TESTES REALIZADOS PARA COVID-19 NA REDE LACEN	56	5,4%
TESTES REALIZADOS EM LABORATÓRIO PARTICULAR	252	24,5%
TESTES RÁPIDOS	720	70,0%
TESTES RÁPIDOS POSITIVO CONFIRMADO POR PCR	4	0,4%
TESTES AINDA SEM RESULTADO	7	0,7%

ESTRATIFICAÇÃO DOS CASOS TESTADOS:	TOTAL	%
CASOS INVESTIGADOS	1028	100,0%
CASOS CONFIRMADOS	117	11,4%
CASOS EM ANÁLISE	7	0,7%
CASOS NEGATIVOS	904	87,9%
RESULTADOS INCONCLUSIVOS	0	0,0%

ESTRATIFICAÇÃO DOS CASOS CONFIRMADOS:	TOTAL	%
CASOS CONFIRMADOS	117	100,0%
CASOS RECUPERADOS	64	54,7%
CASOS ATIVOS	53	45,3%
* PACIENTES EM TRATAMENTO HOSPITALAR	4	3,4%
* PACIENTES EM ISOLAMENTO	49	41,9%
ÓBITOS	0	0

CONTACTANTES:

Os contactantes dos casos ativos de Coronavírus no município permanecem em quarentena e sendo monitorados pela Rede Municipal de Saúde.

MONITORAMENTO PELA REDE DE ATENDIMENTO MUNICIPAL

95 Famílias foram monitoradas e já estão fora de isolamento.

233 Pessoas foram monitoradas e já estão fora do isolamento.

49 Famílias estão sendo monitoradas pela Equipe de Vigilância Epidemiológica. Totalizando **187** pessoas monitoradas e/ou em quarentena.

Estão sendo monitoradas pela Central de Monitoramento **149** famílias, totalizando **435** pessoas.

MONITORAMENTO	TOTAL
PACIENTES EM MONITORAMENTO, QUARENTENA E OU ISOLAMENTO (pela Secretaria Municipal de Saúde de Santiago)	622
ABORDAGENS DE MONITORAMENTO (nas entradas da cidade)	29.974

• **ESTRUTURA DO GRUPO HOSPITALAR SANTIAGO - 30/06/2020 – 11h18min.**

Total de leitos disponíveis:	132
Total de leitos ocupados:	48
% de ocupação:	36%

• **MONITORAMENTO DAS UTI'S DO HOSPITAL**

Nº de leitos operacionais:	10
Leitos bloqueados:	0
Leitos ocupados:	8
Pacientes em respirador UTI:	3
Suspeitos COVID-19 UTI:	1
Confirmados COVID-19:	0
Percentual de lotação UTI:	80%

Nº de leitos COVID-19:	8
Leitos COVID-19 Ocupados:	6
Casos suspeitos de COVID-19 em UTI:	4
Casos confirmados de COVID-19 em UTI:	2
Percentual de lotação UTI COVID-19:	75%
Nº de pacientes em respirador COVID-19:	0

• **MONITORAMENTO DAS ENTRADAS DA CIDADE**

Total = **29.974** Abordagens (entradas da cidade)

Foram identificadas **107** situações relevantes para monitoramento e medidas de bloqueio social. Dessas, **32** ocorrências motivaram protocolos para monitoramento constante, encaminhamento para serviços de saúde, quarentena e isolamento. Sintomas gripais leves e alérgicos.

INCIDÊNCIA

ABRANGÊNCIA	POPULAÇÃO ESTIMADA 2019	Nº DE CASOS CONFIRMADOS	COEFICIENTE (100.000/HAB)	INCIDÊNCIA P/ 100.000 HAB.
BRASIL (a)	210.147.125	1.368.195	0,00	651,1
RIO GRANDE DO SUL (b)	11.377.239	25.659	0,01	225,5
SANTIAGO (c)	49.425	117	2,02	236,7

(*) - Disponível em: <https://cidades.ibge.gov.br/> - Acesso em: 06/05/2020.

(a) - Disponível em: <https://covid.saude.gov.br/> - Atualizado em: 30/06/2020

(b) - Disponível em: <http://ti.saude.rs.gov.br/covid19/> - Atualizado em: 30/06/2020

(c) - Disponibilizados pela Vigilância Epidemiológica do município em: 30/06/2020

PUBLICAÇÕES OFICIAIS SOBRE A PANDEMIA DE CORONAVÍRUS NO MUNICÍPIO DE SANTIAGO:

<http://portal.santiago.rs.gov.br:88/multi24/sistemas/transparencia/?secao=dinamico&id=2744>

MEDIDAS DE RESTRIÇÃO E ATOS NORMATIVOS MUNICIPAIS:

As medidas de restrição vigentes estão amplamente divulgadas através dos decretos municipais disponíveis em:

<http://www.santiago.rs.gov.br/pagina/2881/coronavirus>

ÓRGÃOS RESPONSÁVEIS PELA FISCALIZAÇÃO:

Vigilância Epidemiológica
Fiscalização Fazendária
Vigilância Sanitária
Defesa Civil

DENÚNCIAS:

3251-0104 – Secretaria de Saúde – Em horário normal de expediente
190 – Brigada Militar após o horário normal de expediente
Defesa Civil - (55) 98428-7631

Data e hora de atualização dos dados:
30/06/2020 12:18