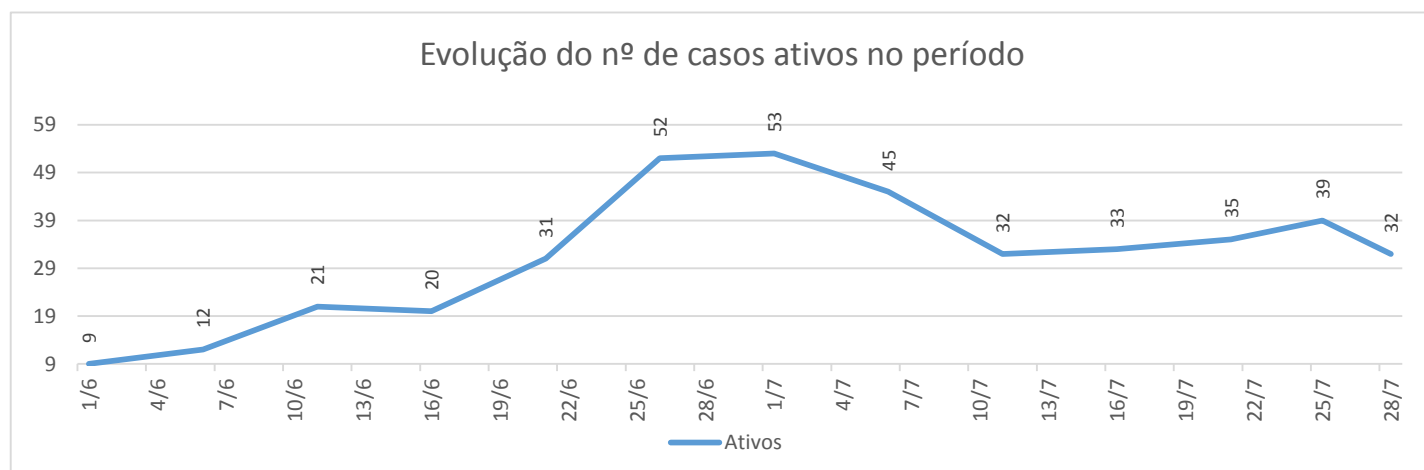
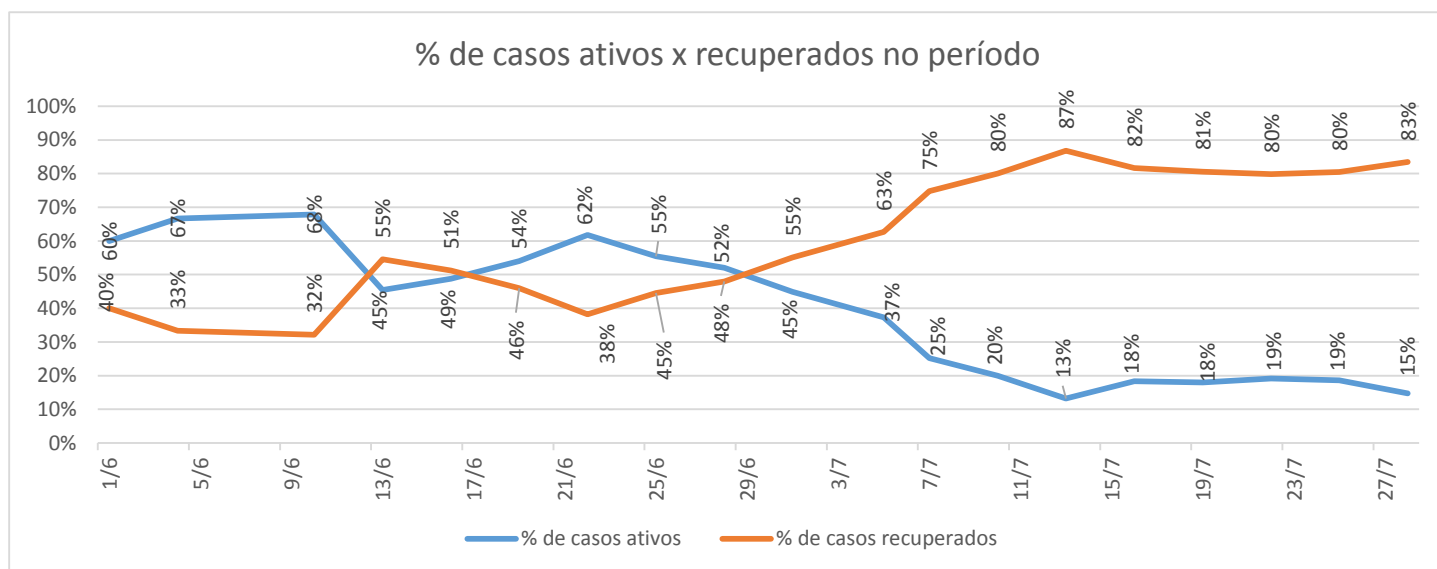


## Boletim Epidemiológico Coronavírus Santiago – 28/07/2020

O Poder Executivo Municipal, através do Gabinete de Crise, instituído através do Decreto Municipal nº 20/2020, passa a publicar uma nova versão do Boletim Epidemiológico, que será atualizado periodicamente com as informações a respeito da evolução da pandemia do Coronavírus no Município de Santiago. Este Boletim informa, dentre outros, a evolução do nº de casos suspeitos e confirmados, o nº de testes, bem como a estrutura na rede de atendimento.

Desta forma, a situação referente à pandemia no município de Santiago (RS), é a seguinte:

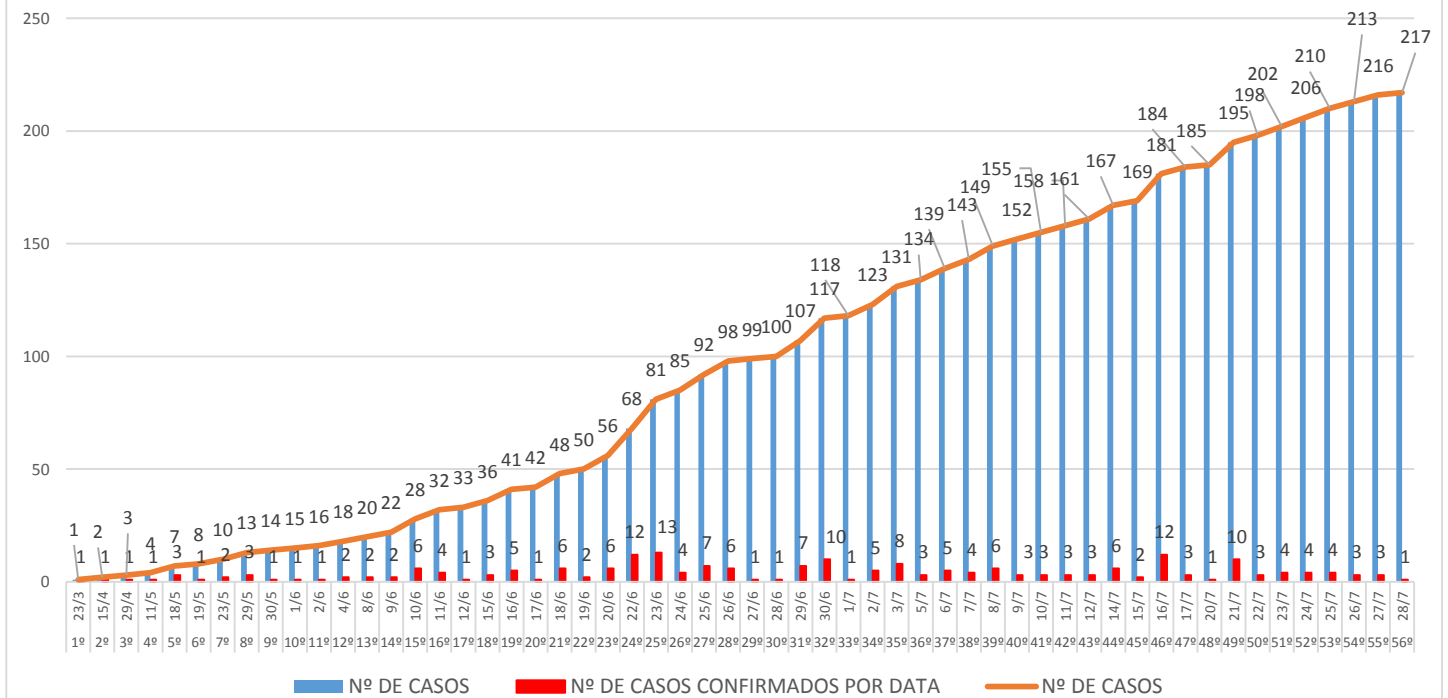
<b>Total de casos ativos</b>	<b>32</b>
Em isolamento	30
Hospitalizados	2
<b>Novos casos registrados nesta data</b>	<b>1</b>
Total de casos confirmados	217
Nº de óbitos até esta data	4



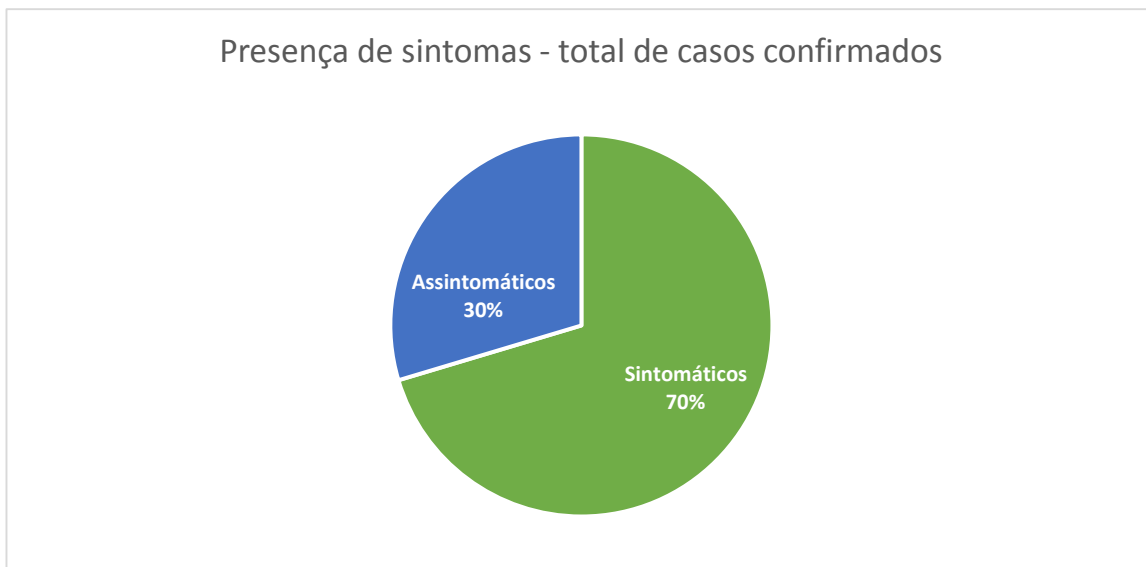
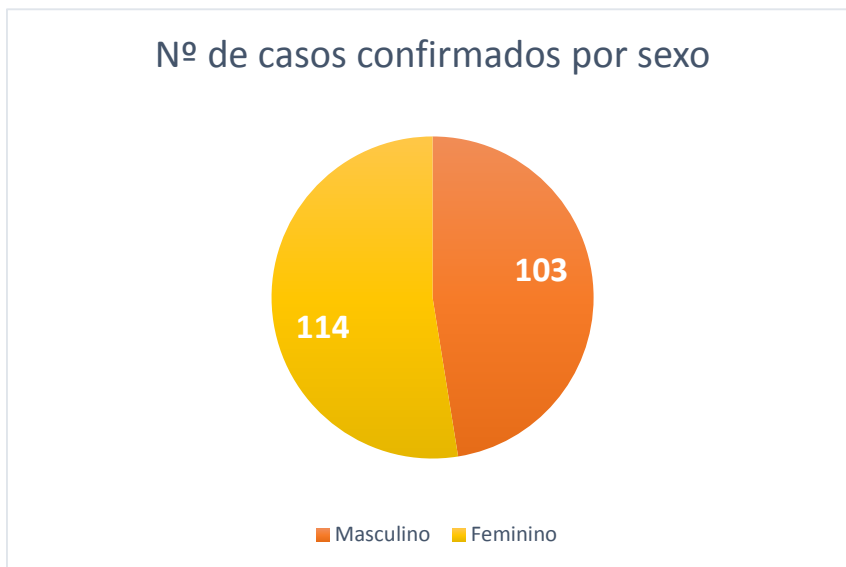
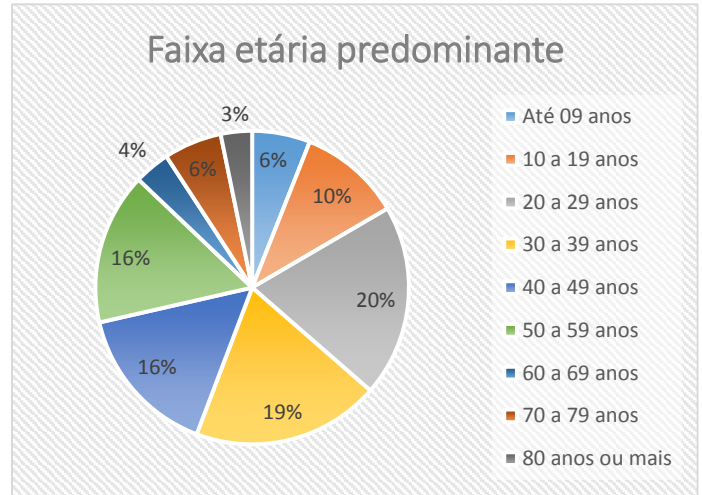
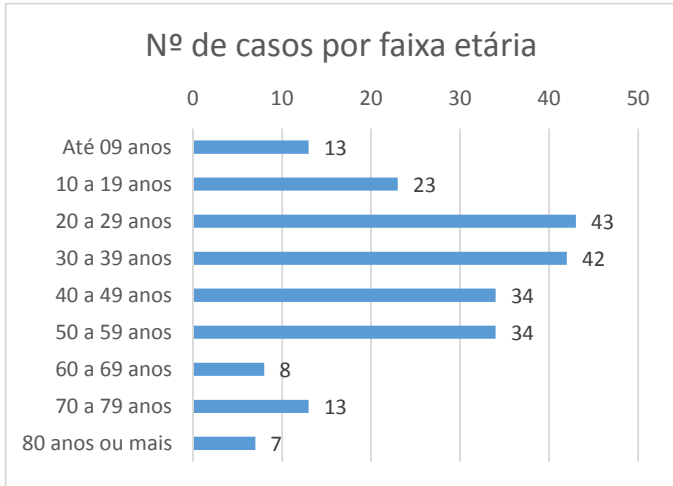
## Nº DE CASOS CONFIRMADOS POR BAIRRO



## Evolução dos casos de Coronavírus - Santiago/RS



## CARACTERIZAÇÃO DOS CASOS CONFIRMADOS



**DADOS RESUMIDOS:**

Nº DE TESTES:	TOTAL	%
TESTES COLETADOS	1580	100%
TESTES REALIZADOS PARA COVID-19 NA REDE LACEN	90	5,7%
TESTES REALIZADOS EM LABORATÓRIO PARTICULAR	463	29,3%
TESTES RÁPIDOS	1027	65,0%
TESTES RÁPIDOS POSITIVO CONFIRMADO POR PCR	5	0,3%
TESTES AINDA SEM RESULTADO	6	0,4%

ESTRATIFICAÇÃO DOS CASOS TESTADOS:	TOTAL	%
CASOS INVESTIGADOS	1580	100%
CASOS CONFIRMADOS	217	14%
CASOS EM ANÁLISE	6	0%
CASOS NEGATIVOS	1357	86%
RESULTADOS INCONCLUSIVOS	0	0%

ESTRATIFICAÇÃO DOS CASOS CONFIRMADOS:	TOTAL	%
CASOS CONFIRMADOS	217	100%
CASOS RECUPERADOS	181	83,4%
CASOS ATIVOS	32	14,7%
* PACIENTES EM TRATAMENTO HOSPITALAR	2	0,9%
* PACIENTES EM ISOLAMENTO	30	13,8%
ÓBITOS	4	1,8%

**CONTACTANTES:**

Os contactantes dos casos ativos de Coronavírus no município permanecem em quarentena e sendo monitorados pela Rede Municipal de Saúde.

**MONITORAMENTO PELA REDE DE ATENDIMENTO MUNICIPAL**

**500** Famílias foram monitoradas e já estão fora de isolamento.

**1441** Pessoas foram monitoradas e já estão fora do isolamento.

**30** Famílias estão sendo monitoradas pela Equipe de Vigilância Epidemiológica. Totalizando **85** pessoas monitoradas e/ou em quarentena.

Estão sendo monitoradas pela Central de Monitoramento **100** famílias, totalizando **286** pessoas.

MONITORAMENTO	TOTAL
PACIENTES EM MONITORAMENTO, QUARENTENA E OU ISOLAMENTO (pela Secretaria Municipal de Saúde de Santiago)	371
ABORDAGENS DE MONITORAMENTO (nas entradas da cidade)	29.974

## ESTRUTURA DO GRUPO HOSPITALAR SANTIAGO - 28/07/2020 – 08h54min.

Total de leitos disponíveis:	<b>132</b>
Total de leitos ocupados:	<b>61</b>
% de ocupação:	<b>46%</b>

### • MONITORAMENTO DAS UTI'S DO HOSPITAL

<b>Nº de leitos operacionais:</b>	<b>10</b>
Leitos bloqueados:	<b>0</b>
Leitos ocupados:	<b>4</b>
Pacientes em respirador UTI:	<b>2</b>
Suspeitos COVID-19 UTI:	<b>0</b>
Confirmados COVID-19:	<b>0</b>
Percentual de lotação UTI:	<b>40%</b>

<b>Nº de leitos COVID-19:</b>	<b>8</b>
Leitos COVID-19 Ocupados:	<b>6</b>
Casos suspeitos de COVID-19 em UTI:	<b>5</b>
Casos confirmados de COVID-19 em UTI:	<b>1</b>
Percentual de lotação UTI COVID-19:	<b>75%</b>
Nº de pacientes em respirador COVID-19:	<b>0</b>

### • MONITORAMENTO DAS ENTRADAS DA CIDADE

Total = **29.974** Abordagens (entradas da cidade)

Foram identificadas **107** situações relevantes para monitoramento e medidas de bloqueio social. Dessas, **32** ocorrências motivaram protocolos para monitoramento constante, encaminhamento para serviços de saúde, quarentena e isolamento. Sintomas gripais leves e alérgicos.

### INCIDÊNCIA

ABRANGÊNCIA	POPULAÇÃO ESTIMADA 2019	Nº DE CASOS CONFIRMADOS	COEFICIENTE (100.000/HAB)	INCIDÊNCIA P/ 100.000 HAB.
BRASIL (a)	210.147.125	24.442.375	0,00	11.631,1
RIO GRANDE DO SUL (b)	11.377.239	60.044	0,01	527,8
SANTIAGO (c)	49.425	217	2,02	439,0

(\*) - Disponível em: <https://cidades.ibge.gov.br/> - Acesso em: 06/05/2020.

(a) - Disponível em: <https://covid.saude.gov.br/> - Atualizado em: 28/07/2020

(b) - Disponível em: <http://ti.saude.rs.gov.br/covid19/> - Atualizado em: 28/07/2020

(c) - Disponibilizados pela Vigilância Epidemiológica do município em: 28/07/2020

### PUBLICAÇÕES OFICIAIS SOBRE A PANDEMIA DE CORONAVÍRUS NO MUNICÍPIO DE SANTIAGO:

<http://portal.santiago.rs.gov.br:88/multi24/sistemas/transparencia/?secao=dinamico&id=2744>

### MEDIDAS DE RESTRIÇÃO E ATOS NORMATIVOS MUNICIPAIS:

As medidas de restrição vigentes estão amplamente divulgadas através dos decretos municipais disponíveis em:

<http://www.santiago.rs.gov.br/pagina/2881/coronavirus>

## **ÓRGÃOS RESPONSÁVEIS PELA FISCALIZAÇÃO:**

Vigilância Epidemiológica  
Fiscalização Fazendária  
Vigilância Sanitária  
Defesa Civil

### **DENÚNCIAS:**

3251-0104 – Secretaria de Saúde – Em horário normal de expediente  
190 – Brigada Militar após o horário normal de expediente  
Defesa Civil - (55) 98428-7631

Data e hora de atualização dos dados:

**28/07/2020 12:59**