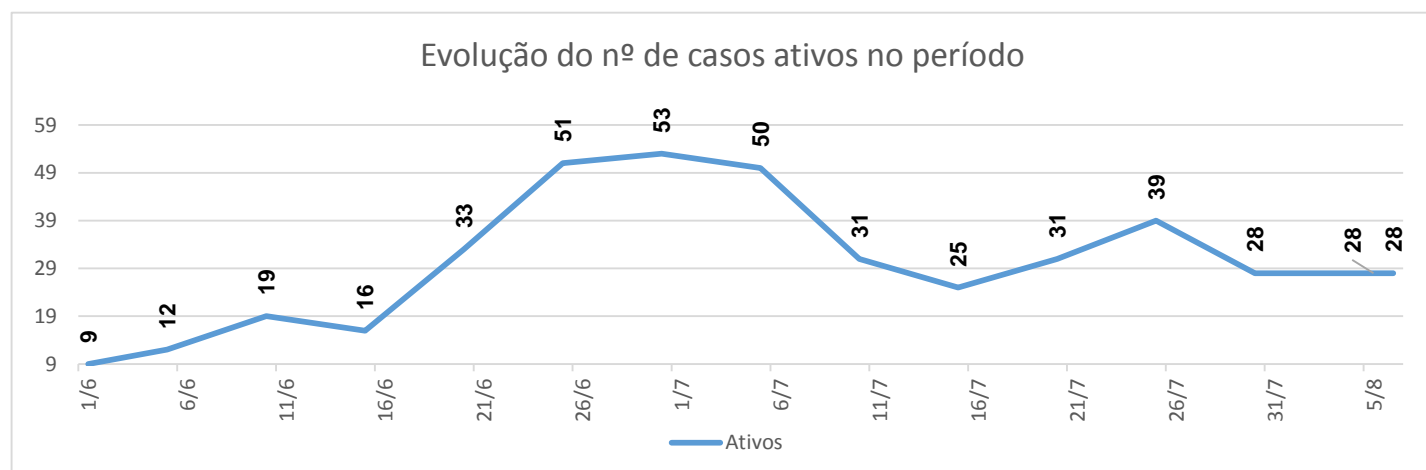
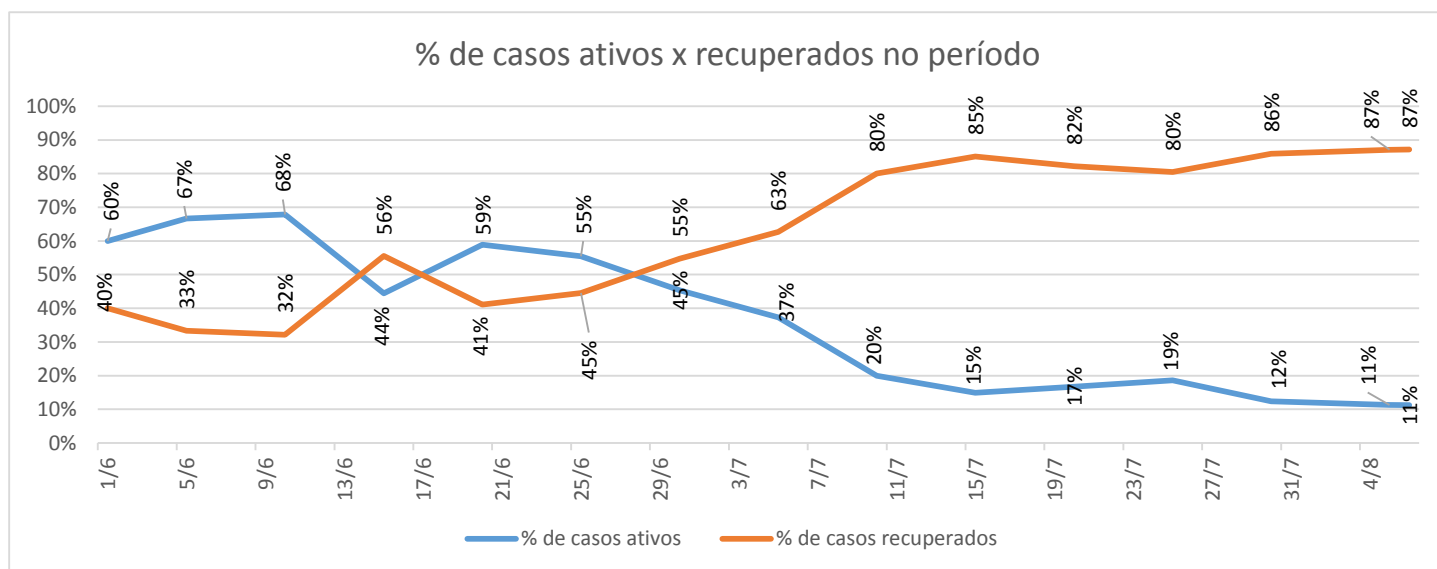


## Boletim Epidemiológico Coronavírus Santiago – 06/08/2020

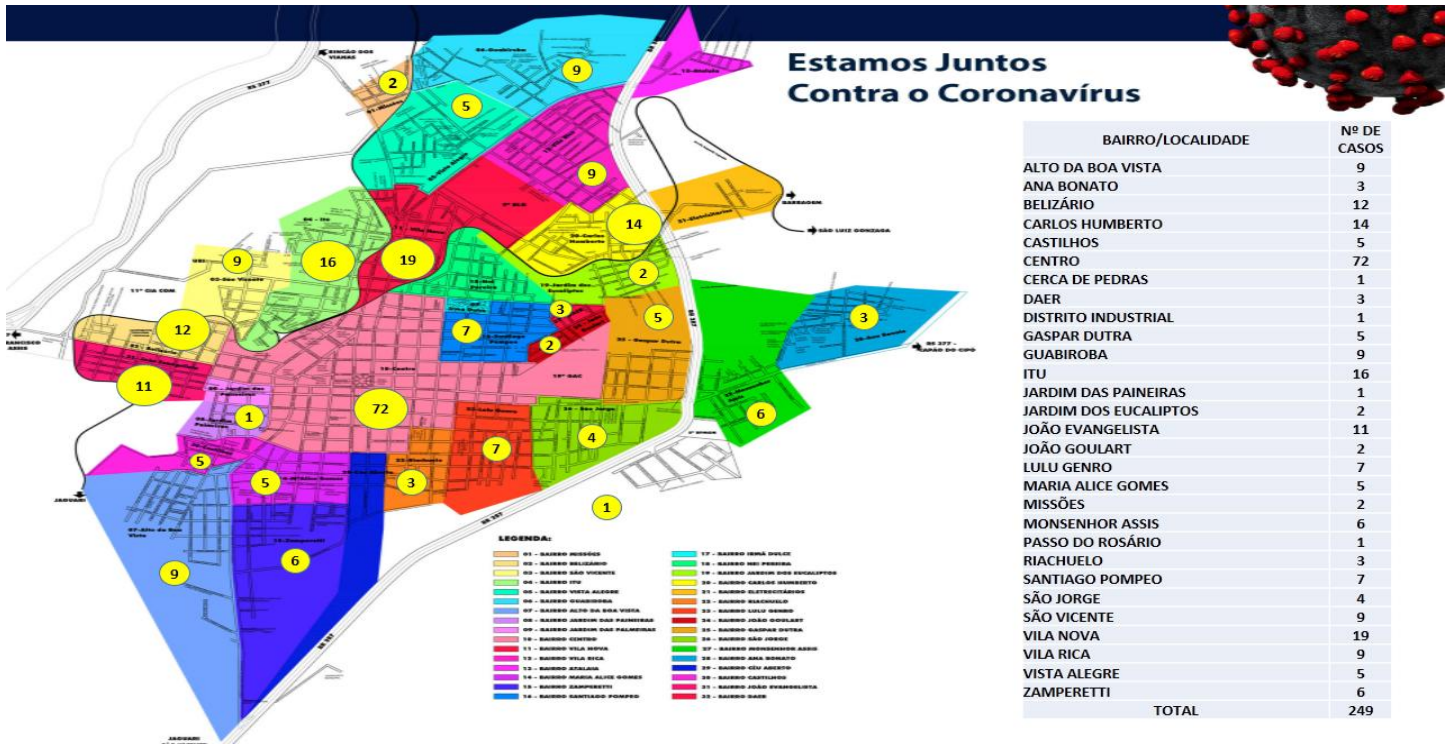
O Poder Executivo Municipal, através do Gabinete de Crise, instituído através do Decreto Municipal nº 20/2020, passa a publicar uma nova versão do Boletim Epidemiológico, que será atualizado periodicamente com as informações a respeito da evolução da pandemia do Coronavírus no Município de Santiago. Este Boletim informa, dentre outros, a evolução do nº de casos suspeitos e confirmados, o nº de testes, bem como a estrutura na rede de atendimento.

Desta forma, a situação referente à pandemia no município de Santiago (RS), é a seguinte:

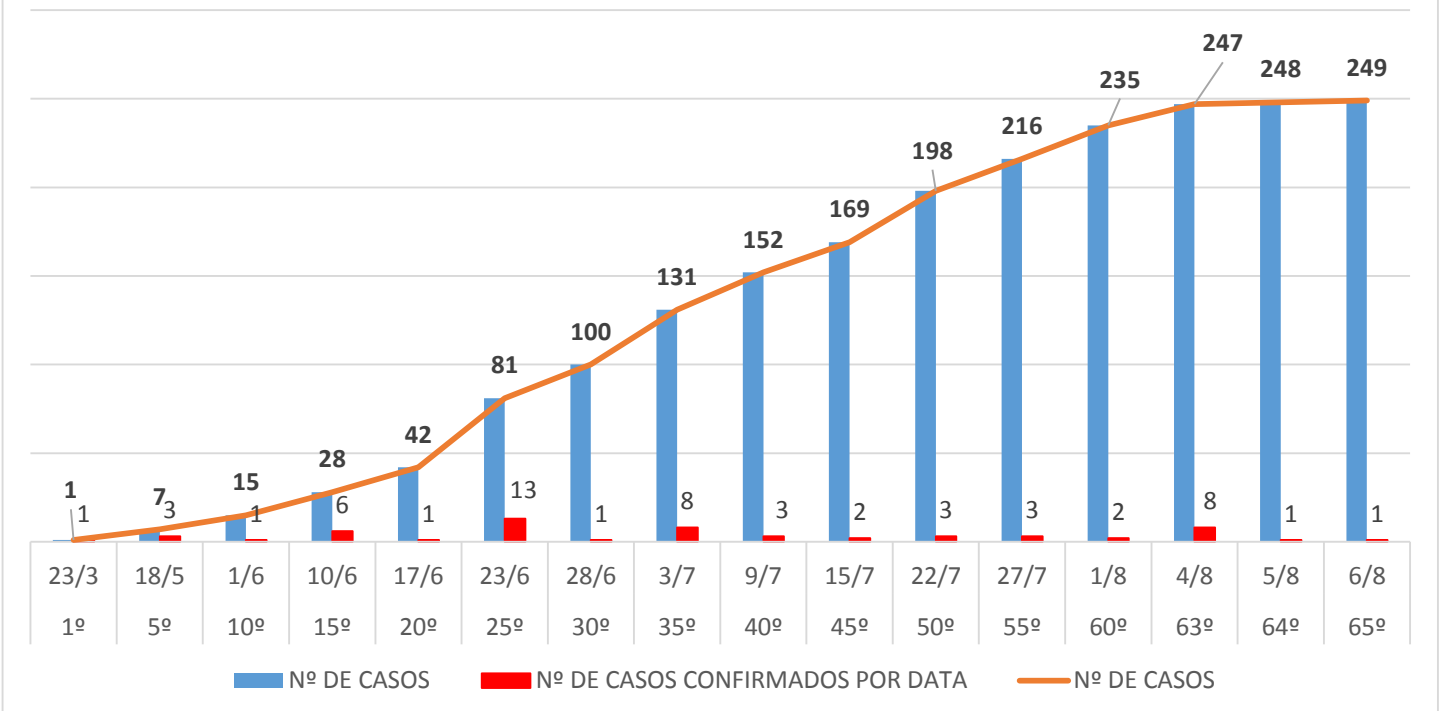
<b>Total de casos ativos</b>	<b>28</b>
Em isolamento	27
Hospitalizados	1
<b>Novos casos nesta data</b>	<b>1</b>
Total de casos confirmados	249
Nº de óbitos até esta data	4



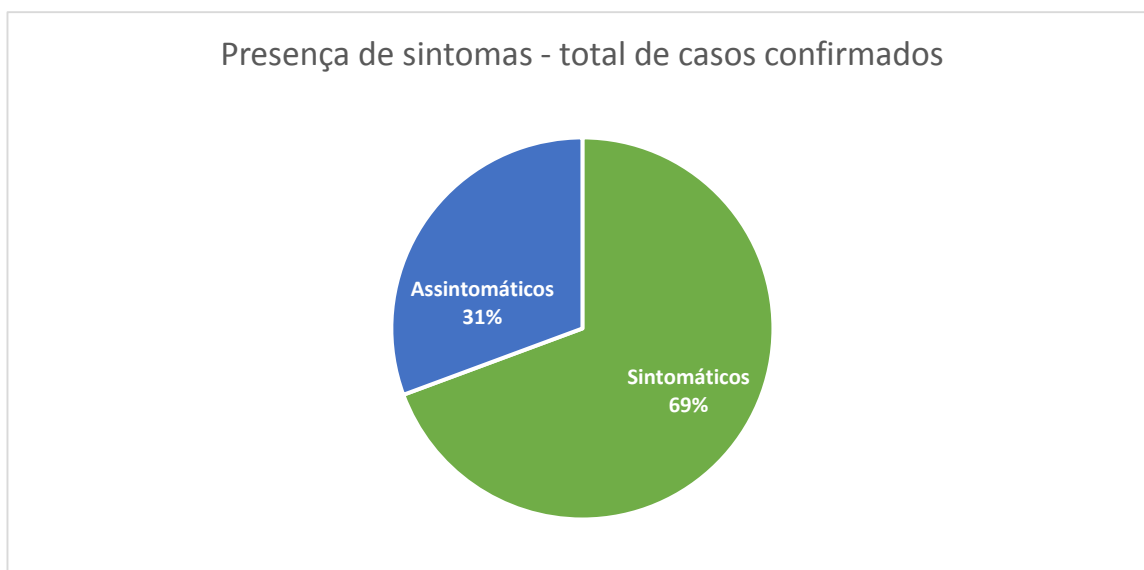
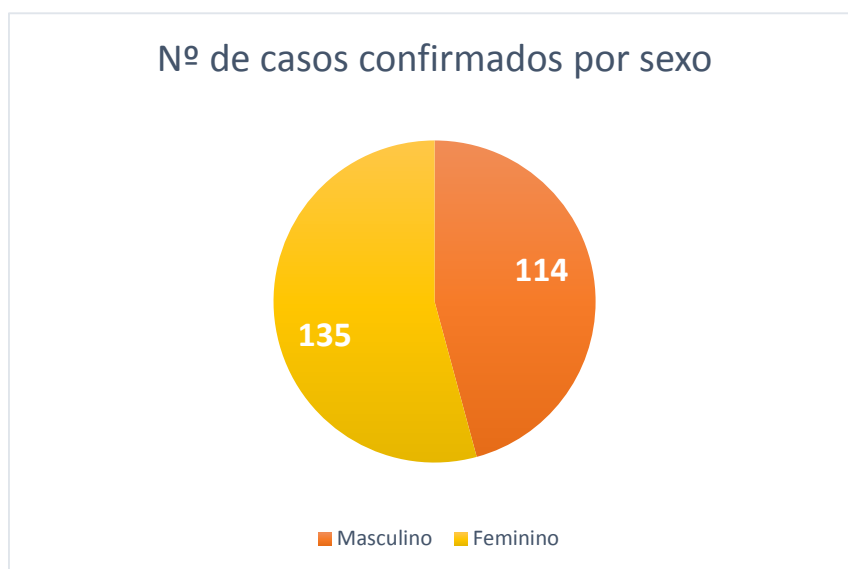
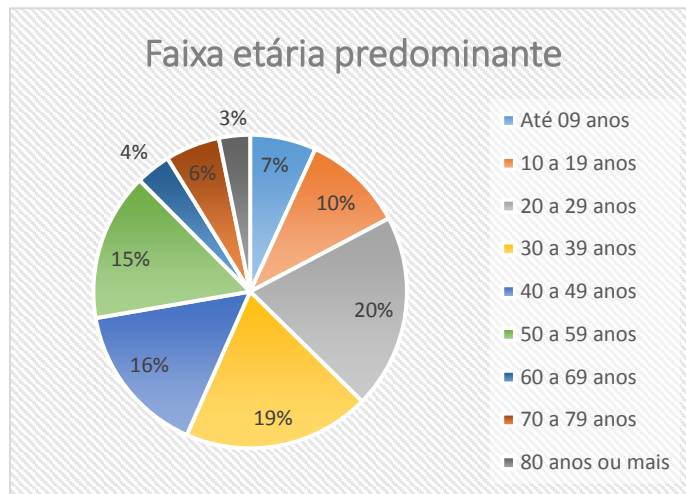
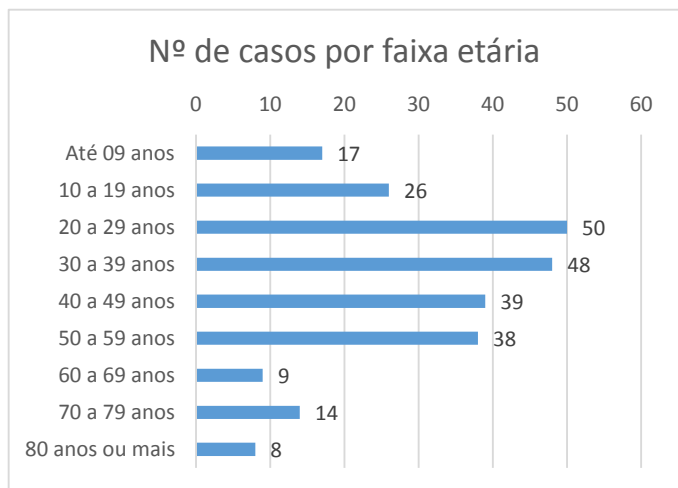
## Nº DE CASOS CONFIRMADOS POR BAIRRO



Evolução do nº de casos de Coronavírus - Santiago/RS



## CARACTERIZAÇÃO DOS CASOS CONFIRMADOS



**DADOS RESUMIDOS:**

<b>Nº DE TESTES:</b>	<b>TOTAL</b>	<b>%</b>
<b>TESTES COLETADOS</b>	<b>1851</b>	<b>100%</b>
<b>TESTES REALIZADOS PARA COVID-19 NA REDE LACEN</b>	<b>105</b>	<b>5,7%</b>
<b>TESTES REALIZADOS EM LABORATÓRIO PARTICULAR</b>	<b>564</b>	<b>30,5%</b>
<b>TESTES RÁPIDOS</b>	<b>1182</b>	<b>63,9%</b>
<b>TESTES RÁPIDOS POSITIVO CONFIRMADO POR PCR</b>	<b>7</b>	<b>0,4%</b>
<b>TESTES AINDA SEM RESULTADO</b>	<b>1</b>	<b>0,1%</b>

<b>ESTRATIFICAÇÃO DOS CASOS TESTADOS:</b>	<b>TOTAL</b>	<b>%</b>
<b>CASOS INVESTIGADOS</b>	<b>1851</b>	<b>100%</b>
<b>CASOS CONFIRMADOS</b>	<b>249</b>	<b>13%</b>
<b>CASOS EM ANÁLISE</b>	<b>1</b>	<b>0%</b>
<b>CASOS NEGATIVOS</b>	<b>1601</b>	<b>86%</b>
<b>RESULTADOS INCONCLUSIVOS</b>	<b>0</b>	<b>0%</b>

<b>ESTRATIFICAÇÃO DOS CASOS CONFIRMADOS:</b>	<b>TOTAL</b>	<b>%</b>
<b>CASOS CONFIRMADOS</b>	<b>249</b>	<b>100%</b>
<b>CASOS RECUPERADOS</b>	<b>217</b>	<b>87,1%</b>
<b>CASOS ATIVOS</b>	<b>28</b>	<b>11,2%</b>
<b>* PACIENTES EM TRATAMENTO HOSPITALAR</b>	<b>1</b>	<b>0,4%</b>
<b>* PACIENTES EM ISOLAMENTO</b>	<b>27</b>	<b>10,8%</b>
<b>ÓBITOS</b>	<b>4</b>	<b>1,6%</b>

**CONTACTANTES:**

Os contactantes dos casos ativos de Coronavírus no município permanecem em quarentena e sendo monitorados pela Rede Municipal de Saúde.

**MONITORAMENTO PELA REDE DE ATENDIMENTO MUNICIPAL**

**510** Famílias foram monitoradas e já estão fora de isolamento.

**1449** Pessoas foram monitoradas e já estão fora do isolamento.

**27** Famílias estão sendo monitoradas pela Equipe de Vigilância Epidemiológica. Totalizando **84** pessoas monitoradas e/ou em quarentena.

Estão sendo monitoradas pela Central de Monitoramento **100** famílias, totalizando **301** pessoas.

<b>MONITORAMENTO</b>	<b>TOTAL</b>
<b>PACIENTES EM MONITORAMENTO, QUARENTENA E OU ISOLAMENTO (pela Secretaria Municipal de Saúde de Santiago)</b>	<b>385</b>
<b>ABORDAGENS DE MONITORAMENTO (nas entradas da cidade)</b>	<b>29.974</b>

## ESTRUTURA DO GRUPO HOSPITALAR SANTIAGO - 06/08/2020 – 10h50min.

Total de leitos disponíveis:	<b>132</b>
Total de leitos ocupados:	<b>75</b>
% de ocupação:	<b>57%</b>

### • MONITORAMENTO DAS UTI'S DO HOSPITAL

<b>Nº de leitos operacionais:</b>	<b>10</b>
Leitos bloqueados:	<b>0</b>
Leitos ocupados:	<b>10</b>
Pacientes em respirador UTI:	<b>4</b>
Suspeitos COVID-19 UTI:	<b>0</b>
Confirmados COVID-19:	<b>1</b>
Percentual de lotação UTI:	<b>100%</b>

<b>Nº de leitos COVID-19:</b>	<b>8</b>
Leitos COVID-19 Ocupados:	<b>7</b>
Casos suspeitos de COVID-19 em UTI:	<b>4</b>
Casos confirmados de COVID-19 em UTI:	<b>3</b>
Percentual de lotação UTI COVID-19:	<b>88%</b>
Nº de pacientes em respirador COVID-19:	<b>0</b>

### • MONITORAMENTO DAS ENTRADAS DA CIDADE

Total = **29.974** Abordagens (entradas da cidade)

Foram identificadas **107** situações relevantes para monitoramento e medidas de bloqueio social. Dessas, **32** ocorrências motivaram protocolos para monitoramento constante, encaminhamento para serviços de saúde, quarentena e isolamento. Sintomas gripais leves e alérgicos.

### INCIDÊNCIA

ABRANGÊNCIA	POPULAÇÃO ESTIMADA 2019	Nº DE CASOS CONFIRMADOS	COEFICIENTE (100.000/HAB)	INCIDÊNCIA P/ 100.000 HAB.
BRASIL (a)	210.147.125	2.859.073	0,00	1.360,5
RIO GRANDE DO SUL (b)	11.377.239	76.563	0,01	672,9
SANTIAGO (c)	49.425	249	2,02	503,8

(\*) - Disponível em: <https://cidades.ibge.gov.br/> - Acesso em: 06/05/2020.

(a) - Disponível em: <https://covid.saude.gov.br/> - Atualizado em: 06/08/2020

(b) - Disponível em: <http://ti.saude.rs.gov.br/covid19/> - Atualizado em: 06/08/2020

(c) - Disponibilizados pela Vigilância Epidemiológica do município em: 06/08/2020

### PUBLICAÇÕES OFICIAIS SOBRE A PANDEMIA DE CORONAVÍRUS NO MUNICÍPIO DE SANTIAGO:

<http://portal.santiago.rs.gov.br:88/multi24/sistemas/transparencia/?secao=dinamico&id=2744>

### MEDIDAS DE RESTRIÇÃO E ATOS NORMATIVOS MUNICIPAIS:

As medidas de restrição vigentes estão amplamente divulgadas através dos decretos municipais disponíveis em:

<http://www.santiago.rs.gov.br/pagina/2881/coronavirus>

## **ÓRGÃOS RESPONSÁVEIS PELA FISCALIZAÇÃO:**

Vigilância Epidemiológica  
Fiscalização Fazendária  
Vigilância Sanitária  
Defesa Civil

### **DENÚNCIAS:**

3251-0104 – Secretaria de Saúde – Em horário normal de expediente  
190 – Brigada Militar após o horário normal de expediente  
Defesa Civil - (55) 98428-7631

Data e hora de atualização dos dados:

**06/08/2020 13:52**