

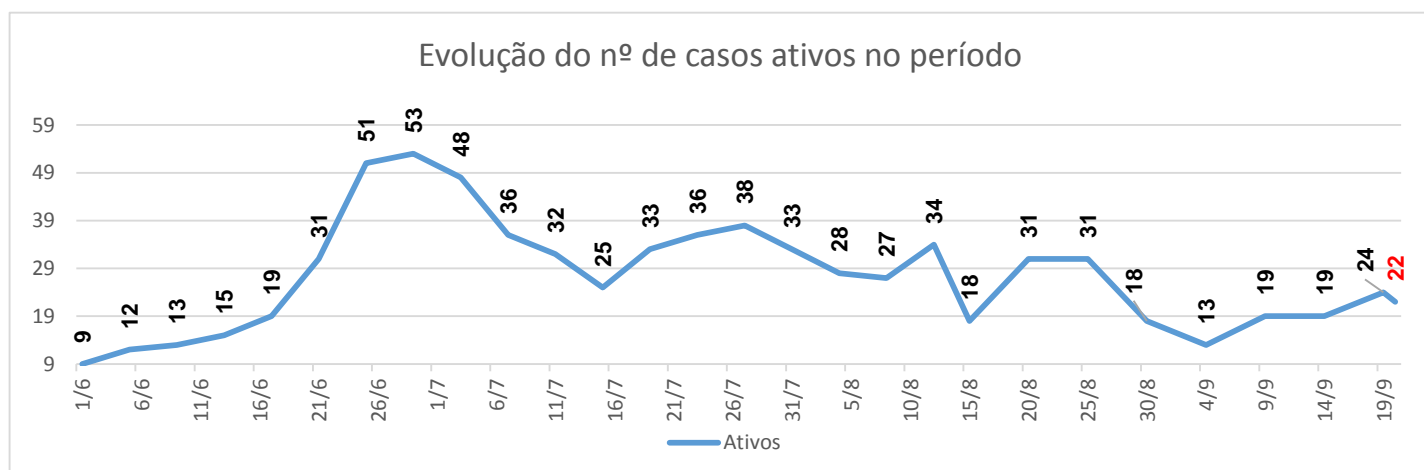
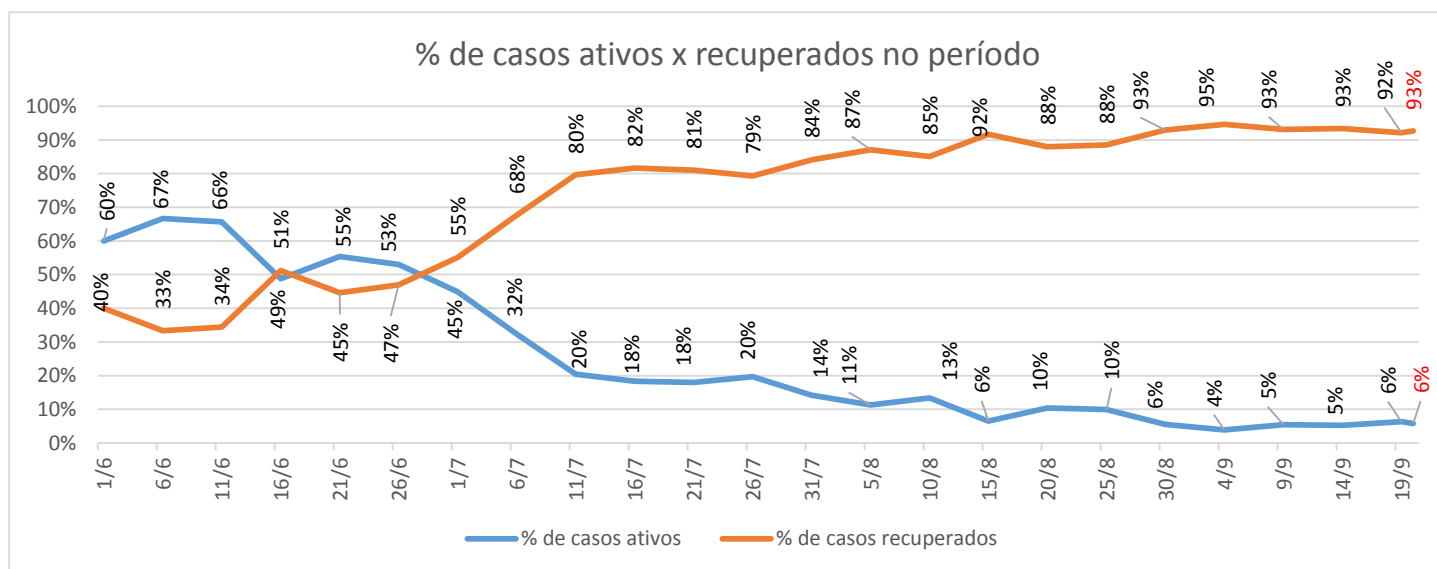
# Boletim Epidemiológico Coronavírus

## Santiago – 20/09/2020

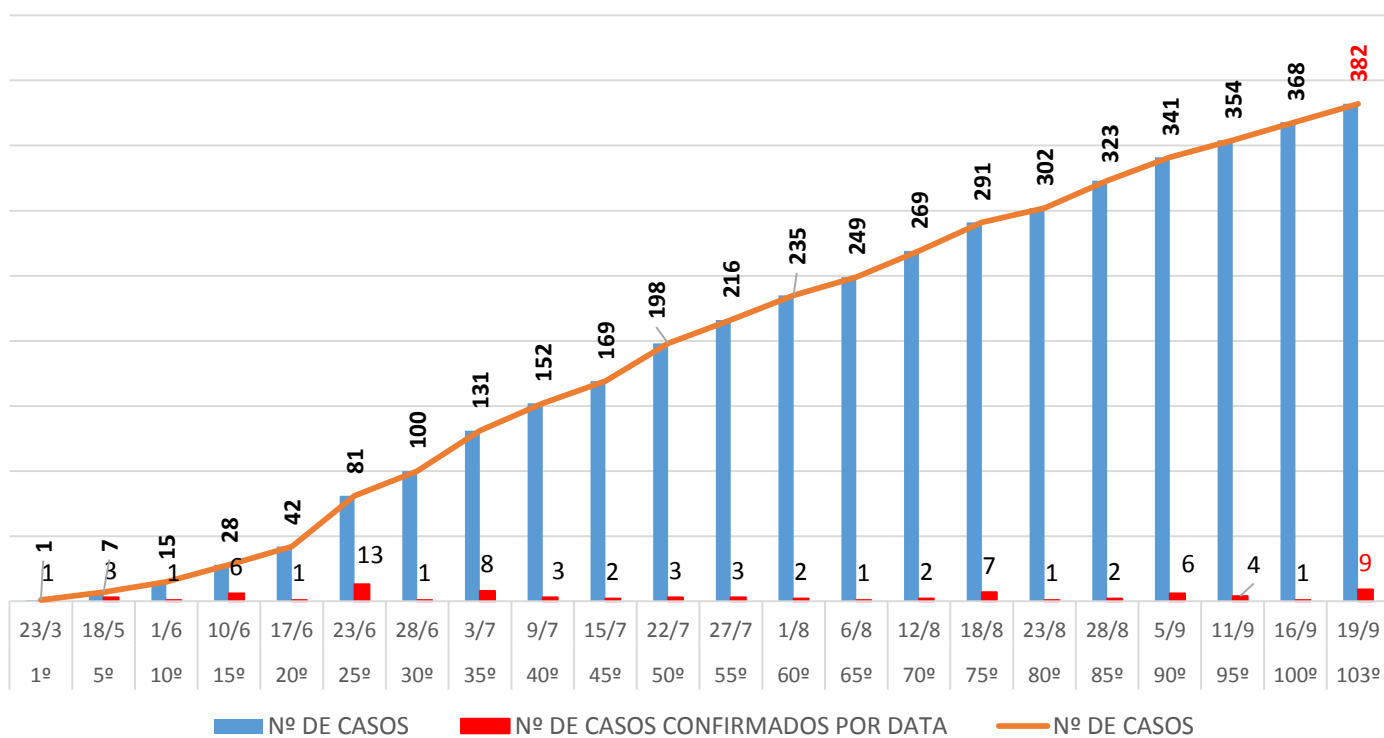
O Poder Executivo Municipal, através do Gabinete de Crise, instituído pelo Decreto Municipal nº 20/2020, passa a publicar uma nova versão do Boletim Epidemiológico, que será atualizado periodicamente com as informações a respeito da evolução da pandemia do Coronavírus no Município de Santiago. Este Boletim informa, dentre outros, a evolução do nº de casos suspeitos e confirmados, o nº de testes, bem como a estrutura na rede de atendimento.

Desta forma, a situação referente à pandemia no município de Santiago (RS), é a seguinte:

<b>Total de casos ativos</b>	<b>22</b>
Em isolamento	19
Hospitalizados	3
<b>Novos casos nesta data</b>	<b>0</b>
Total de casos confirmados	382
Nº de óbitos até esta data	6

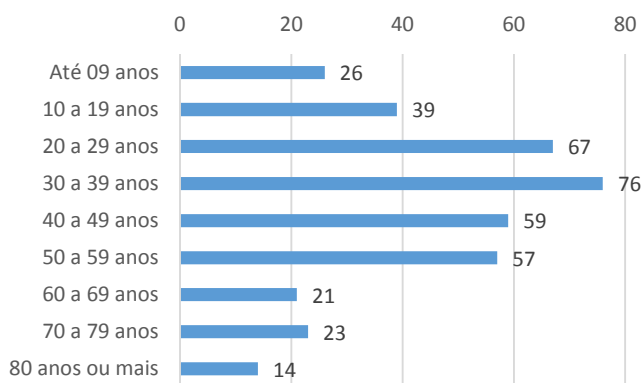


## Evolução do nº de casos de Coronavírus - Santiago/RS

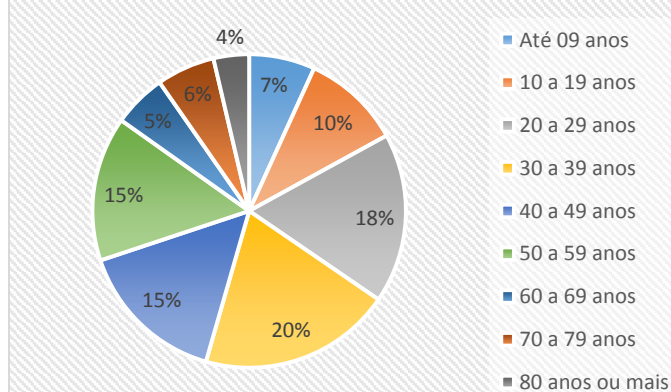


## CARACTERIZAÇÃO DOS CASOS CONFIRMADOS

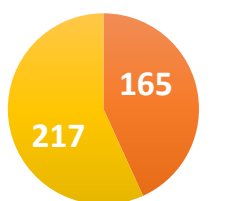
### Nº de casos por faixa etária



### Faixa etária predominante

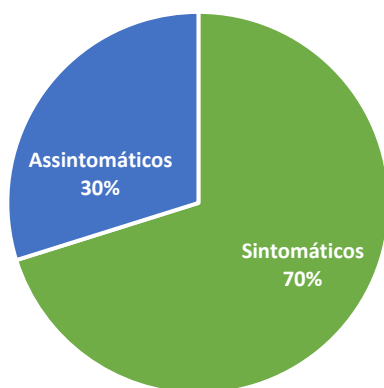


### Nº de casos confirmados por sexo



■ Masculino ■ Feminino

Presença de sintomas - total de casos confirmados



**DADOS RESUMIDOS:**

<b>Nº DE TESTES:</b>	<b>TOTAL</b>	<b>%</b>
TESTES COLETADOS	2840	100%
TESTES REALIZADOS PARA COVID-19 NA REDE LACEN	234	8,2%
TESTES REALIZADOS EM LABORATÓRIO PARTICULAR	938	33,0%
TESTES RÁPIDOS	1668	58,7%
TESTES RÁPIDOS POSITIVO CONFIRMADO POR PCR	7	0,2%
TESTES AINDA SEM RESULTADO	1	0,0%

<b>ESTRATIFICAÇÃO DOS CASOS TESTADOS:</b>	<b>TOTAL</b>	<b>%</b>
CASOS INVESTIGADOS	2840	100%
CASOS CONFIRMADOS	382	13%
CASOS EM ANÁLISE	1	0%
CASOS NEGATIVOS	2457	87%
RESULTADOS INCONCLUSIVOS	0	0%

<b>ESTRATIFICAÇÃO DOS CASOS CONFIRMADOS:</b>	<b>TOTAL</b>	<b>%</b>
CASOS CONFIRMADOS	382	100%
CASOS RECUPERADOS	354	92,7%
CASOS ATIVOS	22	5,8%
* PACIENTES EM TRATAMENTO HOSPITALAR	3	0,8%
* PACIENTES EM ISOLAMENTO	19	5,0%
ÓBITOS	6	1,6%

## CONTACTANTES:

Os contactantes dos casos ativos de Coronavírus no município permanecem em quarentena e sendo monitorados pela Rede Municipal de Saúde.

### MONITORAMENTO PELA REDE DE ATENDIMENTO MUNICIPAL

**726** Famílias foram monitoradas e já estão fora de isolamento.

**2122** Pessoas foram monitoradas e já estão fora do isolamento.

**22** Famílias estão sendo monitoradas pela Equipe de Vigilância Epidemiológica. Totalizando **64** pessoas monitoradas e/ou em quarentena.

Estão sendo monitoradas pela Central de Monitoramento **38** famílias, totalizando **103** pessoas.

MONITORAMENTO	TOTAL
PACIENTES EM MONITORAMENTO, QUARENTENA E OU ISOLAMENTO (pela Secretaria Municipal de Saúde de Santiago)	167
ABORDAGENS DE MONITORAMENTO (nas entradas da cidade)	29.974

### • ESTRUTURA DO GRUPO HOSPITALAR SANTIAGO - 19/09/2020 – 09h45min.

Total de leitos disponíveis:	132
Total de leitos ocupados:	90
% de ocupação:	68%

### • MONITORAMENTO DAS UTI'S DO HOSPITAL

Nº de leitos operacionais:	10
Leitos bloqueados:	0
Leitos ocupados:	8
Pacientes em respirador UTI:	8
Suspeitos COVID-19 UTI:	1
Confirmados COVID-19:	0
Percentual de lotação UTI:	80%

Nº de leitos COVID-19:	17
Leitos COVID-19 Ocupados:	5
Casos suspeitos de COVID-19 em UTI:	3
Casos confirmados de COVID-19 em UTI:	2
Percentual de lotação UTI COVID-19:	29%
Nº de pacientes em respirador COVID-19:	0

### • MONITORAMENTO DAS ENTRADAS DA CIDADE

Total = **29.974** Abordagens (entradas da cidade)

Foram identificadas **107** situações relevantes para monitoramento e medidas de bloqueio social. Dessas, **32** ocorrências motivaram protocolos para monitoramento constante, encaminhamento para serviços de saúde, quarentena e isolamento. Sintomas gripais leves e alérgicos.

## INCIDÊNCIA

ABRANGÊNCIA	POPULAÇÃO ESTIMADA 2019	Nº DE CASOS CONFIRMADOS	COEFICIENTE (100.000/HAB)	INCIDÊNCIA P/ 100.000 HAB.
BRASIL (a)	210.147.125	4.495.183	0,00	2.139,1
RIO GRANDE DO SUL (b)	11.377.239	170.749	0,01	1.500,8
SANTIAGO (c)	49.425	382	2,02	772,9

(\*) - Disponível em: <https://cidades.ibge.gov.br/> - Acesso em: 06/05/2020.

(a) - Disponível em: <https://covid.saude.gov.br/> - Atualizado em: 19/09/2020

(b) - Disponível em: <http://ti.saude.rs.gov.br/covid19/> - Atualizado em: 19/09/2020

(c) - Disponibilizados pela Vigilância Epidemiológica do município em: 19/09/2020

### PUBLICAÇÕES OFICIAIS SOBRE A PANDEMIA DE CORONAVÍRUS NO MUNICÍPIO DE SANTIAGO:

<http://portal.santiago.rs.gov.br:88/multi24/sistemas/transparencia/?secao=dinamico&id=2744>

### MEDIDAS DE RESTRIÇÃO E ATOS NORMATIVOS MUNICIPAIS:

As medidas de restrição vigentes estão amplamente divulgadas através dos decretos municipais disponíveis em:

<http://www.santiago.rs.gov.br/pagina/2881/coronavirus>

### ÓRGÃOS RESPONSÁVEIS PELA FISCALIZAÇÃO:

Vigilância Epidemiológica

Fiscalização Fazendária

Vigilância Sanitária

Defesa Civil

### DENÚNCIAS:

3251-0104 – Secretaria de Saúde – Em horário normal de expediente

190 – Brigada Militar após o horário normal de expediente

Defesa Civil - (55) 98428-7631

Data e hora de atualização dos dados:

**20/09/2020 11:46**