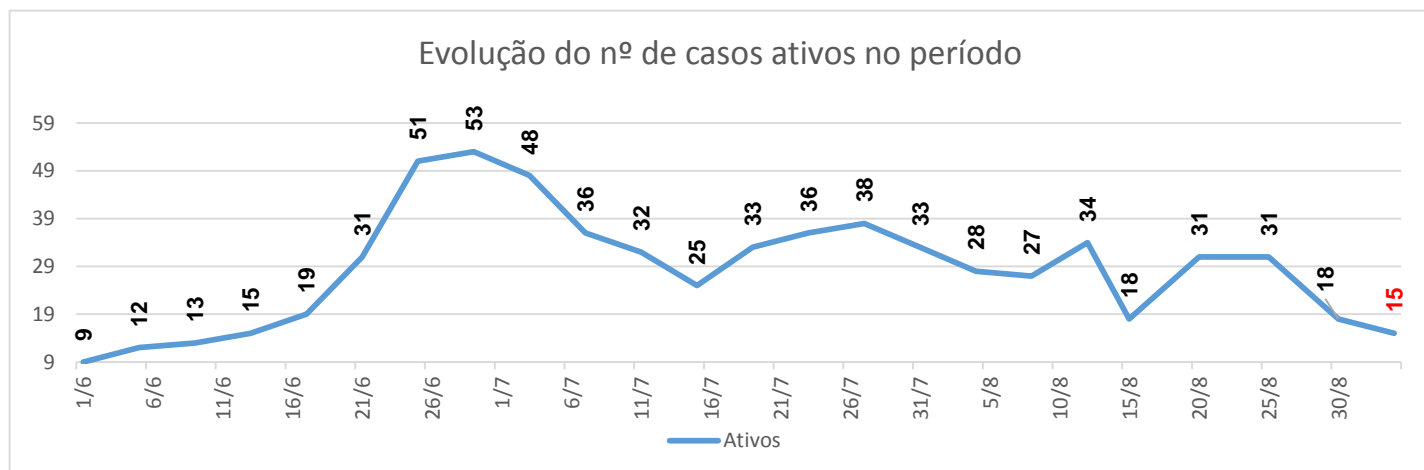
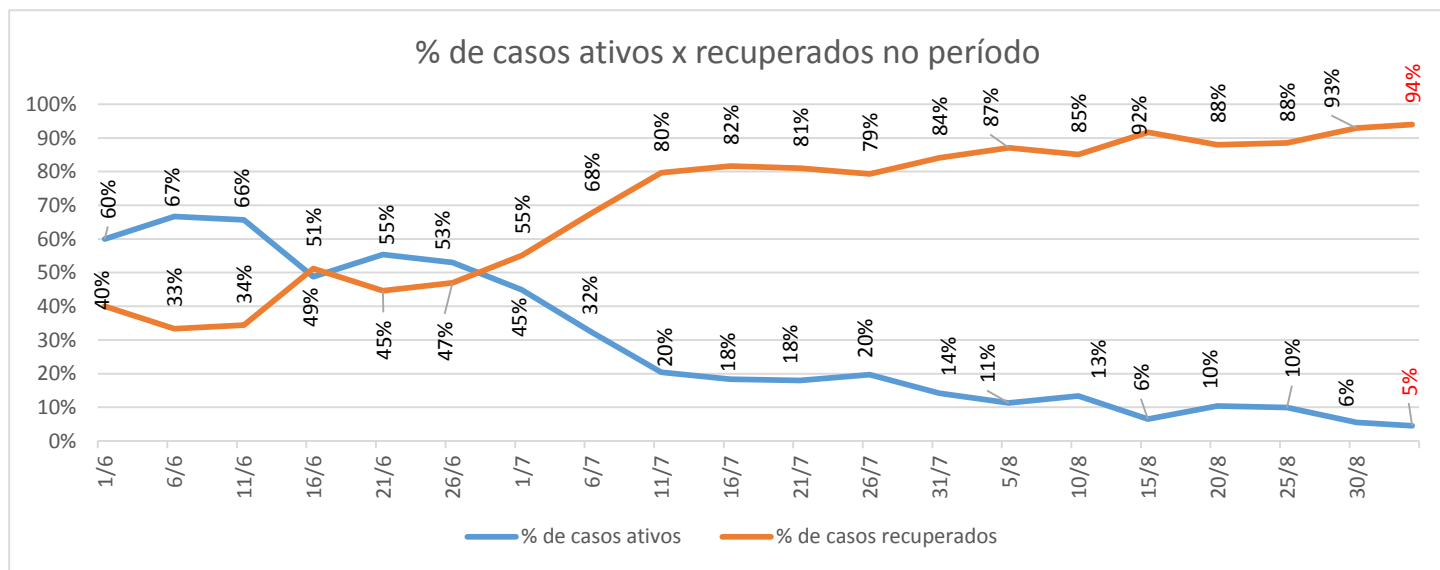


Boletim Epidemiológico Coronavírus Santiago – 03/09/2020

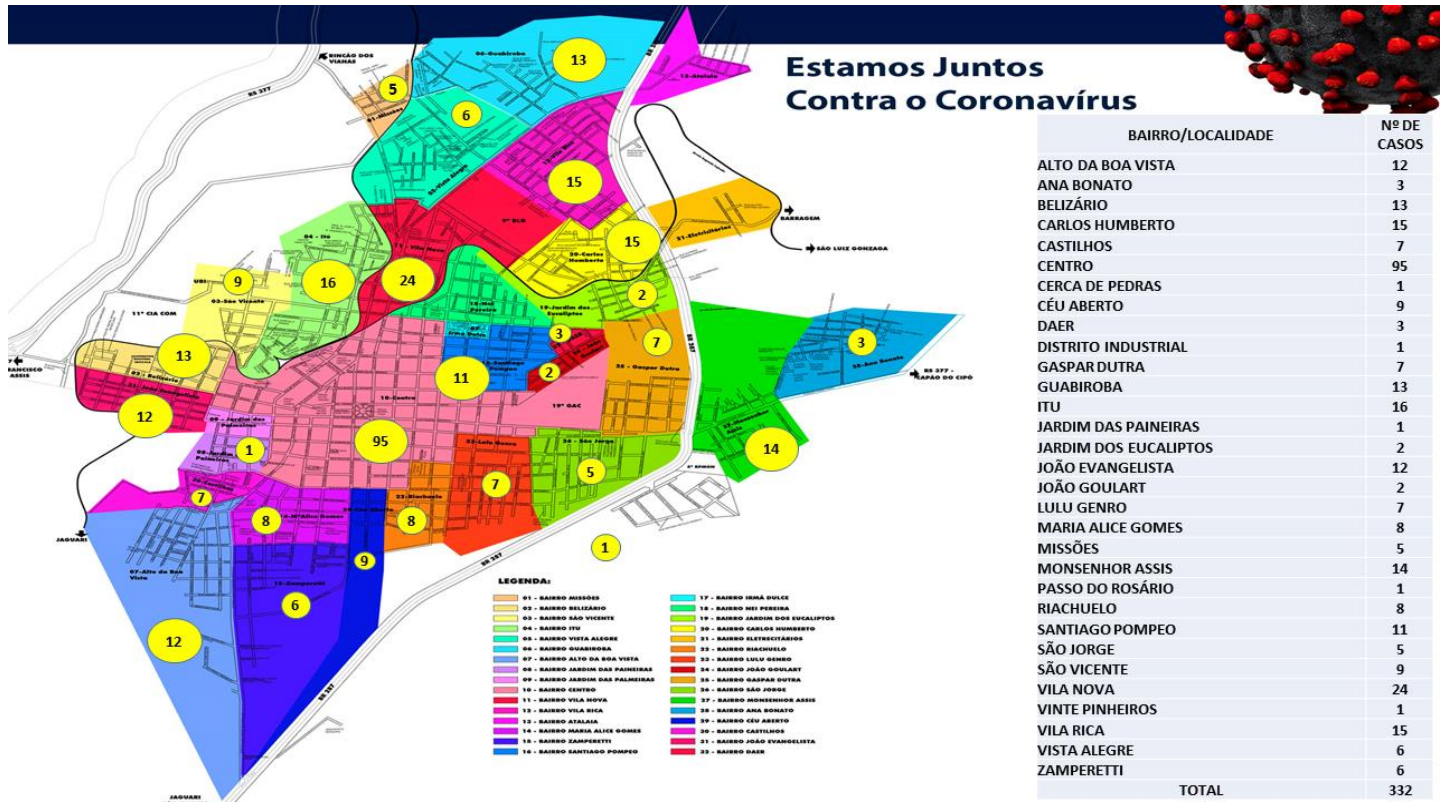
O Poder Executivo Municipal, através do Gabinete de Crise, instituído através do Decreto Municipal nº 20/2020, passa a publicar uma nova versão do Boletim Epidemiológico, que será atualizado periodicamente com as informações a respeito da evolução da pandemia do Coronavírus no Município de Santiago. Este Boletim informa, dentre outros, a evolução do nº de casos suspeitos e confirmados, o nº de testes, bem como a estrutura na rede de atendimento.

Desta forma, a situação referente à pandemia no município de Santiago (RS), é a seguinte:

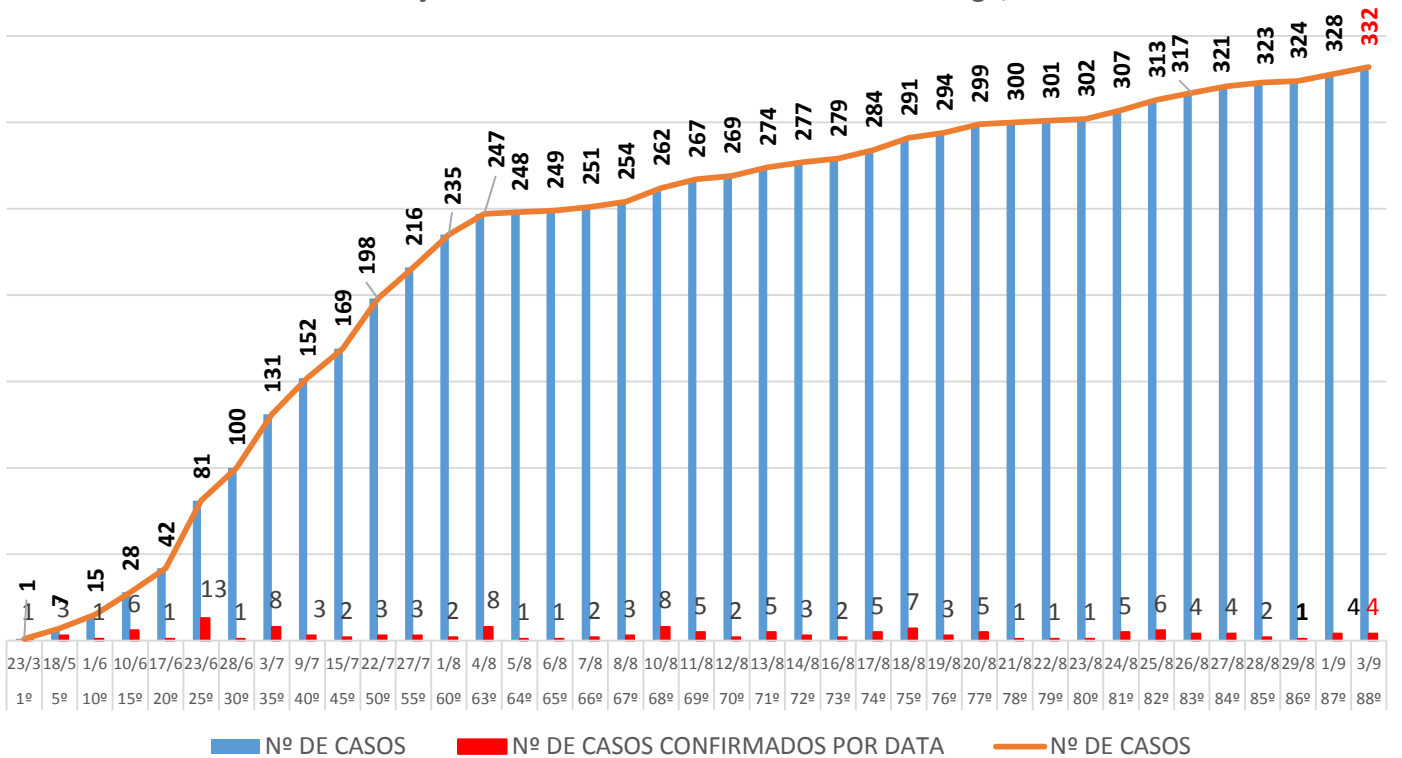
Total de casos ativos	15
Em isolamento	15
Hospitalizados	0
Novos casos nesta data	4
Total de casos confirmados	332
Nº de óbitos até esta data	5



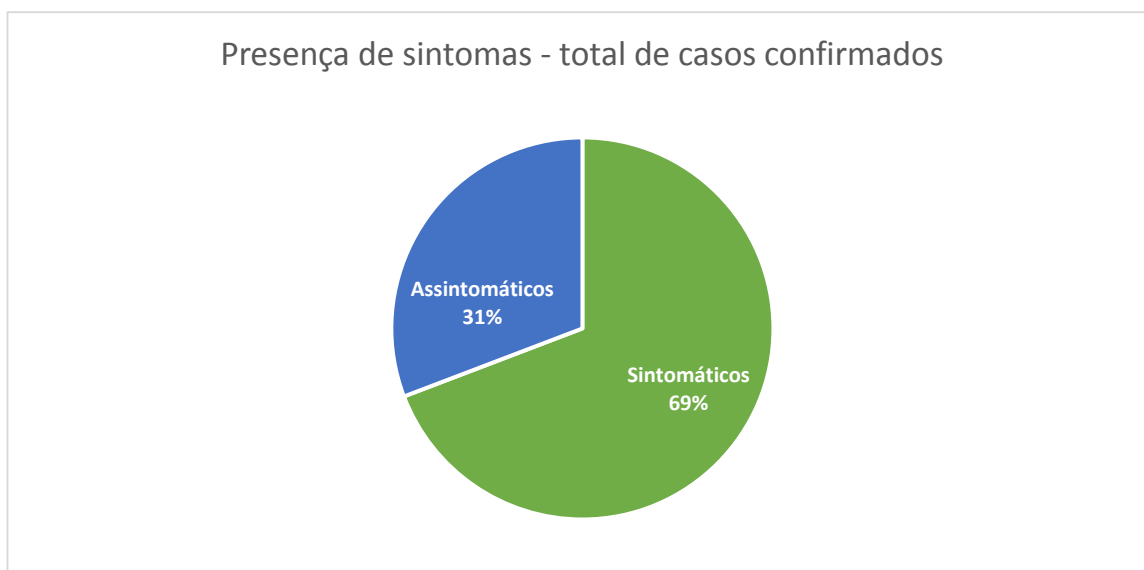
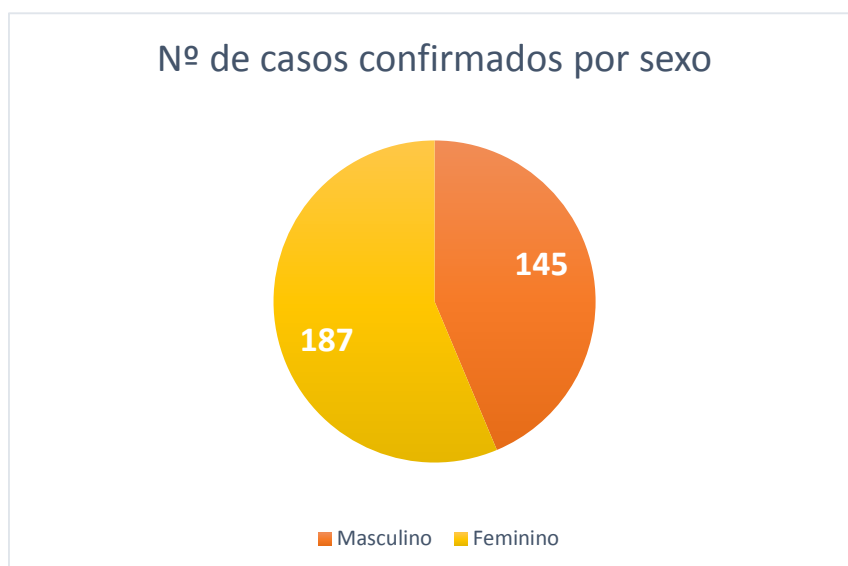
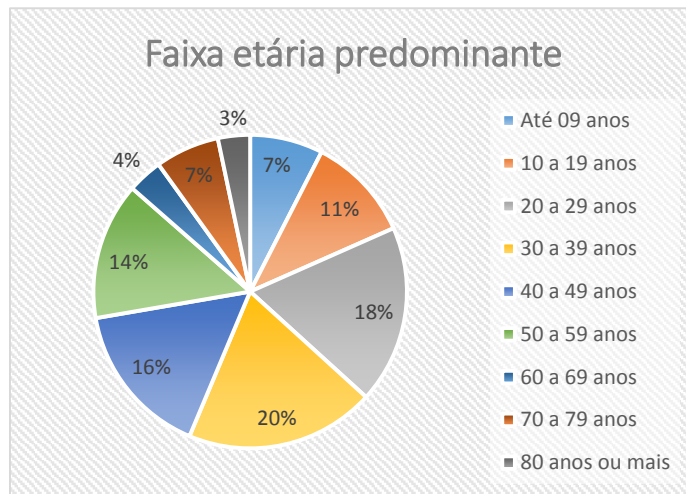
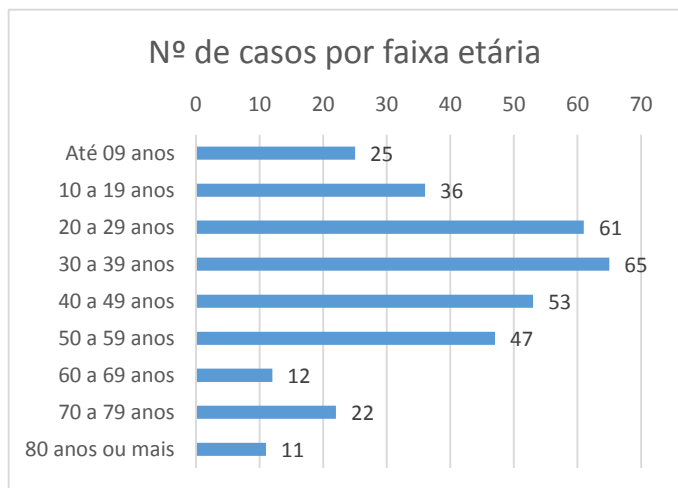
Nº DE CASOS CONFIRMADOS POR BAIRRO



Evolução do nº de casos de Coronavírus - Santiago/RS



CARACTERIZAÇÃO DOS CASOS CONFIRMADOS



DADOS RESUMIDOS:

Nº DE TESTES:	TOTAL	%
TESTES COLETADOS	2497	100%
TESTES REALIZADOS PARA COVID-19 NA REDE LACEN	191	7,6%
TESTES REALIZADOS EM LABORATÓRIO PARTICULAR	809	32,4%
TESTES RÁPIDOS	1497	60,0%
TESTES RÁPIDOS POSITIVO CONFIRMADO POR PCR	7	0,3%
TESTES AINDA SEM RESULTADO	16	0,6%

ESTRATIFICAÇÃO DOS CASOS TESTADOS:	TOTAL	%
CASOS INVESTIGADOS	2497	100%
CASOS CONFIRMADOS	332	13%
CASOS EM ANÁLISE	16	1%
CASOS NEGATIVOS	2149	86%
RESULTADOS INCONCLUSIVOS	0	0%

ESTRATIFICAÇÃO DOS CASOS CONFIRMADOS:	TOTAL	%
CASOS CONFIRMADOS	332	100%
CASOS RECUPERADOS	312	94,0%
CASOS ATIVOS	15	4,5%
* PACIENTES EM TRATAMENTO HOSPITALAR	0	0,0%
* PACIENTES EM ISOLAMENTO	15	4,5%
ÓBITOS	5	1,5%

CONTACTANTES:

Os contactantes dos casos ativos de Coronavírus no município permanecem em quarentena e sendo monitorados pela Rede Municipal de Saúde.

MONITORAMENTO PELA REDE DE ATENDIMENTO MUNICIPAL

726 Famílias foram monitoradas e já estão fora de isolamento.

2122 Pessoas foram monitoradas e já estão fora do isolamento.

16 Famílias estão sendo monitoradas pela Equipe de Vigilância Epidemiológica. Totalizando **52** pessoas monitoradas e/ou em quarentena.

Estão sendo monitoradas pela Central de Monitoramento **49** famílias, totalizando **138** pessoas.

MONITORAMENTO	TOTAL
PACIENTES EM MONITORAMENTO, QUARENTENA E OU ISOLAMENTO (pela Secretaria Municipal de Saúde de Santiago)	190
ABORDAGENS DE MONITORAMENTO (nas entradas da cidade)	29.974

ESTRUTURA DO GRUPO HOSPITALAR SANTIAGO - 03/09/2020 – 09h50min.

Total de leitos disponíveis:	132
Total de leitos ocupados:	65
% de ocupação:	49%

• MONITORAMENTO DAS UTI'S DO HOSPITAL

Nº de leitos operacionais:	10
Leitos bloqueados:	0
Leitos ocupados:	10
Pacientes em respirador UTI:	6
Suspeitos COVID-19 UTI:	0
Confirmados COVID-19:	0
Percentual de lotação UTI:	100%

Nº de leitos COVID-19:	17
Leitos COVID-19 Ocupados:	8
Casos suspeitos de COVID-19 em UTI:	8
Casos confirmados de COVID-19 em UTI:	0
Percentual de lotação UTI COVID-19:	47%
Nº de pacientes em respirador COVID-19:	1

• MONITORAMENTO DAS ENTRADAS DA CIDADE

Total = **29.974** Abordagens (entradas da cidade)

Foram identificadas **107** situações relevantes para monitoramento e medidas de bloqueio social. Dessas, **32** ocorrências motivaram protocolos para monitoramento constante, encaminhamento para serviços de saúde, quarentena e isolamento. Sintomas gripais leves e alérgicos.

INCIDÊNCIA

ABRANGÊNCIA	POPULAÇÃO ESTIMADA 2019	Nº DE CASOS CONFIRMADOS	COEFICIENTE (100.000/HAB)	INCIDÊNCIA P/ 100.000 HAB.
BRASIL (a)	210.147.125	3.997.865	0,00	1.902,4
RIO GRANDE DO SUL (b)	11.377.239	134.610	0,01	1.183,2
SANTIAGO (c)	49.425	332	2,02	671,7

(*) - Disponível em: <https://cidades.ibge.gov.br/> - Acesso em: 06/05/2020.

(a) - Disponível em: <https://covid.saude.gov.br/> - Atualizado em: 03/09/2020

(b) - Disponível em: <http://ti.saude.rs.gov.br/covid19/> - Atualizado em: 03/09/2020

(c) - Disponibilizados pela Vigilância Epidemiológica do município em: 03/09/2020

PUBLICAÇÕES OFICIAIS SOBRE A PANDEMIA DE CORONAVÍRUS NO MUNICÍPIO DE SANTIAGO:

<http://portal.santiago.rs.gov.br:88/multi24/sistemas/transparencia/?secao=dinamico&id=2744>

MEDIDAS DE RESTRIÇÃO E ATOS NORMATIVOS MUNICIPAIS:

As medidas de restrição vigentes estão amplamente divulgadas através dos decretos municipais disponíveis em:

<http://www.santiago.rs.gov.br/pagina/2881/coronavirus>

ÓRGÃOS RESPONSÁVEIS PELA FISCALIZAÇÃO:

Vigilância Epidemiológica
Fiscalização Fazendária
Vigilância Sanitária
Defesa Civil

DENÚNCIAS:

3251-0104 – Secretaria de Saúde – Em horário normal de expediente
190 – Brigada Militar após o horário normal de expediente
Defesa Civil - (55) 98428-7631

Data e hora de atualização dos dados:
03/09/2020 15:45