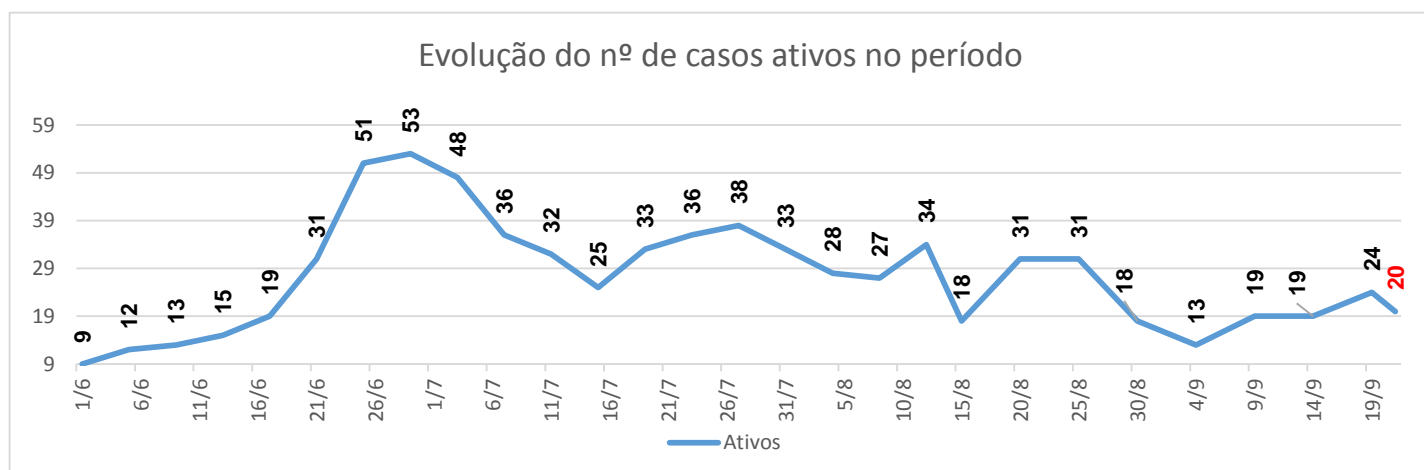
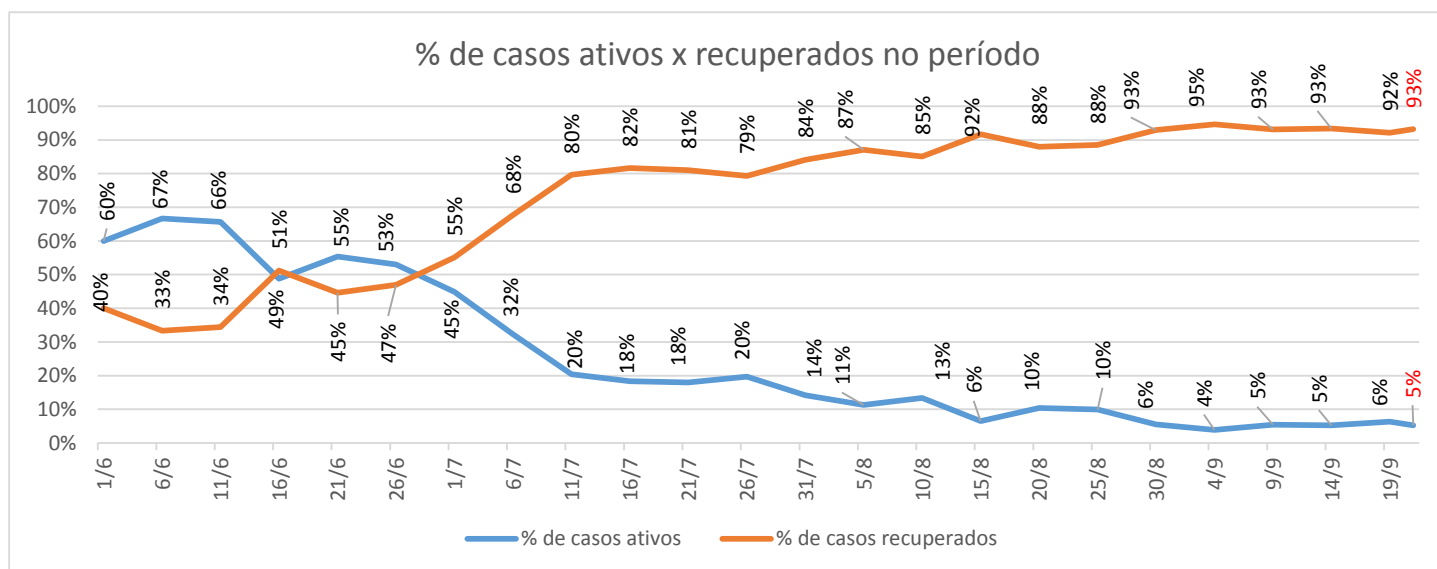


Boletim Epidemiológico Coronavírus Santiago – 21/09/2020

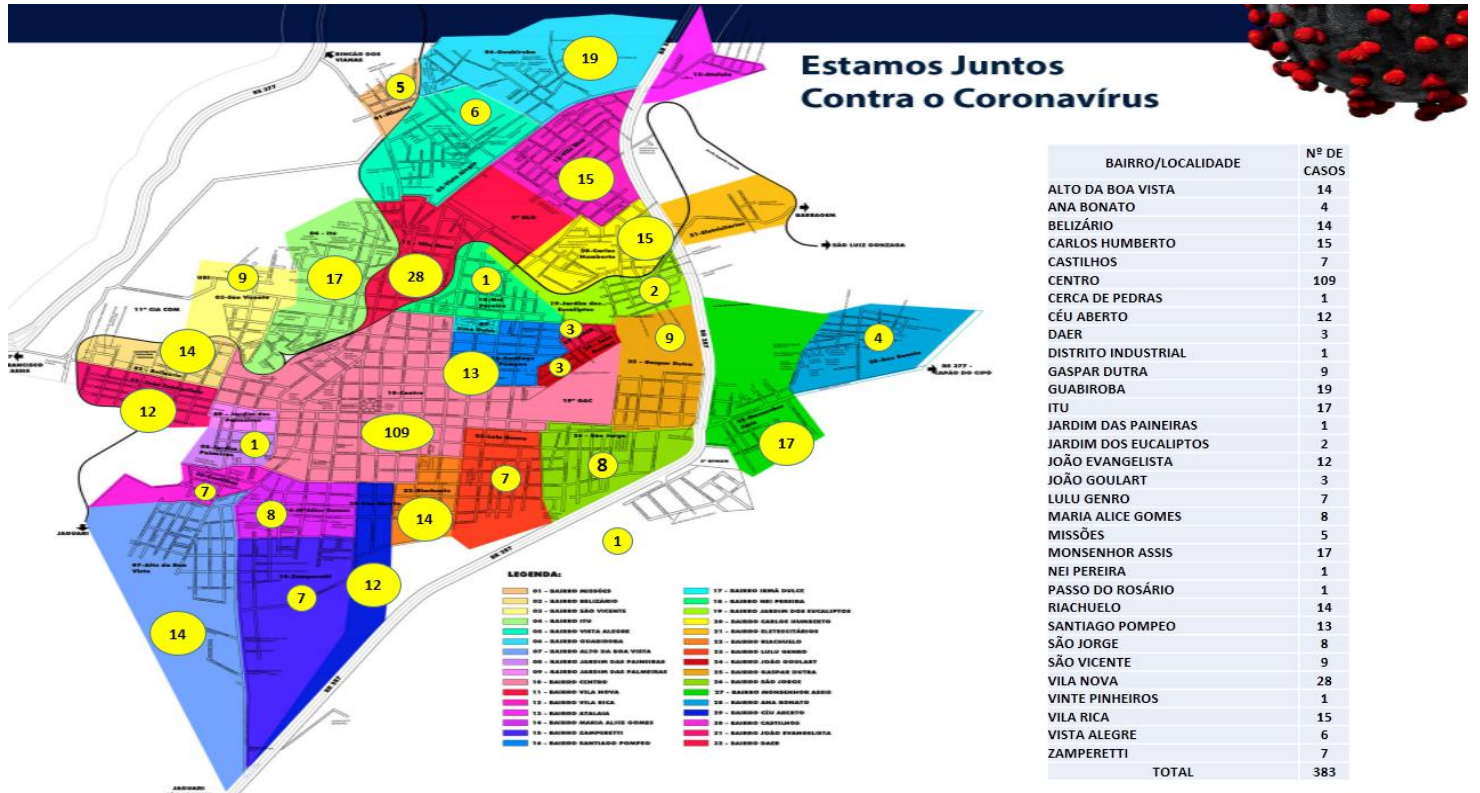
O Poder Executivo Municipal, através do Gabinete de Crise, instituído pelo Decreto Municipal nº 20/2020, passa a publicar uma nova versão do Boletim Epidemiológico, que será atualizado periodicamente com as informações a respeito da evolução da pandemia do Coronavírus no Município de Santiago. Este Boletim informa, dentre outros, a evolução do nº de casos suspeitos e confirmados, o nº de testes, bem como a estrutura na rede de atendimento.

Desta forma, a situação referente à pandemia no município de Santiago (RS), é a seguinte:

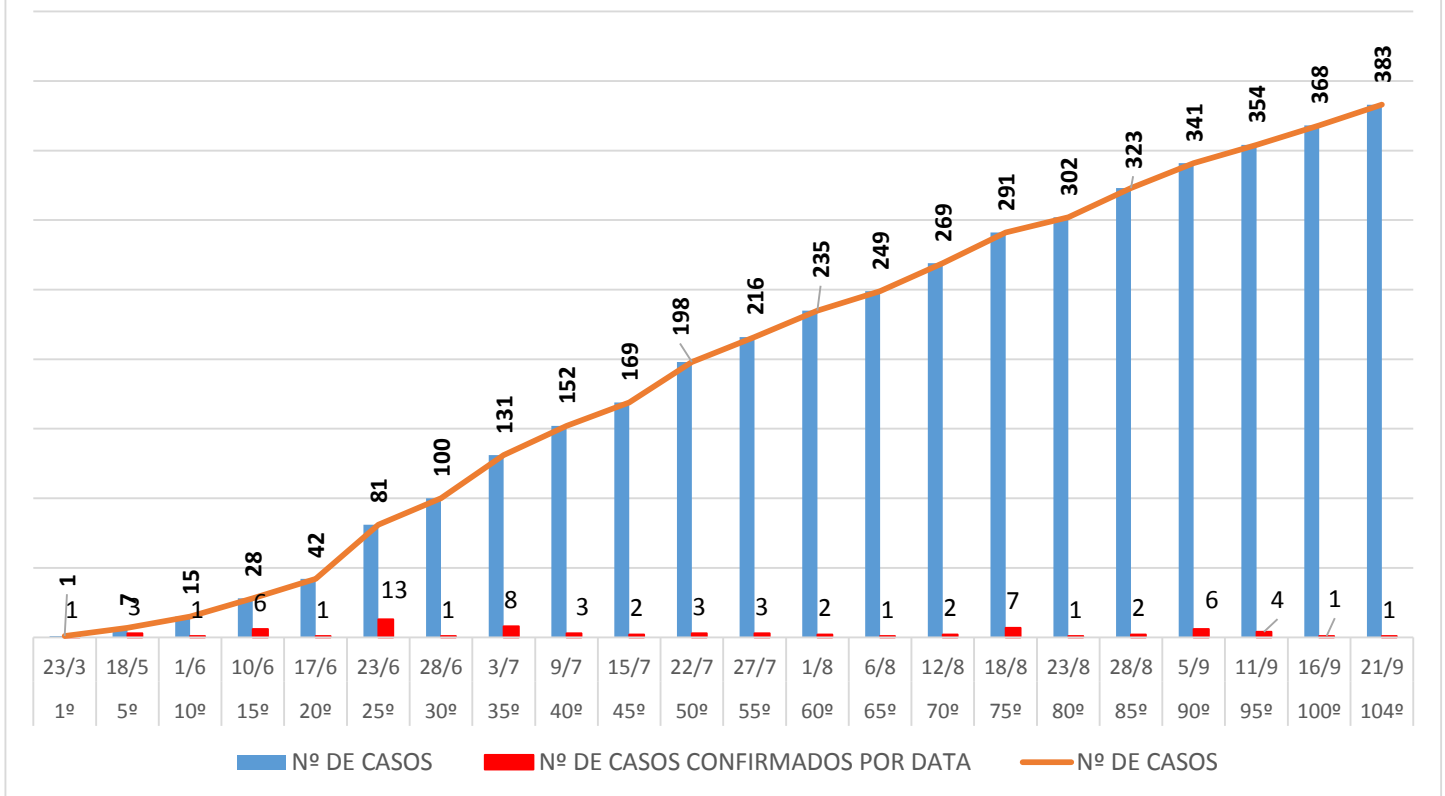
Total de casos ativos	20
Em isolamento	17
Hospitalizados	3
Novos casos nesta data	1
Total de casos confirmados	383
Nº de óbitos até esta data	6



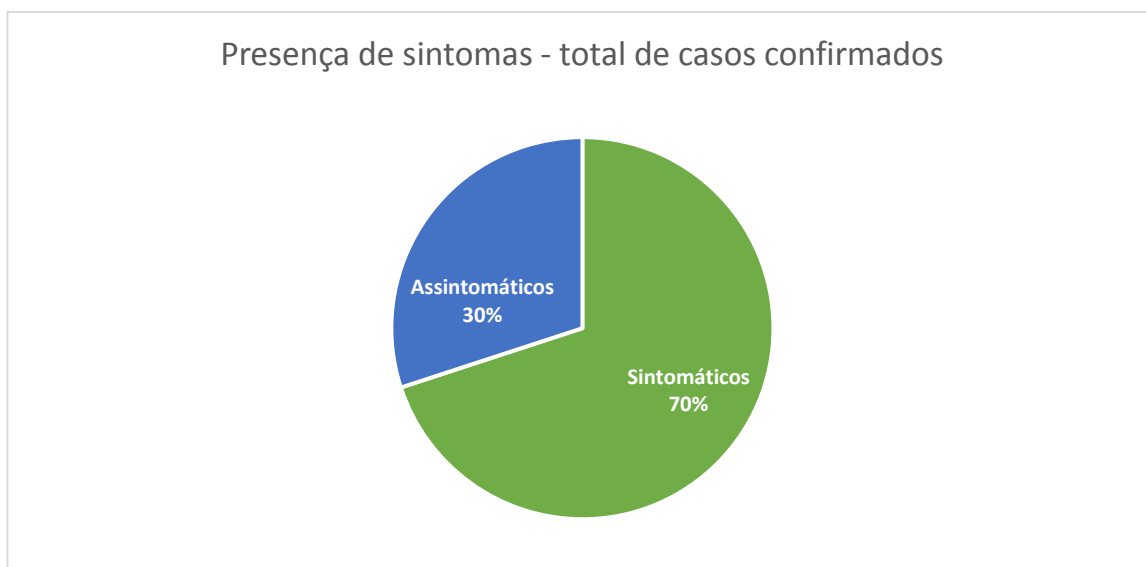
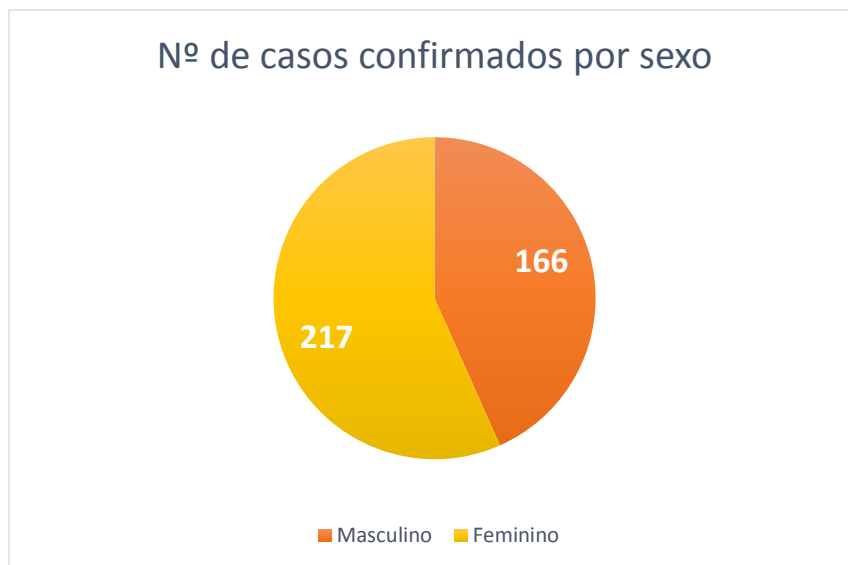
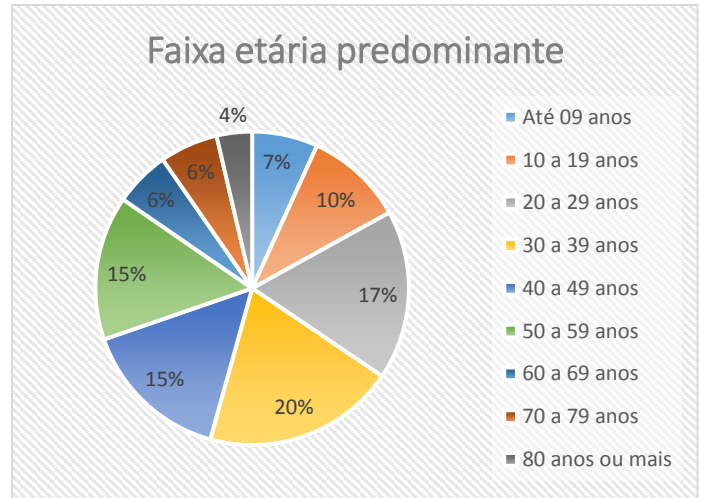
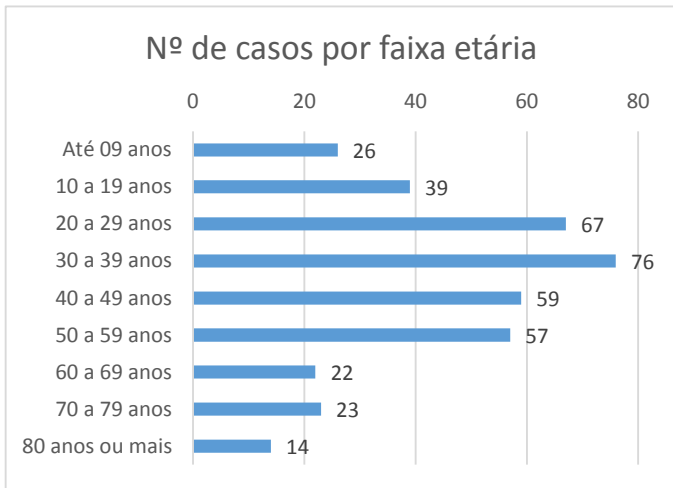
Nº DE CASOS CONFIRMADOS POR BAIRRO



Evolução do nº de casos de Coronavírus - Santiago/RS



CARACTERIZAÇÃO DOS CASOS CONFIRMADOS



DADOS RESUMIDOS:

Nº DE TESTES:	TOTAL	%
TESTES COLETADOS	2845	100%
TESTES REALIZADOS PARA COVID-19 NA REDE LACEN	234	8,2%
TESTES REALIZADOS EM LABORATÓRIO PARTICULAR	940	33,0%
TESTES RÁPIDOS	1671	58,7%
TESTES RÁPIDOS POSITIVO CONFIRMADO POR PCR	7	0,2%
TESTES AINDA SEM RESULTADO	1	0,0%

ESTRATIFICAÇÃO DOS CASOS TESTADOS:	TOTAL	%
CASOS INVESTIGADOS	2845	100%
CASOS CONFIRMADOS	383	13%
CASOS EM ANÁLISE	1	0%
CASOS NEGATIVOS	2461	87%
RESULTADOS INCONCLUSIVOS	0	0%

ESTRATIFICAÇÃO DOS CASOS CONFIRMADOS:	TOTAL	%
CASOS CONFIRMADOS	383	100%
CASOS RECUPERADOS	357	93,2%
CASOS ATIVOS	20	5,2%
* PACIENTES EM TRATAMENTO HOSPITALAR	3	0,8%
* PACIENTES EM ISOLAMENTO	17	4,4%
ÓBITOS	6	1,6%

CONTACTANTES:

Os contactantes dos casos ativos de Coronavírus no município permanecem em quarentena e sendo monitorados pela Rede Municipal de Saúde.

MONITORAMENTO PELA REDE DE ATENDIMENTO MUNICIPAL

726 Famílias foram monitoradas e já estão fora de isolamento.

2122 Pessoas foram monitoradas e já estão fora do isolamento.

17 Famílias estão sendo monitoradas pela Equipe de Vigilância Epidemiológica. Totalizando **54** pessoas monitoradas e/ou em quarentena.

Estão sendo monitoradas pela Central de Monitoramento **42** famílias, totalizando **115** pessoas.

MONITORAMENTO	TOTAL
PACIENTES EM MONITORAMENTO, QUARENTENA E OU ISOLAMENTO (pela Secretaria Municipal de Saúde de Santiago)	169
ABORDAGENS DE MONITORAMENTO (nas entradas da cidade)	29.974

ESTRUTURA DO GRUPO HOSPITALAR SANTIAGO - 21/09/2020 – 09h50min.

Total de leitos disponíveis:	132
Total de leitos ocupados:	75
% de ocupação:	57%

• **MONITORAMENTO DAS UTI'S DO HOSPITAL**

Nº de leitos operacionais:	10
Leitos bloqueados:	0
Leitos ocupados:	8
Pacientes em respirador UTI:	8
Suspeitos COVID-19 UTI:	1
Confirmados COVID-19:	0
Percentual de lotação UTI:	80%

Nº de leitos COVID-19:	17
Leitos COVID-19 Ocupados:	6
Casos suspeitos de COVID-19 em UTI:	3
Casos confirmados de COVID-19 em UTI:	3
Percentual de lotação UTI COVID-19:	35%
Nº de pacientes em respirador COVID-19:	0

• **MONITORAMENTO DAS ENTRADAS DA CIDADE**

Total = **29.974** Abordagens (entradas da cidade)

Foram identificadas **107** situações relevantes para monitoramento e medidas de bloqueio social. Dessas, **32** ocorrências motivaram protocolos para monitoramento constante, encaminhamento para serviços de saúde, quarentena e isolamento. Sintomas gripais leves e alérgicos.

INCIDÊNCIA

ABRANGÊNCIA	POPULAÇÃO ESTIMADA 2019	Nº DE CASOS CONFIRMADOS	COEFICIENTE (100.000/HAB)	INCIDÊNCIA P/ 100.000 HAB.
BRASIL (a)	210.147.125	4.544.629	0,00	2.162,6
RIO GRANDE DO SUL (b)	11.377.239	174.777	0,01	1.536,2
SANTIAGO (c)	49.425	383	2,02	774,9

(*) - Disponível em: <https://cidades.ibge.gov.br/> - Acesso em: 06/05/2020.

(a) - Disponível em: <https://covid.saude.gov.br/> - Atualizado em: 21/09/2020

(b) - Disponível em: <http://ti.saude.rs.gov.br/covid19/> - Atualizado em: 21/09/2020

(c) - Disponibilizados pela Vigilância Epidemiológica do município em: 21/09/2020

PUBLICAÇÕES OFICIAIS SOBRE A PANDEMIA DE CORONAVÍRUS NO MUNICÍPIO DE SANTIAGO:

<http://portal.santiago.rs.gov.br:88/multi24/sistemas/transparencia/?secao=dinamico&id=2744>

MEDIDAS DE RESTRIÇÃO E ATOS NORMATIVOS MUNICIPAIS:

As medidas de restrição vigentes estão amplamente divulgadas através dos decretos municipais disponíveis em:

<http://www.santiago.rs.gov.br/pagina/2881/coronavirus>

ÓRGÃOS RESPONSÁVEIS PELA FISCALIZAÇÃO:

Vigilância Epidemiológica
Fiscalização Fazendária
Vigilância Sanitária
Defesa Civil

DENÚNCIAS:

3251-0104 – Secretaria de Saúde – Em horário normal de expediente
190 – Brigada Militar após o horário normal de expediente
Defesa Civil - (55) 98428-7631

Data e hora de atualização dos dados:

21/09/2020 11:49